

# 共済だより



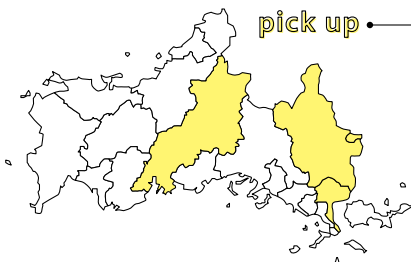
2023  
7・8月号  
No.341



## contents

令和4年度決算報告	4-5
共済組合職員募集のお知らせ	6
退職予定の皆さんへ	6
防長苑 瓦版 SDGsへの取組み・料金改定	7
けんこう学校8時限目 婦人科編	8-9
体験型けんこうセミナー参加者募集	10
共済貯金積立額の変更時期です	11
資格調査を行います	12
年金インフォメーション	13

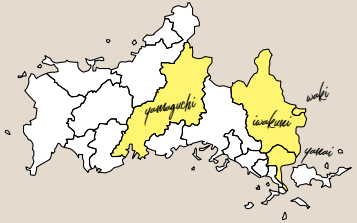
## 未来へつながる P.2-3 山口のいいもん



和木町  
柳井市  
山口市  
岩国市



# 未来へつながる 山口のいいもん



「山口県の<sup>いま</sup>現在で、<sup>あす</sup>未来をつくる」

ふるさと納税の返礼品である地場産品や、地場産業をご紹介します、山口県の魅力を発信します。



## わき愛す やまもも (12個)

事業者 和木町地域振興協会



寄付金額 **13,500 円**

発送予定：順次発送

「和木町の町木」やまももの味をたくさんの人に味わってもらうため、やまももを使用したアイスクリームを作りました。大人から子どもまで楽しんでいただける、「甘ずっぱあい」アイスクリームです。

蜂ヶ峯総合公園『Bee+ (ビープラス) エリア』  
『Bee+ (ビープラス)』エリアには、インフォメーションやカフェがある「交流棟」、雨の日でもイベントやワークショップが出来る「屋根付き広場」や「多目的室」、本格的なイタリア料理が食べられる「レストラン棟」、子どもに大人気の“ふわふわドーム”がある「こども広場」、イルミネーションが一年中楽しめる「光の広場」があります。

3月にはバラ園のリニューアルも終え、魅力がアップしている蜂ヶ峯総合公園にぜひお越しください!



## 柳井甘露醤油バターケーキ

事業者 シェ・カフモト



寄付金額 **5,000 円**

発送予定：随時発送

「醤油でスイーツ?」と思われるかもしれませんが、一度食べてみてください。甘さを抑えているにもかかわらず、お口の中でふんわりとろける、究極の食感で、病みつきになること「間違いなし」の絶品スイーツです。

美しい海と緑豊かな自然に恵まれた柳井市は、江戸時代に商都として繁華を誇っていました。白壁の町並みは、国の重要伝統的建造物群保存地区に選定され、往時の面影をしのばせる佇まいがあります。

「柳井甘露醤油バターケーキ」は本市の人気返礼品で、江戸時代後期から製造されている特産品の甘露醤油を使用したお菓子を通じて柳井を元気にしたい、柳井を自慢に感じていただきたいという事業者の気持ちが詰まった一品で、2013年「やまぐち美食コレクション」お菓子部門第1位を受賞しています。



和木町

柳井市

📺 返礼品に関する詳しい情報は下記サイトをご覧ください

和木町



山口市



柳井市



岩国市



返礼品は品切れに  
なることがあります。  
ご了承ください。



## 船方農場のピッツア&アイスクリーム

事業者 株式会社みるくたん



寄付金額 **16,000** 円

発送予定：入金確認後14日以内

自然豊かな山口市阿東徳佐にある船方農場の特製チーズ・発酵バター・ベーコンを使ったこだわりのピッツアと、農場の新鮮な生乳で作ったアイスクリーム（バニラ、まっちゃん、チョコ、バターキャラメル）のセットです。

中国山地に囲まれた風光明媚な阿東にある船方農場。

豊かな土壌、清らかな水、寒暖差のある気候という酪農をはじめとする農業に絶好な環境のもと、「生産・加工・販売」が一貫して行われています。

子どもたちが伸び伸びと走り回れる広大な放牧地が広がっている農場内には、お買い物ができる「FARM SHOP」や、ハンバーガーやスイーツが楽しめる[CAFE]、BBQ（団体・事前予約のみ）施設があります。山口市の自然の恵みを満喫しに、ぜひお越しください。



山口市



## 岩国五蔵の地酒とつまんでちよんまげ7点セット

事業者 株式会社井上商店



寄付金額 **30,000** 円

発送予定：通年受付 入金確認後、随時発送

清流錦川に育まれた岩国五蔵の日本酒と、岩国の名産品を使って丹精こめてつくった日本酒のおつまみシリーズ「つまんでちよんまげ」の詰合せです。岩国がつなぐ、おいしさのマッチングをぜひご堪能ください。

岩国には、五つの酒蔵があり、最も古い酒蔵は江戸時代からの歴史があります。清流が生み出す銘柄の数々は、いずれも全国的に高く評価される名酒ばかり。もちろん、同じ土地柄であっても、味には個性があります。飲み比べながら、それぞれの特徴を味わってみてください。そして何より、食中酒である岩国の地酒は、岩国の「食」との相性もぴったりです。

10月1日には錦帯橋創建350年記念イベントを予定しています。この機会に岩国にお越しいただき、岩国の地酒と岩国の食文化をぜひご堪能ください。



岩国市

# 令和4年度 決算報告

令和4年度決算が、5月24日に開催した第2回組合会において承認されました。その概要についてお知らせします。

## 総括事項

地方公共団体数	市	13	区分	令和4年度	前年度決算との比較	
			組合員数	22,725人	6,183人	
	町	6	平均標準報酬月額	短期	321,115円	△ 57,235円
	一部事務組合等	17		長期	377,057円	4,021円
合計	36	被扶養者数	17,225人	1,248人		

### 短期経理

組合員と被扶養者の医療費を中心とし、出産費、埋葬料、休業給付、災害給付などの支払いを行う経理です。また、高齢者医療制度への支援金等の支払いを行います。

収支の結果、短期分は当期短期損失金、介護分は当期介護利益金が生じました。短期分については、高齢者医療制度への支援金が大きく減少しましたが、財源率を昨年度と同率としたため、昨年度に引き続き当期損失金を計上しましたので、積立金を取り崩し対応することとしました。

(千円)

収入	令和4年度	前年度決算との比較	支出	令和4年度	前年度決算との比較
短期負担金・短期掛金	10,721,081	710,424	給付金	5,887,609	832,089
介護負担金・介護掛金	1,337,881	70,458	高齢者支援金等	5,271,131	△ 709,772
交付金・その他	1,753,083	349,207	介護納付金	1,278,607	37,611
			連合会拠出金・その他	1,598,532	179,221
合計	13,812,045	1,130,089	合計	14,035,879	339,149
当期短期損失金 282,540,727円	積立金を取り崩して補てんした		翌年度へ繰り越す短期積立金	2億4,463万円	
当期介護利益金 58,706,880円	積立金に積み立てた		翌年度へ繰り越す介護積立金	7,112万円	

### 厚生年金保険経理・退職等年金経理・経過的長期経理

年金の決定・支払いを行う全国市町村職員共済組合連合会（以下「連合会」という。）に対して、地方公共団体と組合員から徴収した負担金・保険料（掛金）を納付するための経理です。なお、収益は、連合会に全額納付します。

#### 「厚生年金保険経理」

(千円)

収入	令和4年度	前年度決算との比較	支出	令和4年度	前年度決算との比較
負担金・組合員保険料	22,418,738	70,138	負担金払込金・組合員保険料払込金	22,418,738	70,138
合計	22,418,738	70,138	合計	22,418,738	70,138

#### 「退職等年金経理」

(千円)

収入	令和4年度	前年度決算との比較	支出	令和4年度	前年度決算との比較
負担金・掛金	1,434,997	5,329	負担金払込金・掛金払込金	1,434,997	5,329
合計	1,434,997	5,329	合計	1,434,997	5,329

#### 「経過的長期経理」

(千円)

収入	令和4年度	前年度決算との比較	支出	令和4年度	前年度決算との比較
負担金	104,808	1,729	負担金払込金	104,808	1,729
合計	104,808	1,729	合計	104,808	1,729

### 退職等年金預託金管理経理・経過的長期預託金管理経理

連合会から長期給付事業の年金積立金の一部を預かり、住宅貸付等の貸付事業や地方公共団体への縁故地方債の引き受けなどにより収益を得るための経理です。なお、収益は、連合会に全額納付します。

#### 「退職等年金預託金管理経理」

(千円)

収入	令和4年度	前年度決算との比較	支出	令和4年度	前年度決算との比較
利息および配当金	6,224	△ 134	支払利息	6,224	△ 134
合計	6,224	△ 134	合計	6,224	△ 134

#### 「経過的長期預託金管理経理」

(千円)

収入	令和4年度	前年度決算との比較	支出	令和4年度	前年度決算との比較
利息および配当金	0	△ 2	支払利息	0	△ 2
合計	0	△ 2	合計	0	△ 2

## 業務経理

主に医療や年金の事務を行うために必要な人件費や事務費、そのほか共済組合の運営に要する経費を賄う経理です。主に、職員給与が増加したことにより、収支の結果、当期損失金が生じました。

(千円)

収入	令和4年度	前年度決算との比較	支出	令和4年度	前年度決算との比較
負担金	186,342	561	職員給与	153,576	7,117
交付金・その他	83,802	4,498	旅費	1,330	992
短期経理より繰入	35,549	530	事務費・その他	154,321	5,969
合計	305,693	5,589	合計	309,227	14,078
当期損失金	3,533,913円	積立金を取り崩して補てんした	翌年度へ繰り越す積立金	1億1,669万円	

## 保健経理

組合員と被扶養者の皆さんの心と身体健康保持増進のために、人間ドック、健康診断等費用助成事業および特定健康診査・特定保健指導ならびに各種助成事業などを行う経理です。

財源率を引き上げたこと、宿泊経理への繰入金を減額したことにより、収支の結果、当期利益金が生じました。

(千円)

収入	令和4年度	前年度決算との比較	支出	令和4年度	前年度決算との比較
負担金・掛金	416,581	73,239	職員給与	23,077	△ 2,473
保険手数料・その他	19,174	△ 961	厚生費(保健事業)・特定健康診査等費	282,361	16,123
			事務費・その他	51,066	△ 1,482
			宿泊経理へ繰入	54,000	△ 2,000
合計	435,755	72,278	合計	410,504	10,168
当期利益金	25,250,565円	積立金に積み立てた	翌年度へ繰り越す積立金	4億8,596万円	

## 宿泊経理

山口市・湯田温泉にて、組合員の皆さんの保養所「防長苑」の経営を行う経理です。

昨年度から、宿泊、宴会等の施設収入は大きく増加したものの、コロナ禍における厳しい経営状況が続いたため、収支の結果、当期損失金が生じました。

(千円)

収入	令和4年度	前年度決算との比較	支出	令和4年度	前年度決算との比較
施設収入	137,797	42,334	職員給与・賃金	83,844	△ 2,919
商品売上・その他	13,869	5,105	飲食材料費	35,286	13,474
保健経理より繰入	54,000	△ 2,000	事務費・その他	109,912	10,265
合計	205,666	45,439	合計	229,042	20,820
当期損失金	23,375,591円	繰越欠損金に加算した	翌年度へ繰り越す欠損金	2億3,558万円	

## 貯金経理

共済貯金に加入している組合員の皆さんからお預かりした資金を、安全かつ効率的に運用することにより収益を得て、利息として還元する事業を行う経理です。

組合員貯金額が増加したことにより、支払利息が増加しました。しかし、運用資金も同様に増加したため、利息および配当金が増加しており、収支の結果、当期利益金が生じました。

(千円)

収入	令和4年度	前年度決算との比較	支出	令和4年度	前年度決算との比較
利息および配当金等	455,139	20,348	職員給与	14,146	△ 839
償還差益	914	774	支払利息	408,425	8,022
			事務費・その他	11,858	784
合計	456,053	21,122	合計	434,429	7,967
当期利益金	21,624,717円	欠損金補てん積立金へ積み立てた	翌年度へ繰り越す積立金	12億5,807万円	
			翌年度へ繰り越す欠損金補てん積立金	20億7,891万円	

## 貸付経理

組合員の皆さんの生活の安定と福祉の向上に役立つことを目的に、自動車や電化製品の購入費用や住宅購入費用・修学等の教育費用など、臨時に資金を必要とするときの費用を貸し付ける事業を行う

経理です。貸付件数および残高が減少したことにより、収支の結果、当期損失金が生じました。

(千円)

収入	令和4年度	前年度決算との比較	支出	令和4年度	前年度決算との比較
貸付金利息等	10,537	△ 427	職員給与	7,684	7,684
連合会交付金	79	△ 17	事務費・その他	5,062	1,323
			支払利息	6,224	△ 134
合計	10,616	△ 444	合計	18,970	8,873
当期損失金	8,353,647円	積立金を取り崩して補てんした	翌年度へ繰り越す積立金	2億2,079万円	
			翌年度へ繰り越す欠損金補てん積立金	4,284万円	

# 共済組合職員募集のお知らせ

共済組合では、次のとおり職員を募集しています。  
詳細は、共済組合ホームページNEWS欄に掲載する職員募集要領をご覧ください。



- 1 採用人員** 1名（令和6年4月1日採用）
- 2 応募資格** 平成10年（1998年）4月2日以降に生まれた方で、高等学校卒業以上または令和6年3月末日までに高等学校を卒業見込みの方とします。
- 3 勤務場所** 共済組合事務局（山口市大手町）または保養所防長苑（山口市熊野町）
- 4 業務内容** 山口県内の市町等職員の年金給付や健康保険、その他の福利厚生事業に関する事務等です。
- 5 応募手続** 市販または学校指定の履歴書に自書により所定の事項を記入、写真を貼付の上、簡易書留で郵送または持参してください。
- 6 応募締切日** 令和5年9月15日（金）必着とします。
- 7 採用試験** 第1次試験（教養試験、適性検査等） 令和5年10月15日（日）  
第2次試験（面接試験） 令和5年11月中旬

応募先、  
問い合わせ先

山口県市町村職員共済組合 総務課 庶務担当  
〒753-8529 山口市大手町9番11号 山口県自治会館3階  
電話 083-925-6141 FAX 083-921-1228

## ◆◆◆ 退職予定の皆さんへ ◆◆◆

退職に伴う共済組合の手続き等をお知らせするため、次のとおり実施します。

- 【実施内容】**
- ① 退職後の医療保険制度や年金制度等の周知を目的とした説明動画を、共済組合ホームページに掲載します。
  - ② 希望する方に、①の動画の資料、年金概算書および任意継続組合員の掛金額（見込額）を送付します。
- なお、ホームページからお申し込みいただき、所属所あてに送付する予定です。
- 【実施時期】** 9月（予定）  
※実施時期については、決まり次第、所属所の共済組合事務担当課あてにお知らせします。
- 【実施対象者】** 今年度中に退職予定の組合員



防長苑 × SDGs



できる  
ことから  
一歩ずつ

防長苑でも、SDGs  
(持続可能な開発目標)の  
達成に向けて、  
微力ながら取り組みを  
開始しています。

NEW

### アメニティのフロント設置

部屋置きにしていたアメニティを、フロント設置にさせていただきます。必要な物を選んでお持ちください。

### その他の取り組み

#### ・食材の地産地消

地元の食材を使用することで、輸送時のCO2を削減するなどの貢献ができます。

#### ・省エネルギーへの対応

照明のLED化など省エネ対策に取り組んでいます

#### ・食べ残しの削減

3010運動(乾杯後30分間、お開き前10分間は料理を楽しむ取り組み)を推進しています。

#### ・アメニティ素材の変更

バイオマスを使用した製品に順次切り替えています。

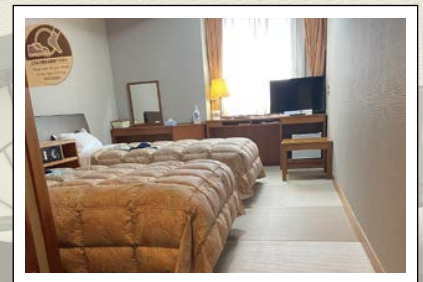
## 料金改定のお知らせ

燃料費等高騰のため、7月1日から防長苑の宿泊料金・会議室等使用料を改定させていただきます。また、その他の料金についても随時値上げを予定しています。ご理解・ご協力を賜りますようお願いいたします。

### 宿泊料金表 (改定後)

(税サ込み)

種別	宿泊人員 (人)	組合員 (円)	その他 (円)
洋室 シングル	1	6,805	8,136
洋室 ツイン	1	6,805	10,193
	2	5,874	7,338
和室 8 畳	1	6,805	10,399
	2	5,874	8,935
	3	5,474	7,604
	4	4,942	6,406
和室 10 畳 バス・トイレ付	1	9,867	12,396
	2	7,870	10,932
	3	5,874	9,201
	4	5,474	7,338
	5	4,942	6,406



ご予約・お問い合わせ

防長苑 TEL083-922-3555



# 更年期を迎えたら メタボにご用心！



8時限目は、産婦人科の村上先生から女性の生活習慣病リスクについて解説いただきます。

さまざまなライフステージで起こるカラダの変化をあらかじめ理解し、受け入れながら生活習慣の改善に取り組みたいかがでしょうか。共済組合では人間ドックや特定健診、特定保健指導で皆さんの健康づくりをサポートしていますので積極的にご利用ください。

## 女性メタボには理由があります

### 更年期とメタボリック症候群

メタボリック症候群(メタボ)とは別名「内臓脂肪症候群」とも呼ばれているように、内臓脂肪の蓄積による肥満によって引き起こされるさまざまな症状のことです。「肥満症」「高血圧症」「高脂血症」「糖尿病」は別々に進行するのではなく、内臓脂肪型肥満が関わっており、放置すると心臓病や脳卒中といった重篤な病気を招く可能性があります。

メタボは、女性と男性では原因や発症の仕方が異なっています。そのカギとなるのが更年期であり、女性ホルモンです。女性のメタボの特徴について説明します。

区分	メタボ判定値	
腹囲	男性	85cm以上
	女性	90cm以上
1 血糖	空腹時血糖	110mg/dl 以上
	HbA1c (NGSP 値)	6.0% 以上
2 脂質	中性脂肪	150mg/dl 以上
	HDL コレステロール	40mg/dl 未満
3 血圧	収縮期	130mm Hg 以上
	拡張期	85mm Hg 以上

保険者が行う特定保健指導の基準値とは少し異なります。

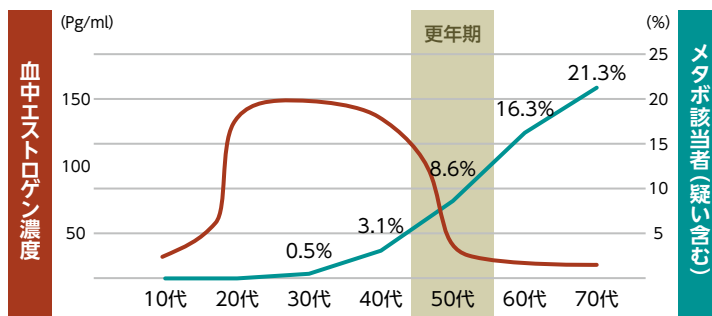
- ・空腹時血糖 = 100mg/dl 以上
- ・HbA1c = 5.6% 以上

### 体重増加は女性ホルモンが影響！

女性は男性と比べるとメタボになる割合は少ないのですが、更年期を過ぎるとメタボのリスクが一気に急上昇します。その原因は女性ホルモンであるエストロゲンの分泌が減少するためです。エストロゲンは妊娠や出産に適した体づくりに必要であるだけでなく、骨や脂質の代謝などにも関連し、骨量の減少や血管の劣化を抑えて骨粗鬆症や動脈硬化を予防し、内臓脂肪を分解しやすくするなど、健康を維持するうえでも欠かせない存在です。

エストロゲンが減少する時期を更年期といい、閉経をはさんだ前後10年を指します。日本人女性の平均閉経年齢は約50歳といわれていますので、45～55歳ごろにあたります。実際に日本でメタボが強く疑われる女性は30代では0.5%ですが、40代以降に急増(3.1%)し、50代 8.6%、60代 16.3%、70代で21.3%との報告があります。

なぜエストロゲンが減少すると、メタボのリスクが高まってしまうのでしょうか？





エストロゲンは、血管内皮から血管拡張因子である一酸化窒素の産生を高める、動脈硬化を起こす血管平滑筋細胞の増殖を抑える、LDLコレステロール(動脈硬化を進める悪玉コレステロール)を減らしHDLコレステロール(動脈硬化を抑える善玉コレステロール)を増やして血管を若々しく保つ重要な働きがあります。閉経まで高血圧や脂質異常が少ないのは、主にエストロゲンが守ってくれているからなのです。

また、エストロゲンは、内臓脂肪を減らす働きがあります。更年期に入ってエストロゲンの分泌が減ると、お肌の張りは落ちるのに、食欲を促すホルモンが増える一方で、内臓脂肪が増え、メタボを引き起こしやすくなります。

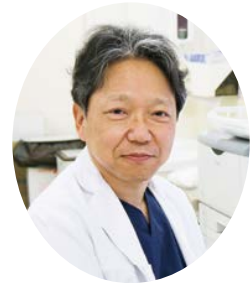
これは肥満の割合が男性は40歳代をピークに減るのに対し、女性は逆に増えていくことから明らかです。



## メタボを防いで元気な毎日！

メタボを防ぎ生涯にわたって元気な毎日を過ごすためには、どうすればよいのでしょうか？

「中年太り」という言葉が示す通り、更年期は太りやすい年代です。自分の適正体重を知り、食事・運動に注意しましょう。しかし、実際は効果的に行う方法を自分の力だけで習得することは難しいのが現実です。そういう人は、ぜひ、保険者が提供する「特定保健指導」に参加してください。実際にメタボリックシンドロームにあてはまる人は、特定健康診査のあとで、特定保健指導の対象になり保険者から連絡があります。どのようにすればメタボリックシンドロームを解消できるかを、専門家の指導を受けることもできます。



山陽小野田市民病院  
産婦人科医長  
日本産科婦人科学会専門医  
村上明弘 先生

## あなたの適正を確認してみましょう！



○BMI = 体重kg ÷ (身長m × 身長m)

○適正体重 = 身長m × 身長m × 22

○適正カロリー = 標準(適正)体重 × 係数(25~30kcal)

(1日あたり)

※係数とは身体活動の量です

身体  
活動量の  
目安

- ・やや低い(デスクワーク) 25~30kcal
- ・適度(立ち仕事) 30~35kcal
- ・高い(力仕事) 35kcal~

BMI値	判定
18.5未満	低体重
18.5以上~25未満	普通体重
25以上~30未満	肥満 1度
30以上~35未満	肥満 2度
35以上~40未満	肥満 3度
40以上	肥満 4度



お問い合わせ

保険課 健康推進担当 ☎ 083-925-6142

# 第1回 体験型けんこうセミナー参加者募集!

## 糖尿病をきちんと知って予防しよう!!

これまでに糖尿病を疑われたことはありませんか?本セミナーでは、糖尿病や脂肪肝の危険性について山陽小野田市民病院の矢賀先生にご講演いただきます。

お楽しみのランチは、糖尿病対策を意識したバランスの良い食事について学んだ後に管理栄養士監修のメニューを実際に食べていただきます。

また、別室で脂肪肝などを検査する“腹部エコー”を実施しますので、希望される方はこちらもお申し込みください。



**開催日** 令和5年9月17日(日)

**会場** 保養所防長苑 山口市熊野町4-29

**日程**

A班		B班	
講演1	10:30~11:30		
講演2	11:45~13:00 (ランチ含む)	講演2	11:45~13:00 (ランチ含む)
		講演1	13:10~14:10

- A班とB班では開始、終了時間が異なります。
- 講演2は2班同時に実施します。
- 腹部エコーを希望される方は右図をご参照ください。
- 腹部エコーは約15分かかります。
- 講演終了後、医師、管理栄養士が健康相談を受けます。
- ストレス&血管状態の簡易測定ができます。

## 体験! 腹部エコー

(消化器科医師による診察)

腹部エコー 16名(抽選)

午前		午後	
9:00	A1 A2 A3 A4	講演2	
10:10		13:00	A5 A6 A7 A8
休憩		14:10	
10:20	B1 B2 B3 B4	休憩	
11:30		14:20	B5 B6 B7 B8
休憩		15:30	
講演2			

10:30 A講演1 ↓


13:10 B講演1 ↓

山陽小野田市民病院  
医師 時山 裕氏

**講演1**

### 糖尿病予防


●講師 山陽小野田市民病院 医師 矢賀 健氏



**講演2**

### バランスの良い食事で糖尿病対策

●講師 管理栄養士 河村 典子氏



- 定員** A班 25名 B班 25名 ※応募多数の場合は抽選
- 参加資格** 組合員、被扶養者、その他家族  
ただし、その他家族は組合員の同行者に限る
- 参加費** 組合員および被扶養者 500円  
その他家族 1,000円
- 申込締切** 令和5年7月31日(月)
- その他** 腹部エコーを希望される場合は軽装でお越しください。

- ① A班かB班かどちらでもよいを選択  
※できればどちらでもよいをお願いします。
- ② 腹部エコーの希望の有無を選択

お申込みは  
こちらから



※メールで申込をされた場合、後日受付完了メールを送信します。  
※申込時にいただいた個人情報、このセミナーに関する以外に利用いたしません。  
※参加者は、共済組合の負担で旅行傷害保険に加入します。  
※参加決定通知は、開催日の一週間前までに発送しますが、届かない場合はお問い合わせください。

お問い合わせ 保険課 健康推進担当 電話 083-925-6142 セミナー用メールアドレス boshu@kyosai-yamaguchi.jp

共済貯金加入者の皆さんへ

**積立額の変更時期は**

**年に2度だけです!**

**変えるなら、今ですよ!!**

8月10日～9月10日共済組合受付で10月積立分から変更となります。

お問い合わせ 総務課 貯金担当 ☎ 083-925-6551

## 非常災害被害のときに

組合員や被扶養者の皆さんが非常災害に遭われたときには、次の給付を行っています。

### ◆ 弔慰金

非常災害や予測し難い事故により死亡した場合に支給  
対象者：組合員および被扶養者

### ◆ 災害見舞金

非常災害により住居や家財に損害を受けた場合に支給  
対象者：組合員



詳細は  
ホームページを  
ご覧ください

### 災害貸付もご利用いただけます。

組合員が居住する住居が被災した場合、その復旧等に必要な資金の貸付を通常の貸付に比べ低利（年利0.93%）で行っています。



お問い合わせ

災害見舞金に関すること  
災害貸付に関すること

保険課 医療担当 ☎ 083-925-6142  
総務課 貸付担当 ☎ 083-925-6551

# 7月に被扶養者の資格調査を行います

提出書類などの詳細については、所属所の共済組合事務担当課を經由してお知らせします。  
なお、調査の際、被扶養者の資格要件を欠くに至ったことが判明した場合は、すみやかに被扶養者取消しのお手続きをお願いします。  
被扶養者資格取消しとなるケースについては、「共済組合ガイドブック(12～15ページ)」をご参照ください。  
皆様のご協力をお願いいたします。



## 被扶養者の認定基準が一部改正されました

被扶養者の認定基準の内、認定基準額に関する内容が次のとおり改正されました。

### ◎改正後(令和5年4月1日～)

認定基準額 年額 130 万円	連続する 12 か月の収入の合計が、認定基準額以上となる場合は、扶養認定できません。
(年額 180 万円)	なお、次の者は認定基準額を 180 万円とします。 ・ <b>60 歳以上の方</b> ・ 公的年金等のうち、障害を支給事由とする給付の受給要件に該当する程度の障害を有する方

## 別居の被扶養者への仕送りを確認できる書類が必要です

令和5年度から、扶養手当の支給対象でない別居の被扶養者※<sup>1</sup>がいる場合は、仕送りの事実を確認することができる書類※<sup>2</sup>が必要となりました。

**ただし、令和5年度においては、手渡しで仕送りを行っていた方などが、直ちに提出することができないケースを考慮して、提出がない場合でも直ちに被扶養者取消しに該当しないこととします。**

- ※<sup>1</sup> 扶養手当の支給対象でない別居の被扶養者でも、**学生である者の場合は提出を省略できます。**  
※<sup>2</sup> 仕送りの事実を確認することができる書類とは、組合員名義で該当被扶養者に送金した事実および送金額がわかる書類とし、手渡しは認めないこととします。

なお、送金した事実および送金額がわかる書類とは、次のような書類です。

- ・ **被扶養者の通帳の写しおよび現金書留控えの写し**

上記以外の方法で仕送りを行っている場合は、所属所の共済組合事務担当課または保険課資格担当までご相談ください。

## ◆ 被扶養者の状況や住所に変更はありませんか? ◆

4月・5月と身の回りに変化が多い時期を過ぎましたが、被扶養者の状況やお住まいなどに変更はありませんか?

被扶養者が就職などで別の健康保険に加入した場合や、新たに家族が被扶養者の認定要件を備えた場合は、「被扶養者申告書」の提出が必要です。

共済組合に届け出されている住所や給付金等の受取口座に変更がある場合は、「氏名・住所・給付金等振込口座変更申告書」の提出が必要です。

変更の手続きがお済みでない方は、上記様式を所属所の共済組合事務担当課を通じて提出してください。

なお、「被扶養者申告書」については、状況に応じて添付書類が必要となりますので、所属所の共済組合事務担当課または保険課資格担当までご連絡ください。

## 年金 インフォメーション

# 在職中の年金は いくら支給停止になるの？

厚生年金保険に加入しながら老齢厚生年金を受給する60歳以上の方は、基本月額<sup>※1</sup>と総報酬月額相当額<sup>※2</sup>の合計額が一定の基準を超えるとき、年金額の全部または一部が支給停止<sup>※3</sup>となります。



※1 年金額（老齢厚生年金の年額で、加給年金額・経過的加算額・繰下げ加算額を除く。）を12で割った額。他機関からの老齢厚生年金も受け取っている場合は、全ての老齢厚生年金を合わせた年金額を12で割った額

※2 毎月の賃金（標準報酬月額等）＋過去1年間の賞与等の総額を12で割った額

※3 他機関からの老齢厚生年金も受け取っている場合は、全ての老齢厚生年金に対する支給停止の総額を、それぞれの老齢厚生年金の年金額に応じて割り振り算出します。

注 退職共済年金（経過的職域加算額）および退職等年金給付については、共済組合の組合員として在職している場合（短期組合員は除く。）は、給与等の額に関わらず全額停止となります。

① 基本月額と総報酬月額相当額の合計額が48万円以下のとき

支給停止額  
= 0円（全額支給）

② 基本月額と総報酬月額相当額の合計額が48万円を超えるとき

支給停止額（年額）  
=（基本月額＋総報酬月額相当額－48万円）×1/2×12

### 計算例

老齢厚生年金120万円（基本月額10万円）の方で、総報酬月額相当額42万円〔標準報酬月額等32万円、過去1年間の賞与等の合計額120万円（月額10万円）〕の場合

【解説】 ● 基本月額 120万円÷12＝10万円

● 基本月額と総報酬月額相当額の合計額が48万円を超えますので、②に該当します。

・支給停止額＝（10万円＋42万円－48万円）×1/2×12＝24万円（月額2万円）

・年金支給額＝120万円－24万円＝96万円（月額8万円）

### きになるワンポイント

#### 令和5年度は、支給停止調整額が48万円に改定

令和5年度の年金額は、法律の規定に基づき、前年度と比べて、新規裁定者（67歳以下の方）は2.2%の引き上げ、既裁定者（68歳以上の方）は1.9%の引き上げとなり、6月支給分の年金から反映されます。

また、年金の支給停止の計算に使用する支給停止調整額も、47万円から48万円に改定されました。

お問い合わせ ▶ 年金課 年金担当 ☎ 083-925-6550

## 組合員様限定プラン

共済組合員様限定 電話予約にて承ります

### 防長苑1F「極」でやまぐちのうまいもんを味わう 極クーポン付プラン

【期間】令和5年4月1日から11月30日まで  
1名様より当日16時まで承ります ※「極」定休日はプラン対象外

当日「極」で使える2000円分のクーポンがついたお得なプラン。メニューからお好きなものをお召し上がりください。おまかせメニューやクーポンのグレードアップも承ります。

1泊朝食+クーポン  
宿泊利用助成券使用后

税込  
4,500円



有限会社  
ライフ山口  
提供

## 防長苑「極」を味わうペア宿泊券 5組10名様にプレゼント!!

- ❖ 和室 or 洋室 1泊朝食/2名様+極での飲食 6,000円分
- ❖ 有効期限：令和5年12月末日

- ご予約はお電話にて承ります（インターネット予約不可）
- チェックイン時に「極」使用できる6000円分の極クーポンをお渡します（当日限り有効）
- 「極」定休日にはご利用いただけません（定休日：日・月曜日及び祝日※連休等により変更有）

クロスワードパズルの正解者の中から抽選でプレゼントします

## 団体保険制度のご案内

組合員限定の**団体割引**を適用した 各種保険制度を取り扱っております。

☆生命保険・医療保険

「遺族サポートプラン」（生命保険）等

【引受保険会社：明治安田生命保険相互会社・明治安田損害保険株式会社】

☆傷害保険・医療保険

「団体傷害保険」「新・団体医療保険」（ケガ・病気）

☆団体ゴルフ保険

【引受保険会社：損害保険ジャパン株式会社】

事故サポートセンター TEL：0120-727-110 24時間365日受付

詳しくは、  
事務取扱会社  
ライフ山口まで!

有限会社ライフ山口  
山口市大手町9-11  
TEL：083-925-2128  
0120-170-215  
担当：申神（さるがみ）

### 防長苑のイベント(7・8月)

●生ビールまつり

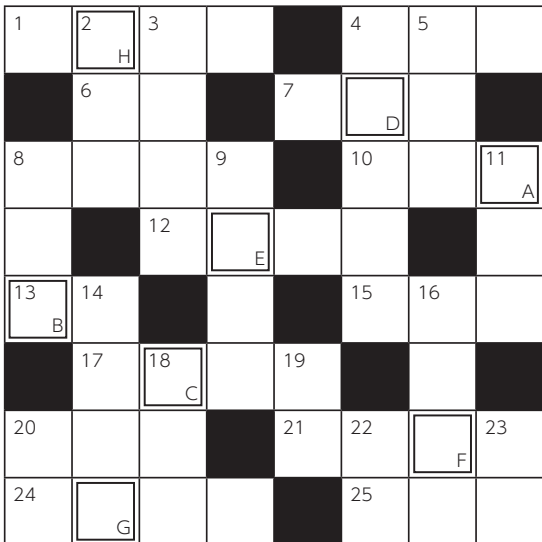
7月13日～7月22日

正解者の中から抽選でプレゼント

- QUOカード……………2,000円分 5名様  
(ライフ山口協賛)
- 図書カード……………1,000円分 5名様  
防長苑「極」を味わうペア宿泊券…5組10名様  
(ライフ山口協賛)

# クロスワードパズル

クロスが解けたらA~Hを順に並べてください



- 23 茨城県の県庁所在地。
- 22 奈良と言えは思い浮かぶ動物。
- 20 思いがけないこと。突然であること。
- 19 回転するものを中心となる棒。
- 18 疲れたので公園の〇〇〇〇に腰掛ける。
- 16 〇〇〇〇リーグに移籍した天才バット。
- 14 果物の王様と呼ばれています。
- 11 〇〇〇〇万丈の人生。
- 9 日銀の〇〇〇〇金融緩和。
- 8 今までは無かった、
- 5 戦おこつとする意気込み。〇〇〇喪失する。
- 4 トーストと〇〇〇〇。
- 3 陸月は1月、水無月は？
- 2 〇〇〇⇄マイナス

〇→タテのカギ

## 〇→ヨコのカギ

- 1 料理をする時に着用します。
- 4 〇〇〇インクなので消えません。
- 6 心身に苦痛などがなく、快く安らかなこと。
- 7 彼の仕草は親からの〇〇〇だろう。
- 8 子は〇〇〇〇とされています。
- 10 事故で車が〇〇〇する。
- 12 話の〇〇〇〇が合わない。
- 13 換気をする為に開けます。
- 15 返事が遅くなって〇〇〇ね。
- 17 「雪辱する」の意で使われるカタカナ語。
- 20 気がかりで落ち着かないこと。心配なこと。
- 21 鼻の粘膜が刺激されて起こる生理現象。
- 24 相手の目をごまかして不正を行うこと。
- 25 物を運ぶのに使う小型の手押し車。

## 応募方法

ハガキまたは共済組合ホームページのウェブサイト応募フォームからご応募ください。  
(1人1通まで)  
なお、FAXでの応募は無効となりますのでご注意ください。



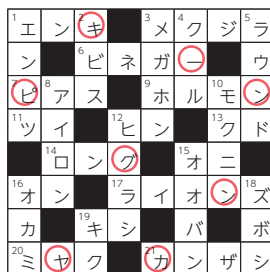
## 応募先

〒753-8529  
山口県山口市大手町9-11  
山口県市町村職員共済組合  
総務課 広報担当

## 締め切り

7/31(月)必着

- 答え  
〇〇〇〇〇〇〇〇
- 住所
- 電話番号
- 組合員名
- 応募者名 (続柄)
- 所属所名
- 組合員証記号番号
- 共済事業に対するご意見・ご感想



(前回の答え)

## キャンピングカー

### 「クロスワードパズル」プレゼント当選者発表

応募総数 811通  
正解 806通

抽選により当選者を決定しました。

※ 当選者の発表は、賞品の発送をもってかえさせていただきます。

## 読者 voice

田中総料理長のインタビューが良かったです。

防長苑の料理、皆さんからご好評をいただいています。どんな人が作っているのかをご紹介したくて、この度インタビューしてみました。美味しい料理でお待ちしていますので、ご利用お待ちしております。

プレゼント応募が楽しみです。

プレゼント企画、毎回沢山の応募をいただきありがとうございます。なかなか当たらないという声も頂いていますが、あきらめずにご応募お待ちしております。

山口のいいもん興味深く読んでいます

自治体の皆さんからご紹介いただく「山口のいいもん」、私も知らなかったものも多く、一読者として興味深く読んでいます。この企画が山口県の魅力が発信されるお手伝いになれば嬉しいです。

## 組合の状況

令和5年5月31日現在

組合員/男	組合員/女	組合員/合計	任意継続組合員	被扶養者/男	被扶養者/女	被扶養者/合計
11,882人	10,717人	22,599人	376人	6,469人	10,401人	16,870人

## 山口県市町村職員共済組合

〒753-0072(個別番号〒753-8529)山口市大手町9番11号 山口県自治会館3階 FAX/083-921-1228  
TEL/083-925-6141(代表) 083-925-6551(総務課) 083-925-6142(保険課) 083-925-6550(年金課)  
発行日/令和5年7月3日 URL <https://www.kyosai-yamaguchi.jp>

防長苑  
夏の  
ふく宅配

# テイクアウト

さっぱりとしただいたいソースでカルパッチョ風に、だいたい入のパウダーでピリッとスパイシーな唐揚げに、これからの季節にピッタリな防長苑オリジナルのセットです

国産真ふぐ使用

## ふくたたきと唐揚げセット

送料・消費税込み

6,000円



総料理長 田中利明



調理・盛付例

梱包イメージ

クール便(冷蔵)で  
お届けします

配送可能エリア:

中国地方5県、四国地方4県、近畿地方6府県、沖縄を除く  
九州地方7県 ※離島等一部地域を除く

### ご注文方法

●注文書によるご注文 ※注文書はホームページに掲載

- ①まずはお電話で仮予約 (083-922-3555)
- ②注文書に必要事項を記入し、FAX・郵送・メールまたは直接フロントにお届け下さい (お届け日の5日前必着)
- ③請求書・振込用紙を郵送いたします

●インターネットでのご注文

防長苑 OnlineSHOP

<https://bochoen.stores.jp> ▶▶



宿泊プランのご案内

しゃぶしゃぶから雑炊まで鰻の旨味をたっぷりと

### はもしゃぶ会席プラン

2名様より4日前までにご予約承ります【8月末まで】

助成券使用后

10,000円

(助成券なしの場合 13,500円)

真ふぐを洋食の技でお楽しみください

### ふくフレンチプラン

2名様より3日前までにご予約承ります【12月末まで】

助成券使用后

9,500円

(助成券なしの場合 13,000円)

県産和牛を和洋さまざまな味わいで

### 燦 きらめき コースプラン

2名様より2日前までにご予約承ります【通年】

助成券使用后

17,500円

(助成券なしの場合 21,000円)

4年ぶりの  
暑気払い!!

ご予約受付中

# 生ビール まつり

2023年 7月 13日(木) ~ 7月 22日(土)

7月 17日は定休日  
18:00 ~ 20:45  
20:30 オーダーストップ

バイク  
& 飲み放題

おひとりさま

5,500円

協賛: ライフ山口

団体保険制度のお問い合わせは、有限会社ライフ山口へ

フリーダイヤル 0120-170-215 (担当 さるがみ) FAX 083-925-2161



やまぐち湯田温泉

# 防長苑

www.bochoen.jp

山口市熊野町4-29

ご予約・お問い合わせ

# 083-922-3555