

共済だより



contents

使ってみよう! ジェネリック医薬品
確認しよう! 医療の費用 2

ジェネリック医薬品を使用すると…
こんなに医療費が削減!! 3

だんしん事業のご案内 4

健康保険制度が改正されました 6

新規訪問健康支援事業のお知らせ 6

募集 デキる男のパン作り!! 11

料理長直伝!! 和食料理教室 12

貯金の運用状況 13



岩国れんこんムースサンド ランチフェア

P16-17

お維新ちや

やまぐち in 防長苑

第13回 岩国市
食材「岩国れんこん」

ホームページもご覧ください <http://www.kyosai-yamaguchi.jp/>

この「共済だより」は再生紙を使用しています

家庭に持ち帰り、ご家族でご覧ください

使ってみよう! ジェネリック医薬品 確認しよう! 医療の費用

～ 8月に「ジェネリック差額通知書」と「医療費通知書」を配布しました ～

ジェネリック医薬品とは……

ジェネリック医薬品とは、厚生労働省から承認された、新薬とほぼ同じ有効成分・効き目で製造販売される安価な薬で、後発医薬品ともいいます。

ジェネリック医薬品の使用割合向上のために

ジェネリック医薬品の普及は、組合員の自己負担額の軽減や医療保険の財政状況を改善するための有効な手段の一つです。

このため国は、平成27年6月に閣議決定された「経済財政運営と改革の基本方針2015」において、ジェネリック医薬品の使用割合の目標を平成29年半ばに70%以上とするとともに、平成30年度から平成32年度末までの間のなるべく早い時期に80%以上とするよう定めています。

よって、当共済組合でも、ジェネリック医薬品のより一層の使用割合向上に努めており、「ジェネリック差額通知書」の送付も、その取組みの一つです。

参考

当共済組合における平成27年度のジェネリック医薬品使用割合 55.63%

ジェネリック差額通知書

今回は、対象疾病に係る診療に対し、平成27年8月から平成27年10月までの期間に処方された医薬品をジェネリック医薬品に切り替えた場合に、安くすることができる差額が最大となる処方月分について、その内容をお知らせしています。

ジェネリック医薬品の積極的な活用をお願いします

ジェネリック医薬品への切り替えが進むことにより、組合員の自己負担額を減らすとともに、年々増加する医療費を抑制し、短期給付財政の健全化を図ることも可能となります。ジェネリック医薬品への切り替えに対し、皆様のご理解とご協力をお願いいたします。

医療費通知書

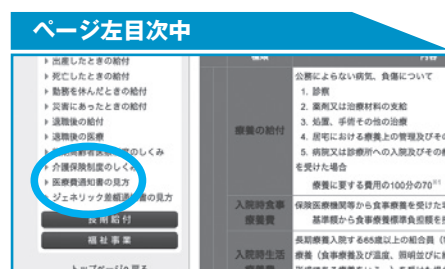
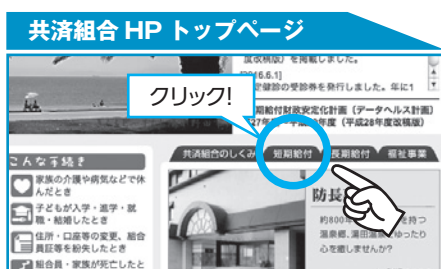
今回は、平成27年10月から平成28年3月までの受診分に対する内容をお知らせしています。

この通知は、①健康管理意識を高め医療費の適正化につなげること ②受診日数や医療費、受診医療機関などの情報が正しいかをご確認いただくことを目的に行っています。

受診日数への疑義や受診された覚えのない医療機関の記載等がありましたら、内容を調査しますのでご連絡ください。

なお、「医療費通知書」については、**受診された山口県内の医療機関名及び柔道整復師会名等を表示しております。表示することにより特段の不都合(DV被害があり配偶者に所在を知られたくないなど)がある場合は、速やかに共済組合保険課医療係までお申し出ください。**

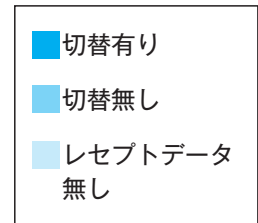
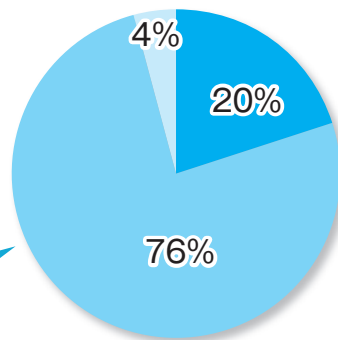
● 「医療費通知書」及び「ジェネリック差額通知書」の詳しい見方については、HPをご覧ください。



ジェネリック医薬品を使用すると・・・ こんなに医療費が削減!!

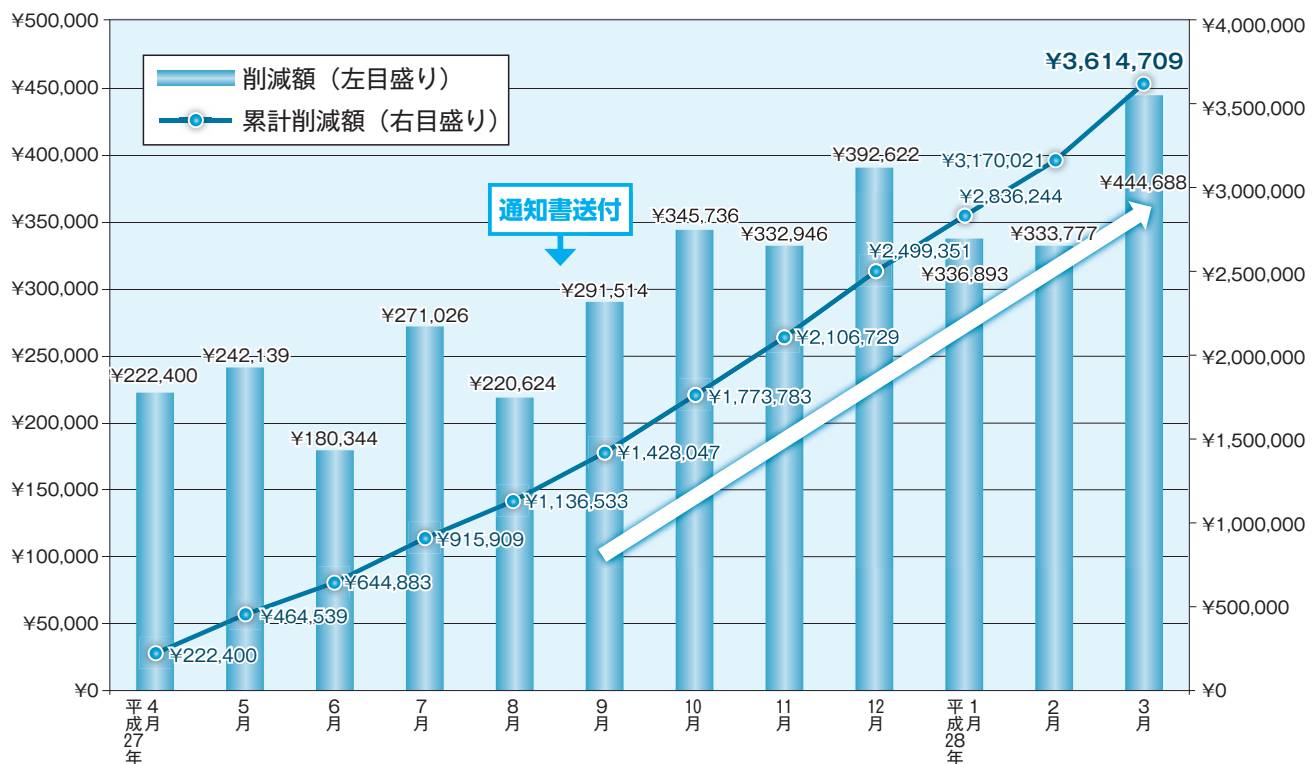
昨年8月に、生活習慣病や鼻炎、アトピーや腰痛など一定期間通院が続くと思われる方を対象として、ジェネリック差額通知書を送付しました。

その結果、ジェネリック医薬品への切替率は、20%となりました。



昨年同時期の切替率は、18%程度でした。ジェネリック医薬品への切替が進んでいるといえます。

また、次のグラフのとおり削減額が増加しました。



(削減額…「切り替えたジェネリックの薬剤費」と「切り替えたジェネリックが先発品だった場合の薬剤費」の差額)

送付後、対象疾病に係る調剤費用について、削減額が増加していることがわかります。そして、送付前の期間も含めた1年間の累計削減額は、**約360万円**にもなります。

ジェネリック医薬品を選択すると、調剤費用が減少し、医療費が減少します。すると……



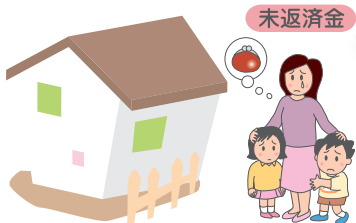
引き続き、ジェネリック医薬品使用へのご理解、ご協力をよろしくお願いいたします。

だんしん事業のご案内

Point

「だんしん」に加入すると、貸付金の返済中に借受人に万一のことがあった場合に、**保険金**によって貸付金残高が返済されます。
あわせて「債務返済支援保険」に加入すると、病気やケガで長期休職となった場合に、貸付金の返済金相当額（平均返済月額）が**保険金**として支払われます。

万一の場合



「だんしん」からの保険金

制度の位置付け

万一、死亡・所定の高度障害状態となられても…

「だんしん」により貸付金残高相当額が保障されます

病気やケガで長期休職となられても…

「債務返済支援保険」により返済金相当額（平均返済月額）が補償されます

「だんしん」と「債務返済支援保険」にあわせて加入すると、万一の場合だけでなく、長期間就業障害となった場合にも安心です。

「だんしん」（団体信用生命保険）

例

貸付金残高

「だんしん」
貸付金残高（債務）
1,000万円のの場合

特約保証料

保険金額（貸付金残高相当額）
（10万円につき 月額20円）
月額 **2,000円**
※特約保証料は見直しされることがあります。

お支払額

＜死亡・所定の高度障害状態＞
保険金 **1,000万円**
（貸付金残高相当額）
をお支払いします。

特長

- 「だんしん」に加入をしていると、万一、組合員が死亡、または所定の高度障害状態となってしまったとき、**「だんしん」の保険金で貸付金残高が返済されます。**
- 全国の市町村職員を対象として実施している制度のため、ご負担の少ない特約保証料（加入者が負担する保険料）でご加入できます。特約保証料は、年1回、貸付金残高に応じて見直しされますので、返済が進むにつれて加入者の負担が少なくなります。

債務返済支援保険

例

返済金額

債務返済支援保険
返済金相当額
（平均返済月額）
60,000円の場合
（計算例）
毎月償還 40,000円 の場合
ボーナス償還 120,000円 の場合
平均返済月額 60,000円 = (40,000円 × 12) + (120,000円 × 2) ÷ 12

保険料

保険金額（返済金相当額）
（1万円につき 月額99円）
月額 **594円**
※保険料は毎年見直しを行うことから、変更されることがあります。

お支払額

＜所定の就業障害の場合＞
1カ月あたり保険金 **60,000円**
（返済金相当額）を30日の免責期間を経過した日から3年を限度に就業障害が終了するまでお支払いします。

特長

- 所定の精神障害により就業障害となったときも貸付金の返済金相当額（平均返済月額）を保険金として加入者にお支払いします。
- 全国の市町村職員を対象として実施している制度のため、ご負担の少ない保険料で加入できます。

制度内容等詳細についてはパンフレットをご一読ください。

MY-A-15-LF-008221 MYG-A-16-LF-185

だんしんは随時中途加入できますが、
**債務返済支援保険の事後適用は、
年に一度の募集になります**

下記に該当する場合は、この機会にぜひご検討ください。

- 修学貸付の元本償還が始まった
- だんしんに加入するときに債務返済支援の告知事項に合致しなかった方が、その告知事項に合致した

申込書締切日 平成28年10月31日(月)共済組合必着

保障開始日 平成28年12月1日(木)



共済貯金「新規加入キャンペーン」の報告



新規ご加入 189名様
ありがとうございました。



※プレゼントは平成28年8月下旬に、ご自宅に送付しました。

キャンペーンは終了しましたが、加入は随時受付しております。
便利で有利な共済貯金は、皆さんの生活のお役にたちます。

積立額変更のご案内

10月7日(金)共済組合必着 → 11月積立分から変更

- 総務課や職員課などの共済事務担当課で「積立貯金加入・変更・解約申込書」をお受け取りいただき、必要事項を記入し、担当課へ提出してください。
- 現在「臨時積立」のみで加入中の方が、「定例積立」及び「賞与積立」を利用開始しようとする場合は積立額変更の取り扱いとなりますので、この機会をご利用ください。

※積立額変更の募集は年2回になります。

次回の積立額変更受付期間は平成29年4月10日～5月10日で、6月積立分からの変更となります。

お問い合わせ先 福祉課 福祉係 ☎083-925-6551

健康保険制度が改正されました

1. 短時間労働者に対する健康保険制度の適用拡大

平成28年10月1日から、特定適用事業所に勤務する短時間労働者のうち、一定の要件に該当する方は、新たに健康保険制度に加入する必要があります。加入要件等の詳細については、勤務先でご確認ください。

Point 1

被扶養者がパート等の勤務先で健康保険制度に加入した場合は、所得要件を満たしていても、共済組合の被扶養者資格を取消します。

該当する方は、速やかに被扶養者の資格取消し手続きをお願いします。

Point 2

制度改正後も、健康保険制度の適用対象とならない方については、被扶養者として認定される所得の基準額(年額130万円未満※)に変更はありません。

※ 障害年金を受給している方、公的年金を受給している60歳以上の方は年額180万円未満

2. 「兄弟」の扶養認定における同居要件の撤廃

平成28年10月1日以降は、兄弟姉妹の区分なく「生計維持関係」があることが認定の要件となります。

該当する方は、資格認定の手続きができます。

新規

訪問健康支援事業のお知らせ

～ 前期高齢者健康支援 ～

今年度から、下記のとおり前期高齢者等を対象とした訪問健康支援事業を行います。

平均寿命の伸びとともに、要介護期間も延びています。その主な原因が、生活習慣病や筋力低下等による関節疾患です。これに対し、生活習慣病の予防と運動機能の維持・増進に取り組み、要介護期間を短く、健康寿命を延ばしていくことで、生活の質(クオリティオブライフ)を高めていくことが当事業の目的です。

費用は無料(共済組合が負担)ですので、対象となられた方はぜひご利用ください。

対象者 共済組合に加入する62歳以上74歳未満の被扶養者

対象者には、共済組合からご案内を送付いたします。

実施内容 訪問による健康相談・情報提供

- 1 生活の質の向上 疾病予防、悪化防止・健康診断の推奨、社会参加等の支援
- 2 生活習慣の改善 食事・運動・休息・飲酒等のアドバイスや相談
- 3 生活自立度の向上 安全な生活環境づくりのお手伝い
- 4 適切な医療・服薬 身体の違和感や受診状況・服薬内容を確認のうえ、適切な医療を受けるための情報提供
- 5 地域の社会資源の活用 お住まいの地域の情報提供や介護保険制度の有効活用についての説明

委託先 SOMPOリスケアマネジメント

お問い合わせ先 保険課 ☎083-925-6142

厚生年金保険の標準報酬月額の下限に 新たな等級が追加されます

厚生年金保険法の改正により、平成28年10月から、厚生年金の現在の標準報酬月額の等級表に新たな等級(第1等級: 88,000円)が追加されます。

標準報酬月額等級表 (厚生年金)

| 改正前 | | | | 改正後 | | | |
|------|---------|---------|-----------|------|---------|---------|-----------|
| 標準報酬 | | 報酬月額 | | 標準報酬 | | 報酬月額 | |
| 等級 | 月額 | 円以上 | 円未満 | 等級 | 月額 | 円以上 | 円未満 |
| | | | | 1 | 88,000 | ~ | 93,000 |
| 1 | 98,000 | | ~ 101,000 | 2 | 98,000 | 93,000 | ~ 101,000 |
| 2 | 104,000 | 101,000 | ~ 107,000 | 3 | 104,000 | 101,000 | ~ 107,000 |
| 3 | 110,000 | 107,000 | ~ 114,000 | 4 | 110,000 | 107,000 | ~ 114,000 |
| } | | | | } | | | |
| 30 | 620,000 | 605,000 | ~ | 31 | 620,000 | 605,000 | ~ |

地方公務員等共済組合法においては、新たな等級の追加は予定されていませんので、**平成28年10月以降、厚生年金に係る標準報酬の等級と、短期給付・退職等年金給付に係る標準報酬の等級に1等級のずれが生じる**こととなります。

なお、等級に1等級のずれは生じますが、標準報酬月額に変更はありません。

(例) 平成28年9月の定時決定により決定した等級が第23級の場合

また、厚生年金保険の標準報酬月額の下限に新たな等級が追加されたことによる標準報酬等級の変更については、標準報酬決定・改定通知書の再送付は行いません。

| 区 分 | | 平成28年9月の等級 | | 平成28年10月からの等級 | |
|-----|---------|------------|----------|---------------|----------|
| | | 標準報酬等級 | 標準報酬月額 | 標準報酬等級 | 標準報酬月額 |
| 短期 | 厚生年金 | 第23級 | 410,000円 | 第23級 | 410,000円 |
| | 退職等年金給付 | 第23級 | 410,000円 | 第24級 | 410,000円 |
| | | | | 第23級 | 410,000円 |

平成28年9月からの標準報酬月額を決定しました

このたび、平成28年4月、5月、6月の報酬月額に基づき、平成28年9月からの標準報酬月額を決定しましたので、お知らせします。今回決定した標準報酬月額は、平成28年9月~平成29年8月の掛金、組合員保険料及び給付金の算定の基礎となるものです。

なお、決定した標準報酬月額については、所属所を通じて「標準報酬決定・改定通知書」を送付しますので、そちらでご確認ください。

また、9月からの掛金、組合員保険料については、共済だより2016年4月号の7ページに掲載の標準報酬月額等級表及び掛金(保険料)一覧でご確認いただけます。

| 標準報酬 決定 ・ 改定通知書 | | | | 平成28年8月〇日 山口県市町村職員共済組合 | |
|-----------------|---------|-------------------------------|------------|---------------------------|--|
| 〇〇市 共済 太郎 様 | | 下記のとおり標準報酬を決定・改定しましたので、通知します。 | | | |
| 区 分 | 決定・改定事由 | 適用 開 始 | | | |
| | | 標準報酬等級 | 標準報酬月額 | | |
| 新 等 級 | 定時決定 | 平成28年9月 | | | |
| | 短期 | 第28級 | 560千円 | | |
| | 長期 | 厚生年金 | 第28級 560千円 | | |
| | | 退職等年金給付 | 第28級 560千円 | | |
| 従 前 等 級 | 短期 | 第26級 | 500千円 | | |
| | 長期 | 厚生年金 | 第26級 500千円 | | |
| | | 退職等年金給付 | 第26級 500千円 | | |

◎平成28年6月1日から7月1日までの間に組合員の資格を取得した方、平成28年7月から9月までのいずれかの月から随時改定・育児休業等終了時改定・産前産後休業終了時改定(以下「随時改定等」)が行われる方については、平成28年度の定時決定は行いません。

◎4月、5月、6月に休職中等の方や、4月、5月、6月の報酬月額が他の月に比べて著しく高額である方は、保険者算定により4月、5月、6月以外の報酬月額で決定している場合もあります。

◎平成29年8月までに随時改定等に該当した場合、今回決定した標準報酬月額が変更となることがあります。

お問い合わせ先 総務課 企画係 ☎083-925-6141



退職等年金給付って どんな年金なの？

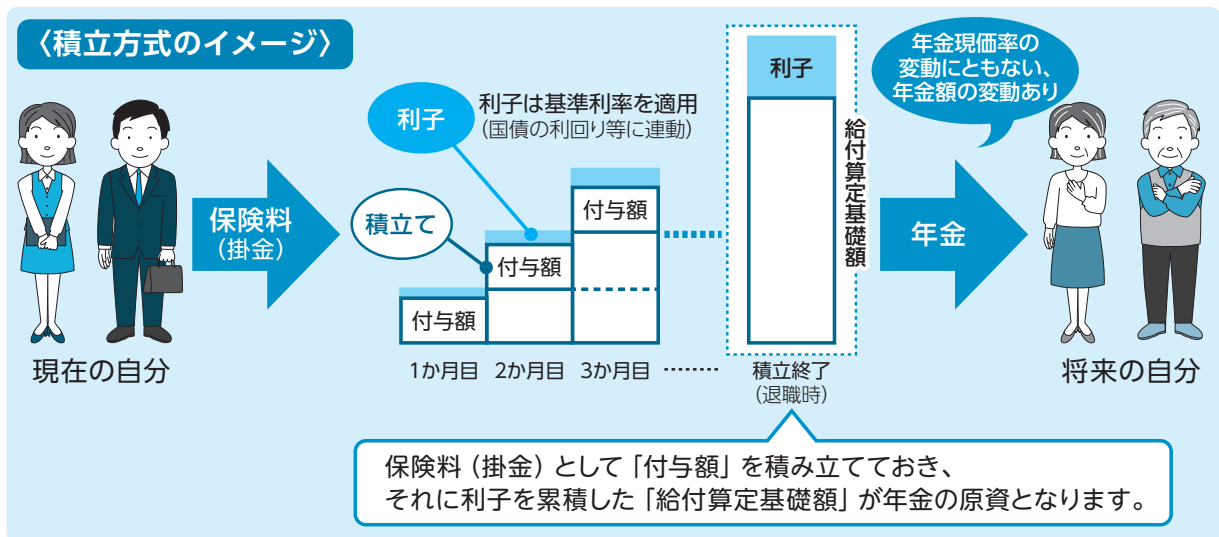
A

被用者年金一元化によって、これまでの共済年金の3階部分の年金であった「職域年金相当部分」(以下、職域部分という)が廃止されました。

この廃止された職域部分に代わる新たな公務員制度として、平成27年10月からの加入期間については「退職等年金給付」が支給されます。

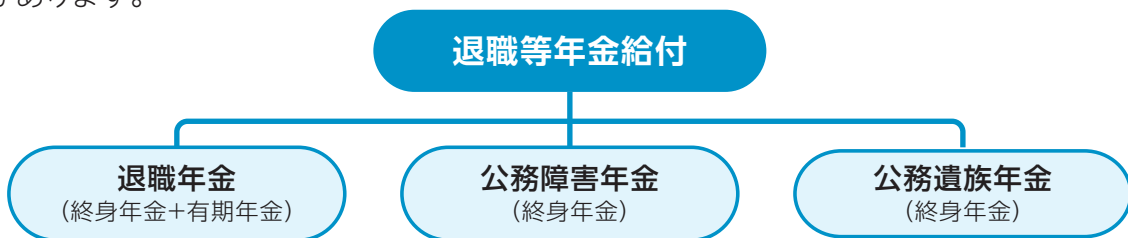
退職等年金給付は積み立て方式

共済年金の職域部分は、現役世代の保険料(掛金)収入で受給者の給付を行う「賦課方式」でしたが、退職等年金給付の制度運営は、将来の年金給付に必要な原資を、あらかじめ保険料(掛金)として積み立てておくという「積立方式」をとっています。積み立てた額を毎年5月に「給付算定基礎額残高通知書」としてお知らせします。



退職等年金給付の種類

退職等年金給付には、大きく分けて「退職年金」、「公務障害年金」、「公務遺族年金」の3種類の給付があります。



きになる
ワンポイント



一元化前の組合員期間がある方には、旧職域部分の経過措置があります

職域部分は廃止されましたが、平成27年9月以前の加入期間がある方には経過措置が設けられており、支給事由に応じて「経過的職域加算額」が支給されます。





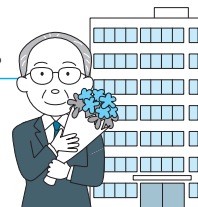
退職等年金給付は どんなときにもらえる年金なの？



退職等年金給付には、「退職年金」、「公務障害年金」、「公務遺族年金」の3種類の給付があります。「退職年金」については、2分の1を「終身年金」として、残りの2分の1を「有期年金」として支給されます。

退職年金

組合員が退職後、原則65歳以降に支給される年金です。



支給要件 次のすべての要件を満たしているときに支給されます。

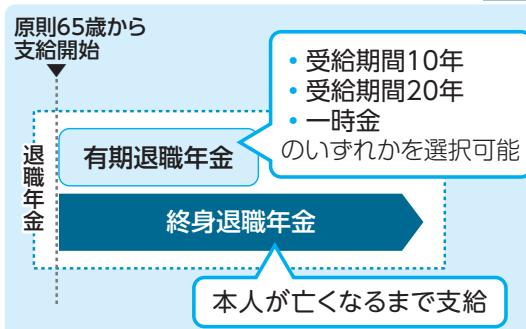
- 1年以上の引き続き組合員期間を有すること
- 65歳以上であること
- 退職していること

支給形態

年金の支給額の2分の1が「終身退職年金」として、残りの2分の1が「有期退職年金」として支給されます。

「終身退職年金」は終身年金となっており、本人が亡くなるまで継続して受給します。「有期退職年金」の受給期間は原則20年(240月)とされていますが、給付事由が生じてから6か月以内に手続きを行うことで、その受給期間を10年(120月)に短縮することや、年金に代えて一時金にすることを選択できます。

また、受給期間が終了する前または受給開始前(組合員である間を含む)に受給権者または組合員が死亡した場合には、受給していない期間分の「有期退職年金」の額に相当する額を一時金として遺族が受給します。



公務障害年金

公務に基づく傷病により障害状態になったときに支給される年金です。

支給要件 次のすべての要件を満たしているときに支給されます。

- 公務により病気にかかり、また負傷したこと
- その病気または負傷にかかる傷病(以下、公務傷病といいます)についての初診日(平成27年10月1日以降の初診日に限る)において組合員であること
- 障害認定日においてその公務傷病により、障害等級1級～3級に該当する障害状態であること

(注) 通勤災害による病気または負傷は、対象となりません。

支給形態

原則、終身年金として支給されます。
ただし、組合員として在職中の場合は全額支給停止となります。



公務遺族年金

公務に基づく傷病により亡くなったときに支給される年金です。

支給要件 次のいずれかに該当したとき、支給されます。

- 組合員が、公務傷病により死亡したとき
- 組合員であった方が、組合員であった期間に初診日がある公務傷病で、初診日(平成27年10月1日以降の初診日〈初診日がない場合は該当する傷病の発した日〉に限る)から5年を経過する日前に死亡したとき
- 障害等級1級または2級に該当する公務障害年金の受給権者が、その公務障害年金の原因となった病気や負傷で死亡したとき

(注) 通勤災害による病気または負傷は、対象となりません。

支給形態

原則、終身年金として支給されます。

給付算定基礎額残高通知書の送付について

退職等年金給付の原資となる積立額のうち、平成27年10月から平成28年3月末までの積立額をお知らせする「給付算定基礎額残高通知書」を7月上旬に送付しました。

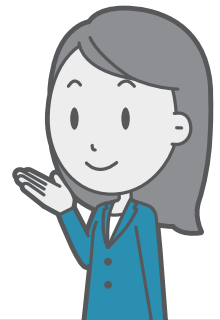
今後は、前年度末までの積立額を毎年5月ごろに送付する予定です。

本年10月から年金払い退職給付に係る基準利率及び 終身年金現価率並びに有期年金現価率の値が変わります

地方公務員共済組合連合会では、ホームページに基準利率や年金現価率等に関する情報を掲載しています。今後、これらの率についての関連情報等を掲載していきますので、是非、ご覧ください。

<http://www.chikyoren.or.jp/>（地方公務員共済組合連合会トップページ）
トップページの、「年金払い退職給付制度」からご覧いただけます。

地方公務員共済組合連合会



お問い合わせ先 年金課 ☎ 083-925-6550

防長苑からのお知らせ

温泉入浴のみのご利用も
承っております

日帰り入浴 **300円**

受付時間 11:30 ~ 21:00

フロントにて受付簿にご記入ください。

※組合員証のご提示をお願いします。

フェイスタオル 100円で貸出を行っております。

小学生の入浴料は 150円です。

※幼児のお子様は無料です。

毎月26日はふろの日!!

組合員及び被扶養者は無料でご入浴いただけます。

待合、休憩にご利用ください

湯上り処



土曜、祝前日は、男湯・女湯が入れ替わります

大浴場



防長苑年末年始営業のお知らせ 今年も年末年始休まずに営業致します!!

* レストランは12月31日～1月2日の間お昼のみの営業となります。

お問い合わせ先 防長苑 ☎083-922-3555

デキる男のパン作り!!

最近、料理のデキる男性は多くなってきたと思いますが、
パンを作る男性となるとまだまだ少ないのでは？
大人気のパン教室を、今回は男性限定で開催します。
「パン作りは初めて」という人から「いつもと違うパンが作りたい」と思っている人まで経験不問です。
ぜひ、この教室に参加してパン作りがデキる男になりましょう。

開催日時 平成28年10月19日(水) 10:00~14:00

場 所 山口県健康づくりセンター(山口市)

募集人員 24名

参加費 無料

参加資格 次の2つの条件をすべて満たす方
①組合員または被扶養者であること
②男性であること

募集締切 平成28年9月30日(金)

講師紹介 ないとう かな
内藤 加奈 先生
Petit lab bakery 店主
美祢市に工房を構える、
パン教室と小さなパン屋さん。

本日のメニュー

- ・ベーコンエピ
 - ・ナン
 - ・チキントマトカレー
 - ・シーザーサラダ
- 

申込方法 以下の必要事項を記入して、共済組合宛に郵送(コピー可)またはFAXにて直接お申込みください。なお、受講希望者多数の場合は、抽選とさせていただきます。

| | | | | | | | |
|---------|---------------|----|------|-----|------|---|---|
| 氏 名 | | | 生年月日 | 昭・平 | 年 | 月 | 日 |
| 組 合 員 証 | 記号 | 番号 | | 性別 | 男性限定 | | |
| 住 所 | 〒 | | | | | | |
| 電 話 番 号 | (日中連絡のつく電話番号) | | | | | | |

※開催日の1週間前になっても、参加決定についての通知がご記入いただいた住所に届かない場合は、お手数ですが共済組合にご連絡をお願いいたします。

送付先・お問い合わせ先 〒753-8529 山口市大手町9-11
山口県市町村職員共済組合 保険課
FAX083(921)1228 TEL083(925)6142

料理長直伝!!

和食料理教室

保養所「防長苑」の現役料理長が、料理のポイントを丁寧に教えます。今回のテーマは「だし」。

カツオや昆布は有名ですが、

そのほかにも様々なだしがあります。

今回は数あるだしの中から厳選して、

その特徴や取り方の解説をいたします。

それに加え、だしのうま味を感じる料理を

実際に作って食べていただきます。

御品書

鰯煮付け

筑前煮

蛤の潮汁

茶碗蒸し

木ノ子御飯



開催日

平成28年10月29日(土) 10時～14時

場所

周南市学び・交流センター

募集人員

24名

参加費

無料

参加資格

組合員または被扶養者であること
※男女不問

講師紹介

保養所「防長苑」和食料理長
清崎 尚之

募集締切

平成28年10月7日(金)

申込方法

以下の必要事項を記入して、共済組合宛に郵送(コピー可)またはFAXにて直接お申込みください。なお、受講希望者多数の場合は、抽選とさせていただきます。

| | | | | | | | |
|------|---------------|----|------|-----|-----|---|---|
| 氏名 | | | 生年月日 | 昭・平 | 年 | 月 | 日 |
| 組合員証 | 記号 | 番号 | 性別 | | 男・女 | | |
| 住所 | 〒 | | | | | | |
| 電話番号 | (日中連絡のつく電話番号) | | | | | | |

※開催日の1週間前になっても、参加決定についての通知がご記入いただいた住所に届かない場合は、お手数ですが共済組合にご連絡をお願いいたします。

送付先・
お問い合わせ先

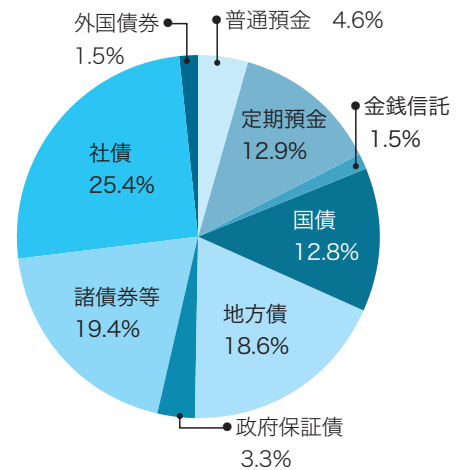
〒753-8529 山口市大手町9-11
山口県市町村職員共済組合 保険課
FAX 083 (921) 1228 TEL 083 (925) 6142

貯金の運用状況(平成28年6月末)

▶ 貯金経理の資産の構成状況

| 種類 | 平成28年6月末 | | 平成27年12月末 | |
|------|----------------|---------------|-----------|------|
| | 金額(円) | 構成割合(%) | 構成割合(%) | |
| 預金 | 普通預金 | 1,552,710,925 | 4.6 | 3.6 |
| | 定期預金 | 4,300,000,000 | 12.9 | 11.5 |
| 金銭信託 | 500,000,000 | 1.5 | 1.5 | |
| 債 | 国債 | 4,279,836,000 | 12.8 | 12.6 |
| | 地方債 | 6,202,034,000 | 18.6 | 19.3 |
| | 政府保証債 | 1,099,230,000 | 3.3 | 4.9 |
| | 諸債券等 | 6,475,801,000 | 19.4 | 20.1 |
| 券 | 社債 | 8,492,596,000 | 25.4 | 25.0 |
| | 外国債券 | 500,000,000 | 1.5 | 1.5 |
| 合計 | 33,402,207,925 | 100.0 | 100.0 | |

資産の構成割合



※預金は、山口銀行・三井住友信託銀行・三菱UFJ信託銀行に、預け入れています。

※資産のうち、組合員貯金は約303億円、積立金(利益剰余金)は約29億円です。

▶ 保有債券の格付状況

| 格付け | 平成28年6月末 | | (株)格付投資情報センター(R&I)の格付定義 | 保有する銘柄の発行体等 |
|-----|----------------|---------|---------------------------------------|--------------------------------------|
| | 金額(円) | 構成割合(%) | | |
| AAA | 877,829,000 | 3.2 | 信用力は最も高く、多くの優れた要素がある。 | 住宅金融支援機構、欧州復興開発銀行など |
| AA | 13,907,002,000 | 51.4 | 信用力は極めて高く、優れた要素がある。 | 政府保証債、東日本旅客鉄道、日本高速道路機構、地方債 など |
| A | 12,164,666,000 | 45.0 | 信用力は高く、部分的に優れた要素がある。 | みずほフィナンシャルグループ、日本郵船、野村ホールディングス、国債 など |
| BBB | 100,000,000 | 0.4 | 信用力は十分であるが、将来環境が大きく変化する場合、注意すべき要素がある。 | 東京電力 |
| 合計 | 27,049,497,000 | 100.0 | | |

※格付については、国内債券は主にR&Iを外国債券はムーディーズを参考にしています。

▶ 共済貯金とマイナス金利

昨今の日銀のマイナス金利政策の下、新発の国債利率は、20年のものであっても0.1%を下回るというこれまで想像すらできなかった低い水準にあります。イギリスのEU離脱がこれに拍車をかけました。

しかし、共済組合がこれまでに保有している債券は、高い利率のものが多く、当面、現在の利率を維持する収入があります。ただ、高い利率の債券もいずれ償還期日が訪れてしまいます。

高い利率の債券が償還されると、当然利息収入が減って共済貯金の利率が下がるのではないかとと思われるかもしれませんが、これまで剰余金を平成27年度末で約29億円(内欠損金補てん積立金:18億円余り)積立てており、欠損金補てん積立金を除く11億円余りは、取り崩して支払利息に充てることができます。

今後の運用について、マイナス金利下にあっては、市場を静観し、買えるタイミングを逃さないよう努力するとともに、流動性の高い定期預金等を活用し、安全な運用に努めます。

加入者の皆様にはご心配をおかけしますが、安心して共済貯金にお預けください。

お問い合わせ先 総務課 経理係 ☎083-925-6141

平成28年度「遺族サポートプラン」のご案内について

◆本年度も「遺族サポートプラン」の推進員が各所属所へ訪問させていただきます。

平成29年3月1日より

先進型医療サポートの導入をはじめ、以下の制度改定があります。

申込締切日

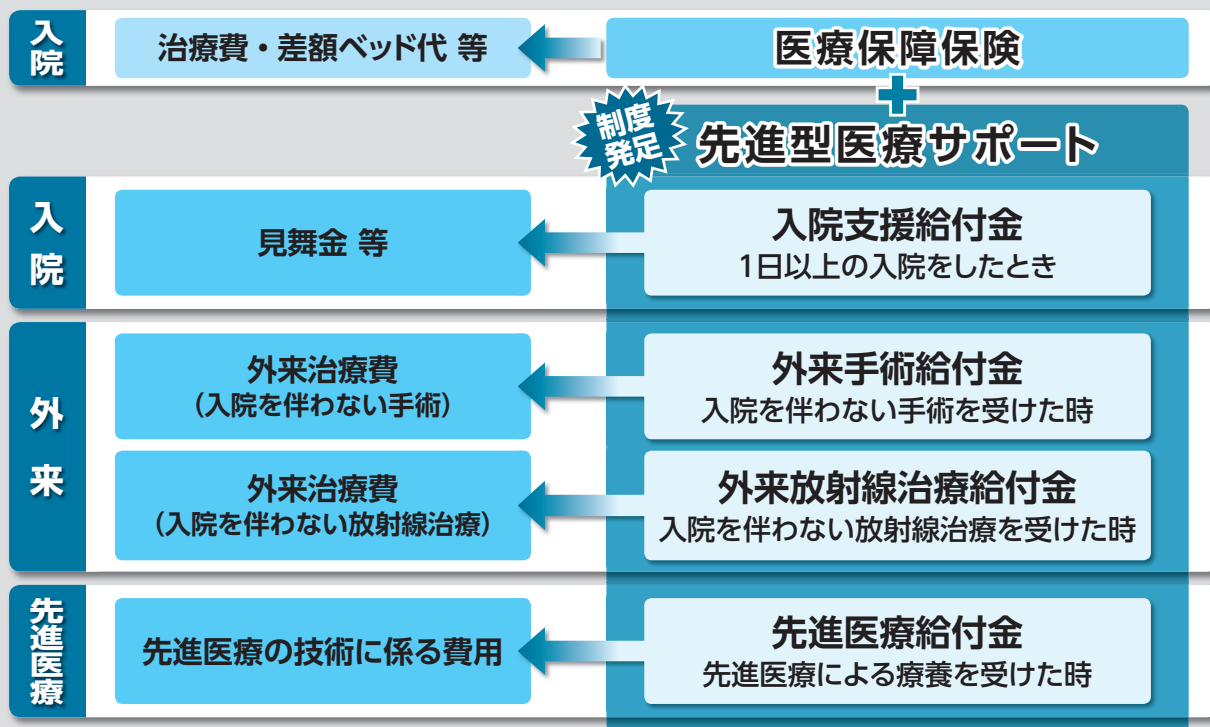
平成28年10月14日(金)

◇推進員または所属所担当者へ申込書をご提出ください。

◆直接面談のうえ説明をご希望の方は、パンフレット57頁の説明希望票にて引受会社へご連絡いただくか、ライフ山口へご連絡ください。引受会社職員が訪問のうえご説明いたします。 ライフ山口フリーダイヤル 0120-170-215 (月～金 8:30～17:00 担当:申神)

※制度内容等詳細についてはパンフレットをご確認ください。

制度改定 ① 入院を伴わない手術や先進医療等の給付が広がります!



対象となる先進医療については、パンフレットの給付金に関するご注意をご確認ください。

制度改定 ② 「遺族サポートロング」にYコース(死亡・高度障害保険金1,500万円)が増設されます! ※保障範囲の詳細についてはパンフレットをご参照ください。

パンフレットの電子化(PDF化)について

パンフレットにつきましては、今年度より原則としてPDF化したものを各自でご確認いただけます。

共済組合ホームページにて、パンフレットのPDFファイルをご確認いただくことができます。以下URLよりご参照ください。

URL : <http://www.kyosai-yamaguchi.jp/>

※従来の紙面によるパンフレットをご希望の方は、各所属所担当課へお申し出ください。

※一部所属所におきましては、所属所内イントラネットシステム等でもパンフレットのPDFファイルをご確認いただくことができます。

【専用フリーダイヤル】 0120-003-621

開設期間：平成28年8月23日～平成28年10月31日
AM9:00～PM5:00(土日祝日除く)

開設期間終了後は、引受会社 明治安田生命保険相互会社中国・四国公法人部 法人営業部 TEL : (082)247-6987まで

MY-A-16-他-005923

団体保険制度のご案内 (団体傷害保険、新・団体医療保険)

山口県市町村職員共済組合員専用の保険制度(団体傷害保険、新・団体医療保険)をご案内します。
万が一のおケガやご病気の備えとして、ご加入をご検討ください。

1 団体傷害保険の特長(ケガの補償) (傷害総合保険)

- 団体傷害保険は「おケガ」を補償の対象とする保険です。
- 地震・噴火またはこれらによる津波による「おケガ」も補償されます。
- **団体割引20%**が適用された、「山口県市町村職員共済組合」を契約者とした団体傷害保険です。
- 健康告知は必要ありません。

疾病入院+先進医療の補償を
お手頃な保険料でご加入いただける
「新・団体医療保険」をぜひ
お奨めさせていただきます。
詳細は後日配布のパンフレットで
ご確認ください。

2 新・団体医療保険の特長(病気の補償) (医療保険基本特約・疾病保険特約セット団体総合保険)

- 新・団体医療保険は「病気」を補償の対象とする保険です。
- 病気による入院・手術・退院後通院を補償します。
- 最先端の医療である、先進医療(※)や臓器移植を受けたときに発生する費用を補償します。

(※)病院等において行われる医療行為のうち、一定の施設基準を満たした病院等が厚生労働省への届出により行う高度な医療技術をいいます。
対象となる先進医療の種類については、保険期間中に変更となることがあります。
詳しくは、厚生労働省のホームページをご覧ください。
(<http://www.mhlw.go.jp/topics/bukyoku/isei/sensiniryu/kan.html>)

- **団体割引20%**が適用された「山口県市町村職員共済組合」を契約者とした新・団体医療保険です。
- ご加入の際は医師の診査不要で告知のみでご加入いただけます。
※告知の内容によってはご加入いただけない場合や、条件付でご加入いただく場合があります。

加入タイプ例▶40歳の方の場合 (下記以外のタイプもご用意しております。)

【団体傷害保険】 保険期間1年間、月払、職種級別A級、天災危険補償特約セット (団体割引20%適用)

【新・団体医療保険】 被保険者年齢 40歳、保険期間1年間、月払、手術保険金倍率変更特約および重大手術保険金倍率変更特約セット(団体割引20%適用)

| 【団体傷害保険】 ご加入タイプ | 死亡・後遺障害 | 入院 保険金日額 | 手術保険金 | 通院 保険金日額 | 個人賠償責任 | 介護 | 被害事故補償 | 月払保険料 |
|--------------------|---------|-------------|-----------------------|-------------|---------|------|---------|--------|
| 個人補償タイプG | 210万円 | 4,000円 | 入院保険金日額の 5倍もしくは10倍 | 2,000円 | 3,000万円 | 60万円 | 1,000万円 | 1,120円 |



| 【新・団体医療保険】 ご加入タイプ | 疾病入院 保険金日額 | 疾病手術保険金 | 疾病退院後通院 保険金日額 | 先進医療 | 月払保険料 |
|----------------------|---------------|--------------------------|------------------|-------|--------|
| P1 | 6,000円 | 疾病入院保険金日額の 20倍もしくは40倍 | 3,000円 | 500万円 | 1,020円 |

合計月払保険料 2,140円

※平成28年度募集の保険期間は平成29年3月1日午後4時から平成30年3月1日午後4時までの1年間です。

募集時期は平成28年10月上旬～下旬を予定しております。

※詳細については募集時に配布しますパンフレットをご覧ください。(今後の保険商品改定等により、内容が変更となる場合があります。)

このご案内は概要を説明したものです。詳しくは取扱代理店または損保ジャパン日本興亜までお問い合わせください。

●取扱代理店 有限会社 ライフ山口 担当:申神(さるがみ)

〒753-0072 山口市大手町9-11 (山口県自治会館内)

TEL 0120-170-215 (受付時間:平日の午前8時30分から午後5時まで)

●引受保険会社 損害保険ジャパン日本興亜株式会社 山口支店 法人支社(山口オフィス)

〒753-0076 山口市泉都町7-11

TEL 083-924-3005 FAX 083-923-8053 (受付時間:平日の午前9時から午後5時まで)

お維新ちや

やまぐち in 防長苑

第13回 岩国市

残暑が続きますね～(´▽｀)「お維新ちや!やまぐち」は、山口県下の市町のおいしい食材を防長苑の調理師がさらにおいしく調理して、防長苑で提供することで市町の農水産業を応援しているという企画です。

さて、今回お邪魔するのは、岩国市!岩国れんこんを紹介していただきました。もうすっかり有名な食材ですので様々な料理ができていますが、改めて防長苑がチャレンジさせていただきます。

それでは今回も楽しくスタートです!(*´▽`*)ノ

岩国市生産流通課の石本 英二さん



岩国れんこん生産者の野原 最さん

「岩国れんこん」は、岩国市で約200年前から栽培される作付面積・収穫量とも全国で有数の特産品です。輪切りにした模様が、江戸時代の岩国藩の家紋である「九曜紋」と似ているため、藩主の吉川公が大変喜ばれたと言われています。またその穴の多さから、「先が見える」「見通しがきく」縁起の良い食べ物とされ、お正月のおせち料理や慶事に用いられます。シャキシャキしていながらもっちりとした食感が特徴で、ビタミンCをはじめ、鉄分、カリウム、食物繊維などを豊富に含み、風邪や高血圧など病気の予防や肌の老化防止など美容にも効果がありますので、是非御賞味ください。

マスコットキャラクター「はあすちゃん」は、れんこんのラッパを奏でながら、「岩国れんこん」のおいしさを全国に発信する様子をデザインした蓮(ハス)の花の妖精で、「岩国れんこん」及び岩国市のPRに広く活躍しています。

この機会に、「岩国れんこん」と「はあすちゃん」を御愛顧のほどよろしくお願いたします。



はあすちゃん

こちらのお料理は9月～10月の間、
実際に防長苑でお出ししています！

新着情報のれすとらん
旬花をポチッとね！

防長苑

検索



▲岩国れんこんペンネ ランチフェア



洋食調理師
千々松 宏一郎

通常のミートソースより挽肉の量を減らし、岩国れんこんを多く使ったミートソースに仕上げました。食べやすく、ソースと絡みやすいようにペンネにしました♪

岩国れんこんペンネ 材料(2人分)

ペンネ160g 挽肉100g れんこん130g 玉葱20g
人参20g 茄子20g しめじ20g にんにく1片
トマトピューレ200cc ケチャップ50cc
オリーブオイル10cc パルメザンチーズ・塩・胡椒 適量

- ①野菜(れんこん含む)は全て1cm角の角切りにし、飾り用のれんこんは薄くスライスし、水にさらしておく。
- ②フライパンでオリーブオイルとにんにくを炒め、にんにくの香りが出てきたら、挽肉を加え塩・胡椒をして炒める。
- ③②に玉葱、人参、しめじ、れんこん、茄子の順に加え炒めていく。
- ④③にトマトピューレとケチャップを加え煮詰めていく。水分が少なければ少量の水を足す。
- ⑤ペンネを茹でて④と絡ませて塩、胡椒、パルメザンチーズで味を調える。
- ⑥薄くスライスしたれんこんを揚げ、飾る。

れんこんの華やか
さに加え、蕎麦だし
ジュレが残暑にぴっ
たりな1品です！



▲岩国れんこん蕎麦寿司
レストランメニュー



▲岩国れんこんブランマンジェ
ランチバイキング

野菜デザート今回も来ました
(笑)おろしれんこんと練乳の
ハーモニーをお楽しみください！

募集告知

わが市、わが町の食材をお維新ちゃ!で紹介したい! そんなときは、共済組合まで気軽にご連絡ください。

特典

県内外から防長苑にお越しになられる方に食材(自治体)のアピールができます(笑)

お問い合わせ先

食材に関すること 岩国市 生産流通課

☎0827-32-7355

料理に関すること 防長苑

☎083-922-3555

企画に関すること 共済組合 福祉課 施設係

☎083-925-6551

遠方の方もたまには山口市にドライブ🚗でもいかがでしょうか？

防長苑が養蜂家から直接仕入れて作った「純はちみつのはなめらかプリン」でお待ちしております。

Bochean 防長苑のスイーツで
ゆったりとした午後のひととき
1F れすとらん旬花 14:30-17:00 **テイクアウト営業中**

Sweets & Coffees
ワンプレートスイーツ 600円
とよみ豆腐 400円

コーヒー 400円
ソフトドリンク各種

はちみつ香るやさしいプリン
自然豊かな山口市岩野で採れる一切加工のない、生きた「純はちみつ」だけを甘味に使ったプリンです。季節で変わる花蜜をお楽しみください。
山口市産 **純はちみつのなめらかプリン** 230円

本年9月に厚生年金保険給付に係る保険料率が引き上げられます

被用者年金一元化法及び厚生年金保険法の規定により、本年9月に厚生年金保険給付に係る保険料率は、次のとおり引き上げられます。

(単位：%)

| 区 分 | 平成27年10月から 平成28年8月まで | 平成28年9月から |
|------------------------------|-------------------------|---------------|
| 標準報酬の月額及び 標準期末手当等の額に対する割合 | 86.39 | 88.16 (+1.77) |

※平成27年10月の被用者年金制度の一元化により、地方公務員共済年金にも標準報酬制が導入されたため、標準報酬の月額と標準期末手当等の額に対する保険料率が同一になります。

(参考) 厚生年金保険に係る保険料率【本人負担分】

(単位：%)

| 改定時期 | 平成28年8月まで | 平成28年9月まで | 平成29年9月まで | 平成30年9月まで |
|---------|-----------|-----------|-----------|-----------|
| 組合員保険料率 | 86.39 | 88.16 | 89.93 | 91.5 |



育児休業手当金・介護休業手当金の 給付上限額変更のお知らせ



育児休業手当金と介護休業手当金の給付日額には、給付上限額が設けられています。この給付上限額が、**平成28年8月1日以降の休業**から以下のとおり変更となりましたのでお知らせします。

○育児休業手当金の給付上限額(日額)

| 当該育児休業をした期間(土日を含む。) | 変更前 | 変更後 |
|---------------------|---------|---------|
| 180日に達するまでの期間 | 12,982円 | 12,927円 |
| 180日を経過した後の期間 | 9,688円 | 9,647円 |

○介護休業手当金の給付上限額(日額)

| 当該介護休業が開始された日 | 変更前 | 変更後 |
|---------------|--------|---------|
| 平成28年8月1日前 | 7,750円 | 7,718円 |
| 平成28年8月1日以後 | | 12,927円 |

共済貯金送金スケジュール

| | 共済組合締切日(必着) | 送金日 |
|-----|-------------|-----------|
| 払戻し | 9月15日(木) | 9月30日(金) |
| | 9月30日(金) | 10月14日(金) |
| | 10月14日(金) | 10月31日(月) |
| | 10月31日(月) | 11月15日(火) |
| 解約 | 9月 9日(金) | 9月30日(金) |
| | 10月 7日(金) | 10月31日(月) |

共済組合の行事(9・10月)

- できる男のパン作り
10月19日(水) 山口県健康づくりセンター(山口市)
- 料理長直伝!!和食料理教室
10月29日(土) 周南市学び交流センター

防長苑の
イベント
(9・10月)

- メンテナンス休館
9月5日(月)、6日(火)、7日(水)
- 秋の宴
10月16日(日)、17日(月)、18日(火)

クロスワード 頭の 体操!! パズル

正解者の中から抽選で**10名様**に
図書カード**1,000円分**を差し上げます。
クロスが解けたらA~Hを順に並べてください

| | | | | | | | |
|----|----|----|----|----|----|---|----|
| 1 | 2 | 3 | | 4 | 5 | 6 | 7 |
| 8 | | | 9 | | 10 | | |
| | | 11 | | 12 | | | |
| 13 | 14 | | | | 15 | | |
| | | | 16 | | 17 | | |
| 18 | | 19 | | | 20 | | 21 |
| 22 | | | | 23 | | | |
| | | 24 | | | | | |



《前回の答え》 つゆあけ
「ひらがなクイズ」
プレゼント当選者発表

応募総数 115通
正解 114通

抽選により当選者を決定しました。
当選者には9月中旬までに賞品を
お送りします。お楽しみに!

※ 当選者の発表は、賞品の発送をもってかえさせていただきます。

編集後記

子どもの野球の練習に付き合っ今年は例年になく土日以外で活動しているのですが、連日の猛暑と紫外線対策を怠っているせいで、こんがり日焼けをしてしまいました。まだまだ暑さが続きますが、すでに小麦色の肌を自慢できる年でもありませんので、今さらですが、シミが残らないように紫外線対策に乗り出そうと思います。(M・H)

テキる男になりたい!!仕事や家庭のことをして、そう感じたことはたくさんあります。でも、なかなかそんな男にはなれないのが現実ですが、ひとつひとつ何かをできるようになっていけばいいなと思います。まずは、パンでも作れるようになるのかな。「テキる男のパン作り!!」参加受付中です。(T・F)

応募方法

ハガキ又はFAXに右記のとおりご記入のうえ、ご応募ください。(1人1通まで)

応募先

〒753-8529
山口県山口市大手町9-11
山口県市町村職員共済組合 総務課 企画係
FAX 083-921-1228

締め切り

10/3(月)必着

- 答え
○○○○○○○○
- 住所
- 電話番号
- 組合員名
- 応募者名(続柄)
- 所属所名
- 組合員証記号番号
- 共済事業に対する
ご意見・ご感想

※お寄せいただいたご意見等については今後の共済事業運営の参考とさせていただきます。

311のカギ

- 1 つけ加わった余分なもの。話に○○○がつく。
- 4 涼をとるために水をまきます。
- 8 災害予測図。○○○○マップ。
- 10 アクア○○○・○○○タワー・○○○スポーツ。
- 11 使い道のなくなった雑多な品物や道具類。
- 13 讃岐と言えば?
- 15 ○○ある鷹は爪を隠す。
- 16 タコス、マヤ文明、サボテンで思い浮かぶ国名は?
- 18 お正月などの縁起の良い日に行われます。
- 20 物事がまさに行われようとするとき。
- 22 世界三大映画祭。ベネチア・ベルリン・○○○。
- 23 一定時間内にできる仕事の割合。仕事のはかどり方。
- 24 大皿・小皿・けん先などの部分がある玩具。

タテのカギ

- 1 朝のあいさつです。
- 2 疲れてくると「」には笑います。
- 3 アメリカ合衆国の第40代大統領、ロナルド・○○○○○。
- 5 ○○○で噂の行列店。
- 6 1センチは○○○です。
- 7 上から下まで同じように太いこと。
- 9 怠け者で素行の悪い、○○○息子。室素や酸素などが含まれています。配偶者のいないこと。○○○○貴族。木などを切る時などに使います。
- 15 兄弟姉妹の娘。
- 16 白地に黒の模様、英語で言うてゼンゴです。
- 17 正方形、長方形などのように、四隅にカドのある形。
- 19 見当はずれなこと。また、そのさま。電力の単位。
- 21 前総理大臣。○○佳彦氏。

組合の状況

平成28年8月4日現在



組合員/男
10,335人



組合員/女
5,525人



組合員/合計
15,860人



任意継続組合員
200人



被扶養者/男
6,610人



被扶養者/女
10,734人



被扶養者/合計
17,344人

山口県市町村職員共済組合

〒753-0072(個別番号〒753-8529)山口市大手町9番11号 山口県自治会館3階 FAX/083-921-1228
TEL/083-925-6141(総務課) 083-925-6142(保険課) 083-925-6550(年金課) 083-925-6551(福祉課)
●発行日/平成28年9月1日 ●発行人/平井 信治郎 URL <http://www.kyosai-yamaguchi.jp/>

【予約制】お電話にて承ります

期間：平成28年

10月16日(日) 17日(月) 18日(火)

会場：やまぐち湯田温泉

防長苑2階「孔雀の間」

料金：和食会席料理

7,000円

(ソフトドリンク付)

18時30分 開宴

20時30分 終宴



秋の宴

美食和会席の夕べ

「あきのうたげ」

素材の持ち味を活かした
特別な和食料理を
お召し上がりください

秋の宴御利用特典

アルコール類フリードリンク **1,000円**

朝食付宿泊ご優待 **3,500円**

◎ 勤続25周年祝・結婚祝の防長苑優待助成券、平成28年度防長苑割引券がご利用いただけます。

協賛：ライフ山口

団体保険制度のお問い合わせは、有限会社ライフ山口へ
フリーダイヤル0120-170-215 (担当 さるがみ) FAX 083-925-2161

防長苑オリジナルスイーツ&ドレッシングのご案内

お土産にも
どうぞ



安納芋のスイートポテト

…1,500円

芋の甘みがたっぷり詰まったしっとり濃厚スイーツ
(売り切れの場合、次回収穫までお待ちください)



純はちみつ

なめらかプリン…230円

生きた「純はちみつ」だけを
甘みに使ったプリンです

苺のドレッシング…756円

苺の果実をぜいたくに詰め
込みました



やまぐち湯田温泉

防長苑

ご予約・お問い合わせ

083-922-3555

www.bochoen.jp 山口市熊野町4-29

facebook 「やまぐち湯田温泉防長苑」
<http://www.facebook.com/bochoen>

twitter 「料理長のつぶやき」
<http://www.twitter.com/Bochoen>