

共済だより

2014

5・6月号

No.277



contents

- 平成26年4月から
短期給付等の一部が変わります! 2-4
- ココが知りたい!
共済年金Q&A 5
- 貯金事業のご案内 6
- 平成26年度
特定健康診査受診券を交付します! 7
- 防長苑からのお知らせ 14



P12-13

お維新ちや

やまぐち in 防長苑

第1回 山口市
食材「たまねぎ」

ホームページもご覧ください

<http://www.kyosai-yamaguchi.jp/>

この「共済だより」は再生紙を使用しています

家庭に持ち帰り、ご家族でご覧ください

平成26年4月から

組合員と
家族の
みなさんへ

短期給付等の 一部が変わります!

今回の医療保険制度の一部改正は、次代を担う子供を産み、育てやすい社会的な環境づくりに資するという次世代育成支援の観点から、子育て世代の負担を軽減する改正や、世代間の公平を図る観点や負担能力に応じて見直しを行う改正などが盛り込まれています。

これに伴い、共済制度の短期給付なども改正が行われます。

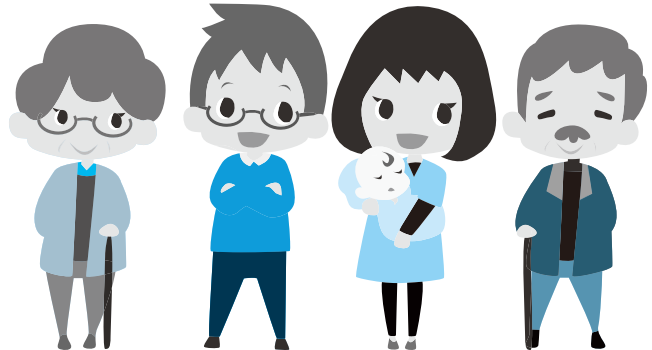
主な改正内容

平成26年4月から

- 産前・産後休業期間中の掛金が免除されます
※詳細は3月号に掲載しています。
- 育児休業期間中の育児休業手当金の給付率が引き上げられます
- 70歳以上の方の医療費窓口負担が変更になります

その他の改正予定

- 高額療養費の自己負担限度額の見直し
(平成27年1月予定)



平成26年4月からの医療費の自己負担

対象者		現行	平成26年4月～	
70歳以上	70歳から74歳	1割	昭和19年4月1日までに生まれた方 (既に70歳になっている方)	1割
	一定以上所得者	3割	昭和19年4月2日以降に生まれた方 (新たに70歳になる方)	2割
70歳未満		3割		3割
	義務教育就学前	2割		2割

平成26年4月から



育児休業期間中の育児休業手当金の給付率が引き上げられます

組合員が育児休業を取得して勤務を休むときに、その子が原則として1歳に達する日までの期間について、育児休業中の所得を補うために、休業1日につき、給料日額(給料の22分の1の額)の50%の「育児休業手当金」が支給されています。

今回の改正では、育児休業の更なる取得促進や職業生活の円滑な継続を支援するために、育児休業開始時から180日に達するまでの期間、その給付率が67%に引き上げられることになりました。

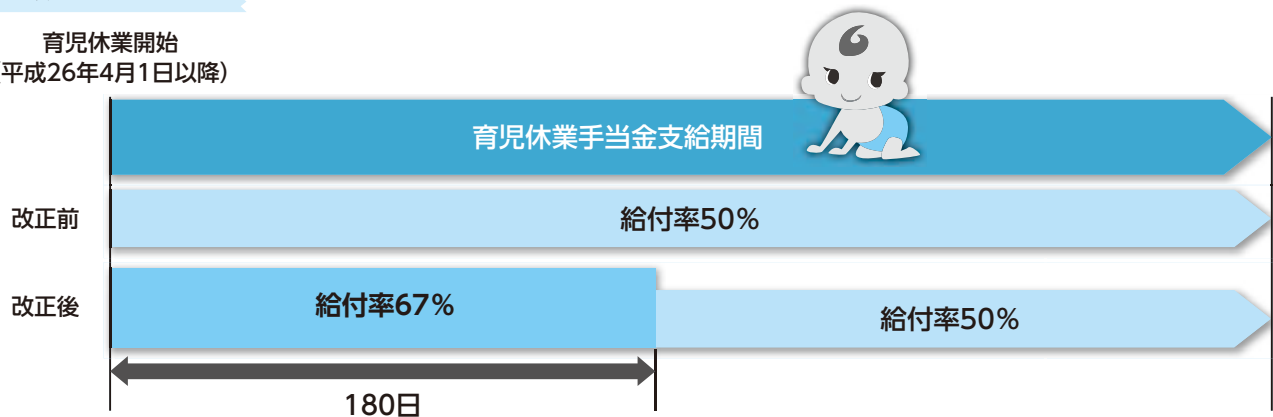
対象者 平成26年4月1日以降に、育児休業を開始する組合員

給付額 休業開始時から180日に達するまでは、給料日額の67%に相当する額
それ以降は給料日額の50%に相当する額

※平成26年3月31日以前から引き続き育児休業を取得している組合員については、平成26年4月1日以降の育児休業期間の給付率は50%となります。

改正のイメージ

育児休業開始
(平成26年4月1日以降)



平成26年4月からの産休中・育休中の方の給付、掛金等のイメージ

	就業(妊娠中)	産前・産後休業	育児休業	就業(復帰後)
休業制度		出産 産前42日 産後56日		
所得	給与	給与 又は 出産手当金の支給 (給料日額の3分の2)	育児休業手当金の支給 給料日額の50%(当初180日は67%)	給与
掛金	掛金の負担	掛金の免除	掛金の免除	掛金の負担

平成26年4月から

70歳を
迎える方へ



医療費窓口負担が変更になります

70歳から74歳の組合員及び被扶養者の医療費窓口負担については法律上は2割負担となっていますが、平成26年3月末までは特例措置により1割に軽減されています。

今回の改正では、世代間の公平を図る観点から平成26年4月2日以降に70歳の誕生日を迎える方から2割負担への引き上げを段階的に進めるものです。

●70歳から74歳の方の医療費窓口負担●

平成26年3月まで

平成26年4月から

1割
(特例措置)

※一定以上所得者は、引き続き3割で継続されます。

平成26年4月1日までに
70歳の誕生日を迎えた方
(誕生日が昭和19年4月1日までの方)

1割

平成26年4月2日以降に
70歳の誕生日を迎える方
(誕生日が昭和19年4月2日以降の方)

2割

※70歳になる誕生日の翌月の診療分から適用(1日生まれの方は誕生日の月から)。

その他の改正予定

70歳
未満の方へ



平成27年1月から

高額療養費制度の

自己負担限度額が見直される予定です

高額療養費制度は所得区分に応じて自己負担の上限が定められていますが、今後、負担能力に応じた負担となるよう低所得者に配慮しつつ、限度額をよりきめ細やかに設定することが予定されています。

●70歳未満の方の自己負担限度額●

改正前	
	月単位の上限額
上位所得者 (給料月額 42.4万円以上)	150,000円+ (医療費-500,000円)×1% <4月目～：83,400円>
一般所得者 (上位所得者・ 低所得者以外)	80,100円+ (医療費-267,000円)×1% <4月目～：44,400円>
低所得者 (住民税非課税)	35,400円 <4月目～：24,600円>

※<4月目～>は多数回該当の額。
※70歳以上の方の自己負担限度額については、据え置き。

改正後(平成27年1月から)	
	月単位の上限額
年収 約1,160万円～	252,600円+(医療費-842,000円)×1% <4月目～：140,100円>
年収 約770～約1,160万円	167,400円+(医療費-558,000円)×1% <4月目～：93,000円>
年収 約370～約770万円	80,100円+(医療費-267,000円)×1% <4月目～：44,400円>
年収 ～約370万円	57,600円 <4月目～：44,400円>
低所得者 (住民税非課税)	35,400円 <4月目～：24,600円>

※上記の年収額は目安であり、今後、月額ベースの基準が定められる予定です。

お問い合わせ先 保険課 医療係 ☎083-925-6142

公的年金制度のしくみを教えて!

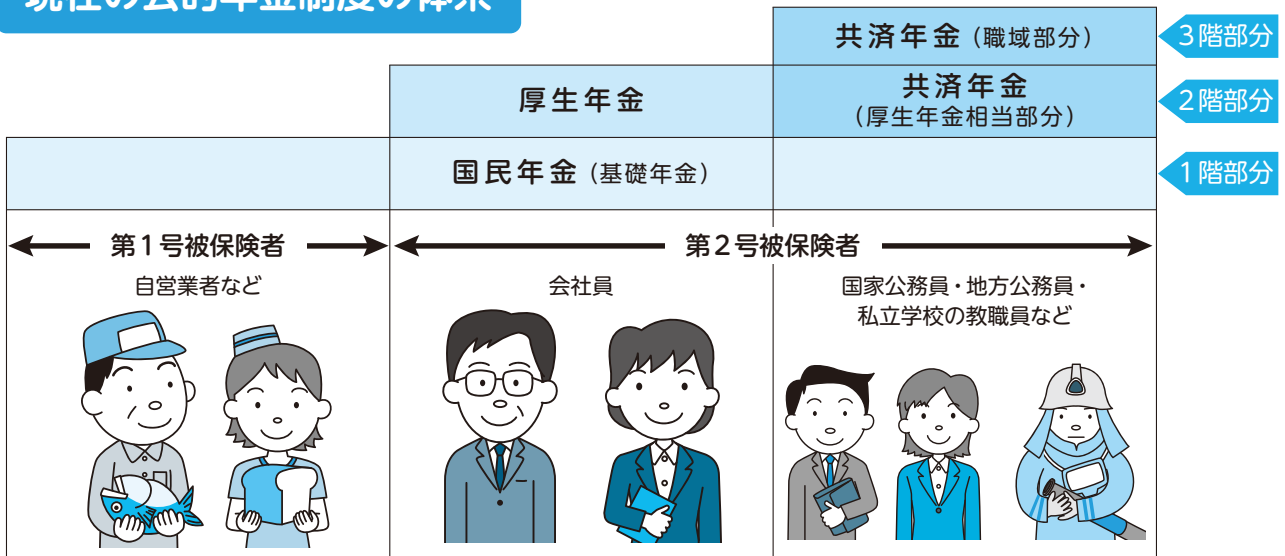
A

現在の公的年金制度は、全国民を対象とした「国民年金」、民間企業に勤めている方を対象とした「厚生年金」、そして公務員や私立学校の教職員を対象とした「共済年金」の3種類があります。

「国民年金」は全ての国民を加入対象として、全国民共通の国民年金を支給し、「厚生年金」や「共済年金」は給与に比例した年金を国民年金に上乘せする形で支給されます。



現在の公的年金制度の体系



きになる
ワンポイント



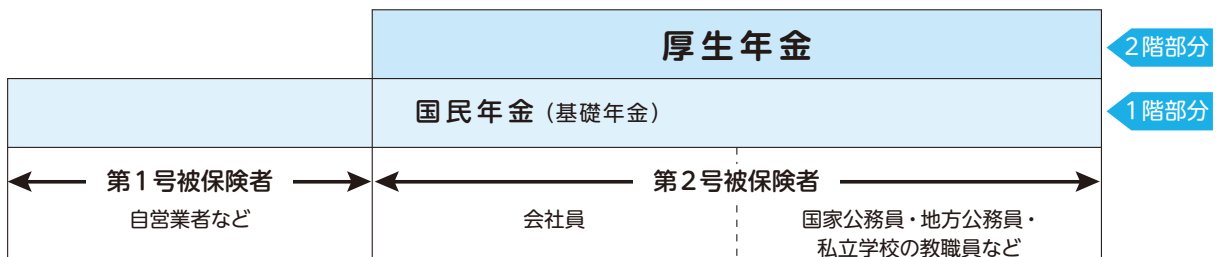
これからの公的年金制度の体系

これまで、「厚生年金」と「共済年金」では年金制度が異なりましたが、被用者年金制度の安定性や公平性のために、平成27年10月からは、公務員等も厚生年金に加入することとなります。これにより、2階部分の年金は厚生年金に統合されることとなります。

また、3階部分の給付 (職域部分) は廃止され、新しい年金として「退職等年金給付」が創設されます。

新たに退職等年金給付が創設

職域部分は廃止



お問い合わせ先 年金課 ☎083-925-6550

貯金事業のご案内

共済積立貯金『貯金現在残高通知書』を発行しました

平成26年3月末時点の『貯金現在残高通知書』を発行しました。

この書類は、通帳に代わる大切な書類です。再発行はしませんので、大切に保管してください。

- 1 半期(平成25年10月1日～平成26年3月31日)の収支を、計算式により記載しています。
- 2 貯金の利率や税率など、利息計算に必要な情報を記載しています。
- 3 払戻しや解約の際には、ここに記載された口座に送金されます。
記載の口座は、共済組合届出済みの給付金等振込口座です。
変更の場合は「氏名等変更申告書」を所属所を通じて提出してください。(共済貯金の送金先のための口座変更はできません)
- 4 半期(平成25年10月1日～平成26年3月31日)の貯金の出入金の明細を記載しています。

春の加入キャンペーン実施中

期間中に共済積立貯金に新規加入された方には、以下の特典があります。

- 平成26年度新規採用組合員の方 図書カード1,000円分
- それ以外の新規加入の方 図書カード500円分

この機会にぜひ共済貯金にご加入ください!!!

■加入キャンペーン対象となる条件は次の2点です

- 平成26年7月10日(木)までに共済組合に新規加入申込書が到着していること。
- 平成26年8月1日時点で引き続き加入していること。

■注意点等

- すでに加入のみしている方が積立額変更で積立を開始した場合は対象となりません。
- 募集期間中に加入脱退を繰り返された場合でも特典は一回のみとなります。
- 特典は平成26年8月中旬頃、ご自宅に直接送付します。

利率(半年複利)
年0.9%
(税引後0.717165%)



「夏のボーナス」は共済積立貯金の随時積立をご利用ください!

積立方法

所属所の共済事務担当課で、随時積立用の「振込依頼書」を受取り必要事項を記入して山口銀行本支店の窓口で振込み(振込手数料無料)

- 積立額は、1万円単位となります。
- 10万円以上の積立の場合は、山口銀行窓口で本人確認書類の提示を求められますので、あらかじめご注意ください。
- 随時積立をされた方には、「臨時積立受領書」を積立のあった日の翌月中旬に、所属所を通じて送付します。

共済積立貯金の詳細については、共済だより4月号をご覧ください

お問い合わせ先 福祉課 福祉係 ☎083-925-6551

平成26年度

特定健康診査受診券を交付します！

6月に特定健康診査受診券(以下「受診券」という。)を所属所・組合員経由で送付します。この受診券と被扶養者証を契約医療機関(注)の窓口で提示することにより、無料で特定健診を受けることができます。

(注)契約医療機関については、受診券送付時にあわせてご案内します。また、ホームページにも掲載しています。



●受診券交付対象者

平成26年4月1日時点で被扶養者資格のある40歳以上の者
(ただし、平成26年度人間ドック申込者は除きます。)

基本項目 (必須項目)	身体計測	身長、体重、BMI、腹囲
	血圧計測	血圧
	生化学検査	中性脂肪、HDL・LDLコレステロール、AST、ALT、 γ -GT
	血糖検査	空腹時血糖またはHbA1c
	尿検査	尿糖、尿蛋白
	医師の判断	医師の判断
	質問票	服薬、喫煙、既往歴、自覚症状等
詳細項目(※)	血液学検査	ヘマトクリット値、血色素量、赤血球数
	生理学検査	心電図、眼底検査

※詳細項目は、医師が必要と判断した場合に実施されます。

受診券の有効期限

平成26年度の受診券の有効期限は「平成27年3月31日」です。

受診券がお手元に届いた組合員のみなさんへ

- 受診券を必ず該当被扶養者にお渡しください。
- 受診券を使用して特定健診を受けるか、勤務先か自身で受けた健診結果を共済組合へ提出する必要があることをお伝えください。

4月号P7に掲載しました、人間ドック受診日に指導を受けられる健診機関に誤りがございました。下記の健診機関について訂正すると共にお詫び申し上げます。

削除 下関医療センター(旧下関厚生病院)・山口労災病院

お問い合わせ先 保険課 健康推進係 ☎083-925-6142

山口県市町村職員共済組合員の皆様へ

団体ゴルファー保険のご案内

平成26年度
募集

市町村職員共済組合員の保険制度(団体ゴルファー保険)をご案内いたします。

団体ゴルファー保険の特徴

- 山口県市町村職員共済組合員の皆様のための保険制度となっており、加入手続きが簡単です。
- 山口県市町村職員共済組合のメリットにより**団体割引20%**を適用しております。
- 平成26年度募集の保険期間は平成26年7月1日午後4時から平成27年7月1日午後4時までの1年間です。募集時期は5月下旬～6月中旬を予定しております。

加入資格

- 加入対象者(申込人となる方) : 組合員
 被保険者(保険の補償を受けられる方) : 組合員およびそのご家族
 (配偶者・子供・両親・兄弟姉妹および同居の家族)

ゴルファー必須の ワイドな補償!

- 練習・プレーも安心。他人への賠償も補償します!
- ゴルフ中の思わぬケガを補償します!
- 練習場・ゴルフ場でのゴルフ用品の盗難等も補償します!
- 夢のホールインワン達成時には記念品の購入費用等をお支払いします!

こんな時、
保険金を
お支払いします



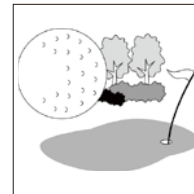
ゴルフ中の賠償事故



ゴルフ中にケガ



ゴルフクラブの破損



ホールインワン・
アルバトロス費用

加入タイプ

(保険期間1年間、団体割引20%を適用した場合)

補償内容/加入コース		Aコース	Bコース	Cコース
ゴルフ中の賠償責任		1億円	1億円	2億円
ゴルファー自身の 傷害	死亡(*)	691.8万円	811.8万円	909.3万円
	後遺障害	上記金額の100%~4%	上記金額の100%~4%	上記金額の100%~4%
	入院	10,377円	12,177円	13,640円
	通院	6,918円	8,118円	9,093円
ゴルフ用品の損害		15万円	20万円	25万円
ホールインワン・アルバトロス		20万円	25万円	30万円
年間保険料		4,000円	5,000円	6,000円

(*)身体傷害の保険金額をいいます。

※制度内容等詳細については募集時に配布しますパンフレットをご覧ください。

このご案内は概要を説明したものです。詳しくは取扱代理店または損保ジャパンにお問い合わせください。

●**取扱代理店** 有限会社 ライフ山口 担当：申神

〒753-0072 山口市大手町9-11(山口県自治会館内) TEL 083-925-2128(受付時間：平日 9:00~17:00)

●**引受保険会社** 株式会社損害保険ジャパン 山口支店 山口支社

〒753-0076 山口市京都町7-11 TEL 083-924-3548 FAX 083-923-8332(受付時間：平日 9:00~17:00)

更新結果

(平成26年3月1日現在)

昨年の8月から9月にかけて各所属所を訪問させていただいた結果、たくさんの方に「遺族サポートプラン」の「加入」「更新」のお手続きをいただきありがとうございました。

「遺族サポートプラン」

本人加入者数 8,601 名
本人新規加入者数 389 名

「遺族サポートロング」

本人加入者数 7,480 名
本人新規加入者数 451 名

「長期継続保障」

本人加入者数 221 名
本人新規加入者数 12 名

「医療保障保険」

本人加入者数 2,769 名
本人新規加入者数 208 名

「重病克服支援プラン」

本人加入者数 3,718 名
本人新規加入者数 275 名

「総合医療サポート」

本人加入者数 1,258 名
本人新規加入者数 39 名

※制度内容等詳細についてはパンフレットをご一読ください。

「遺族サポートプラン」「遺族サポートロング」「医療保障保険」 収支計算報告 対象者(加入期間:平成25年3月1日～平成26年2月28日の加入者)

遺族サポートプラン		
支払件数	11	件
支払保険金	188,000,000	円
配当率	42.154	%

遺族サポートロング		
支払件数	12	件
支払保険金	56,000,000	円
配当率	40.674	%

医療保障保険		
支払件数	136	件
支払給付金	10,323,000	円
配当率	38.461	%



「遺族サポートプラン」「遺族サポートロング」「医療保障保険」あわせて、
159件のお支払いがあり、多くの組合員のお役に立つことができました。

※遺族サポートプラン、遺族サポートロング、医療保障保険は1年ごとに収支計算を行い、剰余金が生じた場合は配当金としてお支払いする仕組みとなっています。配当率はお支払い時期の前年度決算により決定しますので、将来お支払いする配当金額は現時点では確定していません。(但し、長期継続保障、重病克服支援プラン、総合医療サポートについては配当金はありません。) MY-A-14-他-002740

平成26年7月期見直しの貸付利率を据え置きます

共済組合の貸付利率は、財務大臣が定める財政融資資金利率(10年もの)に連動して半年ごと(1月と7月)に見直す変動性です。

平成26年7月1日からの貸付利率は、基準となる財政融資資金利率(平成26年4月1日現在0.6%)が最低利率区分の2.4%以下のままであったため、現行利率のままとなります。

貸付種別	貸付利率(年利)
普通貸付	2.66%
住宅貸付	
特別貸付(入学・修学等)	2.22%
災害貸付	
在宅介護対応住宅貸付	2.40%

お問い合わせ先 福祉課 福祉係 ☎083-925-6551

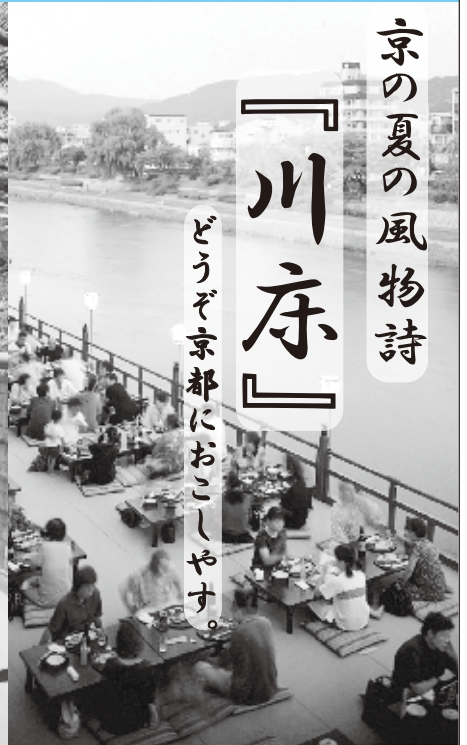
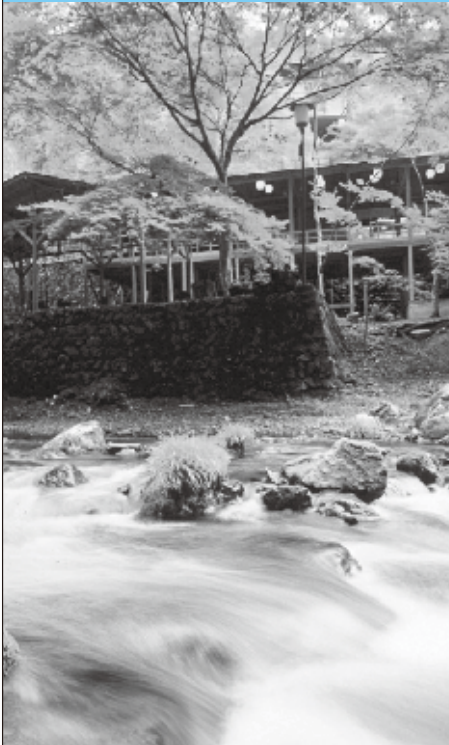
山口県市町村職員共済組合の組合員のみなさまへ

京都府市町村職員共済組合宿泊施設

ホテル セントノーム 京都

夏の宿泊プランのご案内

川床料理と宿泊をセットにした 納涼『川床』宿泊プラン



京の夏の風物詩

『川床』

どうぞ京都におこしやす。

高雄『錦水亭』

夏の別天地、高雄で自然の幸をご堪能ください。例年6月中旬～7月上旬には、ゲンジボタルが舞うのを鑑賞できます。

貴船『右源太』、『左源太』

洛北の奥座敷貴船で、厳選された旬の素材と、四季の自然を感じながら料理をお召し上がり頂けます。

鴨川『鶴清』

京都・鴨川の「川床」に座して、せせらぎの音を聞き、川魚料理を堪能する。涼と食で夏をお楽しみくださいませ。

期間：平成 26 年 5 月 1 日～ 9 月 30 日

※高雄は6月1日から ※除外日・・・7月16日、8月16日

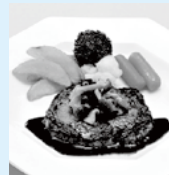
高雄・貴船・鴨川とも共通料金。

川床料理(送迎バス付 ※鴨川は送りタクシー付) + 1泊朝食

コース	5・6月	7・8月	9月
スタンダードコース	16,200円	17,700円	16,700円
デラックスコース	20,200円	21,700円	20,700円

- 上記はすべて2名1室お一人様料金(税・サ込)です。
- デラックスコースは料理の品数または内容のグレードアップとなります。
- 雨天の場合はお座敷でのお食事となります。
- トリプルは、1,100円引き、シングルは1,100円増しとなります。

料理長おすすめ宿泊プラン



夕食
京料理『山水』での和食またはレストラン『フローラ』での洋食をお楽しみください。

朝食
『フローラ』での朝食バイキングです。

1泊2食付 9,500円～

共済組合が発行する宿泊利用助成券がご利用いただけます。



CENTNOVUM KYOTO
ホテル セントノーム 京都

TEL / 075-682-8777

FAX / 075-682-8787

〒601-8004 京都市南区東九条東山王町 19-1

【アクセス】

●JR 京都駅八条東口より東へ徒歩 3 分

●無料駐車場完備

ホテルセントノーム京都

検索

山口県市町村職員共済組合の皆様へ

2014年春得プラン

共済組合が発行する

**宿泊利用
助成券**

がご利用頂けます。

★東京への旅におすすめの宿★



ツインルームイメージ

全国市町村職員共済組合連合会福祉施設

ご予約は当ホテルオフィシャルウェブからインターネットでお申し込み下さい。

●表示の料金は1名様あたりの料金です ●ご宿泊料金はお日にちにより変動致します

★プランの詳細★

- 商品名
組合員限定 春得! 宿泊プラン
- 販売期間
2014年3月1日(土) ~ 5月31日(土)
- 料金
シングル 1名様 8,000円~
ツイン 2名様 15,000円~
(お日にちにより料金が変動します。)
- チョイス特典
朝食無料 又は ルームシアター無料
約30種の和洋バイキングまたは約150タイトル
が見放題のルームシアターからお好きな特典を
お選び下さい。

ご予約方法

- まず、東京グリーンパレスオフィシャルホームページを
ご覧下さい。

<http://www.tokyogp.com>

- トップページの「組合員様のご予約はこちらから」を
クリックして下さい。

組合員様の
ご予約はこちらから

- プラン一覧より【組合員限定】春得! 宿泊プランをご選択
頂き、お申し込み手続きをして下さい。
(初回のお申し込み時はユーザー登録が必要です。)

他にも、各旅行会社のきつぷと宿泊がバックになったお得なプランがございます。

※宿泊料金は上記春得プランの料金とは異なります。

飛行機と宿泊がバックになった 「ダイナミックパッケージ」

東京グリーンパレスのホームページのトップページにある

JAL ダイナミックパッケージ または ANA 旅作(たびさく)

からお申込みください。ご利用日、便のお時間帯によって
はお得な料金でご予約頂けます。

♪おすすめ♪旅行会社のJRセットプラン

エースJTB 「東京下町物語」、
「出張名人」、
「東京・横浜」など
プラン名は地域により異なります。
詳しくは最寄りのJTBでお尋ね下さい。

KNTメイト THE 東京・横浜

お申し込みは各旅代理店からお願い致します。



東京グリーンパレス

全国市町村職員共済組合連合会

ご予約・お問い合わせは

TEL.03(5210)4600 FAX.03(5210)4644

〒102-0084東京都千代田区二番町2番地
【ホームページ】 <http://www.tokyogp.com/>



お維新ちや

やまぐち in 防長苑

第1回

山口市

始まりました「お維新ちや! やまぐちin防長苑」♪(*´▽`*)ノ山口県下の市町のおいしい食材を防長苑の調理師がさらにおいしく料理して、防長苑で提供することで市町の農水産業を応援していこうという企画です。維新150年まであと数年、防長苑も「おいしい」料理と改修工事で維新(変革)を迎えるぞ! という意気込みを表したタイトル! ちょっと苦しい...(>_<)

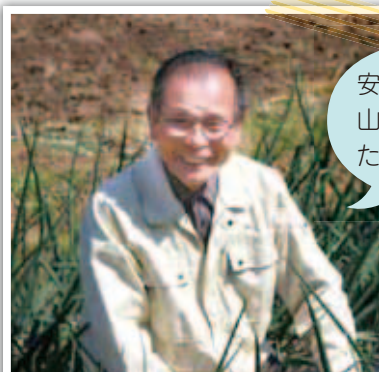
他のページに比べるとちょっと? 砕けた感じでお届けします(´▽`;) フォットシャイ?

・・・初回は防長苑がある山口市の食材をご紹介します。

山口市農林政策課の下野勝也さんに紹介していただいたのは「たまねぎ」



おお! 新たま! (///▽///)
たまねぎを持っているのが下野さん。



安全安心の
山口市産たまねぎを
たべてください

JA山口中央
たまねぎ生産組合
部会長 藪野 好弘さん

山口市農林政策課の下野です。今回、紹介するのは、山口市産のたまねぎです。4月から10月まで収穫され、県内一の収穫量となっています。

シャキシャキの食感で、生ではピリツとした辛味と刺激がありますが、これは「硫化アリル」という成分が豊富に含まれているためです。この「硫化アリル」という成分には

血液をサラサラにし、動脈硬化の原因となるコレステロールの代謝を促進、血栓をできにくくする作用があるといわれ、高血圧、糖尿病などの生活習慣病(成人病)の予防に効果があるとされています。また、ビタミンB1と摂取することにより、高い疲労回復効果があるとされています。生では苦手という方も熱を加えると甘みが増し、とてもおいしく召し上がっていただけたらと思います。

安全安心な山口市産のたまねぎをよろしくお願ひします!

これらの料理は防長苑で5月、6月に食べることができます。



たまねぎ葛寄せ



◀オニオンキッシュ



▲新たまの彩り野菜マリネ



◀たまねぎスープ煮

たまねぎ葛寄せレシピ：4人分

- ① 新たまねぎをよく洗い50gをアルミホイルで包み200℃のオーブンで焼く
- ② 水125cc わらび粉7.5g 酒6cc 葛粉10gを混ぜ合わせる
- ③ 焼いたたまねぎを粗みじんにカットする
- ④ ②と③を合わせ火に掛けて練りこむ(約15分)ねばりが出たら塩、みりんで淡口に味を調える
- ⑤ 流し器に流し冷やしかためる
- ⑥ うえに置く味噌を作る 胡麻5g おろし生姜5g 白味噌15g 砂糖・みりん(各小さじ1/2)
- ⑦ たまねぎ葛寄せに味噌を乗せてできあがり

たまねぎの旨みを丸々葛で包みました。体にも喉ごしも良く少し甘めの胡麻入り生姜味噌と相性バッチリです。是非ご賞味ください。

和食調理 清崎 尚之



今回、たまねぎ葛寄せの他にたまねぎスープ煮、オニオンキッシュ、新たまの彩り野菜マリネなど数点用意して試食に臨みました。どれもおいしく、スープ煮やマリネはザ・たまねぎという感じでたまねぎの風味がよく出ておいしくいただきました。その他の料理は、思ったほどたまねぎたまねぎしてなくて苦手な方にこそ是非食べてほしいと思いました。

たまねぎっていつでも、どこにでもある食材ですが、だからこそ調理師の腕がひかる食材といえますね。お維新ちゃ!の初回企画にぴったりだったと思います。

今回紹介したたまねぎ葛寄せは5月から6月まで防長苑のランチバイキングで実際に食べられます。他にも山口市産たまねぎを使った料理をご用意してお待ちしておりますので、是非足をお運びくださいm(_ _)m

取材協力：JA山口中央



次回告知

次回7・8月号では
下松市の食材をご紹介します

募集告知

11・12月号以降の食材を募集しています。9月は防長苑の改修工事のため、9・10月号の「お維新ちゃ!やまくち」はお休みします。

お問い合わせ先 福祉課 施設係 ☎083-925-6551

5月11日(日)

防長苑の 母の日イベント

毎日頑張るお母さんや未来のお母さんへ、
母の日は防長苑で湯ったりと…



共済組合員と被扶養者限定

女性入浴無料

11:30～16:00

※泉質維持のため、入場者多数の場合ご利用の制限をさせていただく場合がございます。

組合員証・被扶養者証を必ずご提示ください。



湯上り処で開催

●リンパケアお手軽体験

11:30～18:00

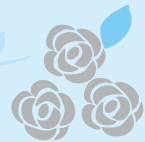
防長苑内リンパケア「まほらま」が湯上り処にミニショップ出店。

10分500円のミニリンパケアはいかがですか。

●湯上り処で母の日スイーツ提供

11:30～20:00

母の日スイーツ300円



利用助成契約施設の閉館のお知らせ

●湯香里荘、サンパルテ山王(山王共済会館)(長野県)……平成26年3月31日をもって閉館

お詫びと訂正

共済だより3月号のP6の、平成26年度保健事業関係のお知らせ中、助成対象契約施設の追加の中に、以下のとおり誤りがありました。

ご迷惑をお掛けしましたことをお詫びして、訂正いたします。

(誤) 鳩子の海

(正) 上関海峡温泉 鳩子の湯

共済貯金送金スケジュール

	共済組合締切日(必着)	送金日
払戻し	5月 9日(金)	5月30日(金)
	5月23日(金)	6月13日(金)
	6月10日(火)	6月30日(月)
	6月25日(水)	7月15日(火)
解約	5月 9日(金)	5月30日(金)
	6月10日(火)	6月30日(月)

共済組合の行事(5・6月)

●第4回理事協議会・第3回組合会
5月30日(金)防長苑

防長苑の
イベント
(5・6月)

●母の日イベント
5月11日(日)



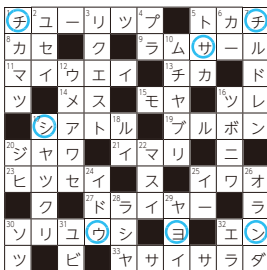
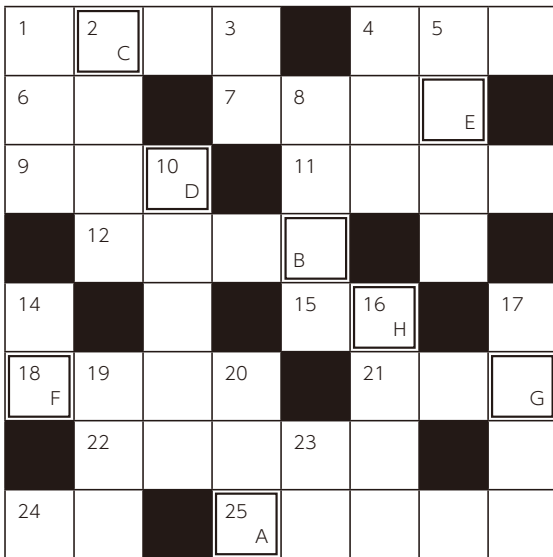
●生ビールまつり
6月13日(金)～8月7日(木)



クロスワード 頭の 体操!! パズル

正解者の中から抽選で**10名様**に
図書カード**1,000円分**を差し上げます。

クロスが解けたらA~Hを順に並べてください



(前回の答え) チサンチシヨウ
「クロスワードパズル」
プレゼント当選者発表

応募総数 93通
正解 93通

抽選により当選者を決定しました。
当選者には5月中旬までに賞品を
お送りします。お楽しみに!

クロスワードパズルの当選者

組 三好 剛太 (田布施町) / 組 大谷 史恵 (山口市) / 組 伊藤 敏弘 (山口市) / 家 川野 万里子 (山陽小野田市) / 組 富永 将介 (周南市) / 組 西村 純一 (宇部市) /
家 吉松 里美 (山口市) / 組 河上 修 (久楽荘) / 家 木原 知紀 (防府市) / 家 重村 裕美子 (岩国市)

編集後記

今号より少し雰囲気が変わった共済だより。広報の担当になって初めてのリニューアルということで、皆さんの反応が少し気になります。新企画なんかも始まっていますので、皆さんの感想をお待ちしています。(M・H)

先日、パパママ育児で、3週間の「ぶち育児」を取得しました。子どもの成長って早いんですね。日々進化する息子に驚かされる毎日でした。あっという間に過ぎた3週間でしたが、とても貴重な体験になりました。(T・U)

応募方法

ハガキ又はFAXに右記のとおりご記入のうえ、ご応募ください。(1人1通まで)

応募先

〒753-8529
山口県山口市大手町9-11
山口県市町村職員共済組合 総務課 企画係
FAX 083-921-1228

締め切り

6/5(木)必着

- 答え
○○○○○○○
- 住所
- 電話番号
- 組合員名
- 応募者名 (続柄)
- 所属所名
- 組合員証記号番号
- 共済事業に対するご意見・ご感想

※お寄せいただいたご意見等については今後の共済事業運営の参考とさせていただきます。

エロのカギ

- 1 鎖国時代は外国貿易港でした。
- 4 なんでもないことを疑わしく思うこと。○○○暗鬼。
- 6 「○○や置き引きにご注意下さい。」
- 7 決断をせまられる、最後の場面。
- 9 はなやかに美しいこと。○○○なダンスを披露する。
- 11 時間どおりに起こしてくれます。○○○○時計。
- 12 教わったことを繰り返し確かめたり、練習したりすること。
- 15 欧米などでは挨拶をこれでしたりもします。
- 18 小麦粉や片栗粉をつけ、高温の油で揚げます。
- 21 うまく人をだまして利益を得る悪者。○○○師。
- 22 感じ方が弱いこと。また、そのさま。○○○○○な人。
- 24 ホットして○○をなで下ろす。
- 25 砂糖や蜜をからませ、乾燥させた棒状の駄菓子といえば?

タテのカギ

- 1 世界遺産です。○○○の地上絵。
- 2 アメリカが打ち上げた木星探査機。
- 3 ○○○哀楽の激しい性格。
- 4 全国各地の繁華街の名に用いられます。
- 5 映画男はつらいよの舞台となりました。
- 6 がっかりした時に出来ます。
- 7 よけいなことをして失敗することを例える表現。
- 8 ○○○味噌・○○提灯・○○信号。
- 9 ガウディの未完成建築サグラダファミリアがある国です。
- 10 お金を預けたり、借りたりする場所です。
- 11 ガラス玉で栓をされた飲料。
- 12 利益を含めていない仕入れ価格。
- 13 決着をつけること。戦いに○○をつける。

組合の状況

平成26年3月26日現在



組合員/男
10,747人



組合員/女
5,407人



組合員/合計
16,154人



任意継続組合員
287人



被扶養者/男
6,953人



被扶養者/女
11,535人



被扶養者/合計
18,488人

山口県市町村職員共済組合

〒753-0072(個別番号〒753-8529)山口市大手町9番11号 山口県自治会館3階 FAX/083-921-1228
TEL/083-925-6141(総務課) 083-925-6142(保険課) 083-925-6550(年金課) 083-925-6551(福祉課)
●発行日/平成26年5月1日 ●発行人/中西 昌洋 URL <http://www.kyosai-yamaguchi.jp/>

生ビールまつり



毎年恒例!! 防長苑のバイキング

2014
今年いちばんの
暑気払い!

定休日

6月 15 22 29

7月 6 13

6月13日金～8月7日木

18:00～20:45(オーダーストップ20:30)

予約制

buffeスタイル

和・洋・中 各種料理が

50種類以上

フリードリンク

生ビール **キリン一番搾り**

焼酎、日本酒、ワイン、カクテル、
ノンアルコール、ソフトドリンク 他

料金

おとな **4,000**円

中高生 **2,000**円 小学生 **1,500**円

幼児(2歳以下無料) **500**円

朝食付宿泊優待

●日曜～木曜日
500円

●金・土・祝前日
2,000円

宿泊利用助成券使用後の金額です。

曜日ごとの特典

●日曜～金曜日
温泉入浴サービス

●日曜・祝日
スナップ撮影サービス

曜日限定リピート割引

リピ割

6月13日から6月30日まで

期間中生ビールまつりご利用のお客様へ
次回(日曜～木曜限定)生ビールまつり
500円割引券をプレゼント!!

夏休み学生割引

ガク割

7月21日から8月7日まで

期間中生ビールまつりご利用のお客様、
グループ内のおとな1名様につき、学生
(小中高生)1名様を500円割引!!

防長苑よりP14に母の日の特別お知らせがあります。



やまぐち湯田温泉

防長苑

ご予約・お問い合わせ

083-922-3555

www.bochoen.jp 山口市熊野町4-29

facebook 「やまぐち湯田温泉防長苑」
<http://www.facebook.com/bochoen>

twitter 「料理長のつぶやき」
<http://www.twitter.com/Bochoen>