

共済だより

KYOSAI

Yamaguchi



パークロード(山口市)

組合会議員の改選 2

特定健診・特定保健指導について 4

平成24年度短期給付財政安定化計画 その4 6

被用者年金制度の一元化法案の成立について 7

貸付・貯金のお知らせ 8

Information **共済貯金送金スケジュール** 14

任期満了に伴う 組合会議員の改選 が行われます

職員側議員の選挙

11月21日(水)

共済組合の事業は、組合員の皆さんから選ばれた議員によって構成される「組合会」において、重要事項が審議・決定され、運営されます。

この組合会議員の任期は2年で、現在の議員は、来る11月30日をもって任期満了となり、これに伴う次期組合会議員の選挙（職員側）が、11月21日（水）に山口市の防長苑で行われます。

職員側議員の選挙方法は、組合員各人が直接選挙を行うことが困難なため、県内を3つの選挙区分け、あらかじめ所属所ごとに組合員100人に1人の代議員を選出し、代議員の互選により議員を選出する、いわゆる間接選挙となっています。

組合会の役割、組合会の構成、組合会議員の選出方法等は、次のようになっています。

組合会の役割

共済組合には、議決機関として組合会が設けられており、定款の変更、運営規則の作成及び変更、毎年度の事業計画並びに予算・決算、その他重要財産の処分など組合の運営に関する重要事項を審議・決定することになっています。

組合会の構成

組合会は、市町村長が選挙した議員（市町村長側議員）10名と市町村長以外の組合員が選挙した議員（職員側議員）10名の合計20名によって構成されています。

したがって、共済組合の組合会は、使用者である市町村長の代表と被使用者である職員の代表が、それぞれの立場から民主的にその運営に参加できるように構成されています。

理事及び理事長

理事は、市町村長側議員及び職員側議員がそれぞれ3名ずつを互選し、理事長は市町村長側理事のうちから理事の選挙によって選出されます。

監事

監事は、市町村長側議員から1名、職員側議員から1名、学識経験を有する者1名、計3名を組合会において選出し、会計その他業務全般にわたる監査を行います。

組合会議員の選出方法

1 市町村長側議員の選挙区及びその数

第1区	宇部市、山口市、萩市、防府市、下松市、岩国市、光市、柳井市、美祢市、長門市、下関市、周南市、山陽小野田市	6
第2区	大島郡、玖珂郡、熊毛郡、阿武郡の区域内の町	4

県内を2つの選挙区に分け、それぞれの選挙区ごとに、該当市町村長の互選により議員を選挙します。

2 市町村長以外の組合員が選挙する議員の選挙区及びその数

第1区	岩国市、柳井市、光市、下松市、防府市、山口市、周南市及び上記各市の区域内に事務所を置く一部事務組合並びに組合	5
第2区	宇部市、萩市、長門市、美祢市、下関市、山陽小野田市及び上記各市の区域内に事務所を置く一部事務組合並びに地方独立行政法人	4
第3区	大島郡、玖珂郡、熊毛郡、阿武郡の区域内の町及び上記各郡の区域内に事務所を置く一部事務組合	1

県内を3つの選挙区に分け、それぞれの選挙区ごとに当該市町から選出された代議員の互選により議員を選出します。

この場合、市町ごとに組合員100人に1人の代議員(100人未満の市町にあつては1人、一部事務組合等に所属する組合員は、所在地の市町に所属する組合員とみなされます。)を選出し、その代議員の互選により組合会議員を選出します。

選挙の方法

選挙は、市町村長及び代議員の投票により行っていますが、市町村長及び代議員の過半数の者に異議がない場合は、それぞれ指名推せんの方法でもよいことになっています。

特定健康診査受診券の 使用状況について



●受診率わずか27%!!(平成24年10月15日時点)

40歳以上の被扶養者の方を対象に今年の5月に特定健康診査受診券（以下、受診券）を送付しました。この特定健康診査の受診率は将来の掛金負担金に影響があるため、共済組合からも周知等を行ってきました。

そして、受診券の有効期限を9月末までに設定し、10月に一斉調査を実施させていただいた結果、現時点でのおおよその受診率が出てきました。被扶養者の受診券等による受診者は912名で、配布数3,328名に対し27%程度となっています。

これは、現時点で共済組合に健診結果の報告があったもの、および、調査で判明している数のため、調査票を未提出の方は含まれていません。しかし、現状のままでは国が定める基準を達成することは難しい状況です。

●調査票を未提出の方は、速やかにご提出をお願いします!

共済組合では、今回実施しました調査をもとに、受診券の再交付や職場等で受けた健診結果の提出依頼を行っていきます。最終的に目標である80%受診の達成に向けて、引き続き取り組んでいきますので、まだ調査票の提出をされていない方は、共済組合へ速やかにご提出をよろしくお願いいたします。

調査後の流れ(未受診者)

これから職場での健診を受ける予定があるとご回答をいただいた方

→健診結果が手元に届きましたら、共済組合へ提出をお願いします。

受診券の再交付を依頼された方

→受診券を再度送付します。再交付します受診券の有効期限は平成25年3月末までですが、受診券が届きましたら速やかに受診いただくようお願いします。

平成23年度特定健診・特定保健指導の実施結果について

(詳細は次号に掲載予定です)

特定健康診査

受診者数 10,163/13,766人（組合員8,830/9,586人、被扶養者等1,333/4,180人）

受診率 73.8%（組合員92.1%、被扶養者31.9%）

特定保健指導

実施者数 367/2,146人（組合員365/2,043人、被扶養者2/103人）

受診率 17.1%（組合員17.9%、被扶養者等1.9%）

平成24年度

特定保健指導 実施状況について



●4～10月に指導を開始された方は700人!(指導実施率33%)

平成23年度の健康診断結果から特定保健指導の対象となられた方を中心に、今年度の特定保健指導を実施してきました。10月末時点で特定保健指導の初回面談を受けられた人数は約700人で、現時点での実施率は約33%となりました。11月以降は、今年度の人間ドックや健康診断で特定保健指導の対象（下記参照）となられた方へご案内を行う予定です。

●指導を受けることは、健康な生活を続けていく舵取りのチャンスです!

特定保健指導をご案内していく中で、「忙しいから」「自分は大丈夫」などと断られる場合があります。しかし、指導の対象者となられた方は、今は健康に全く支障がなくても、将来生活習慣病などを患う可能性が高くなります。今のまま健康な生活を送るためにも、ぜひこの特定保健指導を受けてください。

※特定保健指導の対象基準（注1）

腹囲基準値 ○男性85cm以上 ○女性90cm以上	追加リスク(注2)		対 象	
	①血 糖 ②脂 質 ③血 圧	④喫煙歴 最近1か月間に喫煙	40～64歳	65～74歳
腹囲が基準値以上の人	2つ以上該当	—	積極的支援	
	1つ該当	あり		
		なし	動機付け支援	
該当しない	—	情報提供		
上記以外でBMI25以上 BMI=体重(kg)÷(身長(m)) ²	3つ該当	—	積極的支援	
	2つ該当	あり		
		なし	動機付け支援	
	1つ該当	—	情報提供	
該当しない	—			
腹囲もBMIも正常	—	—	情報提供	

(注1) メタボリックシンドロームの基準とは異なります。

特定保健指導の対象者の選定は、健診データを用いて共済組合のシステムで行っています。

(注2) 追加リスクとなる基準値は次のとおりです。なお、糖尿病、高脂血症または高血圧で、すでに医師の指示により薬物治療を受けている場合は、特定保健指導の対象となりません。

- ①血糖 空腹時血糖値100mg/dl以上またはヘモグロビンA1c 5.2%以上のいずれかまたは両方
- ②脂質 中性脂肪150mg/dl以上HDLコレステロール値40mg/dl未満のいずれかまたは両方
- ③血圧 最高（収縮期）血圧130mmHg以上 最低（拡張期）血圧85mmHg以上のいずれかまたは両方

お問い合わせ先 保険課 医療保健係 ☎083-925-6142

これまで3回にわたって「短期給付財政安定化計画」についてお伝えしてきましたが、今回で最終回「まとめ」となります。

共済組合は、組合員の皆さんと所属所から納めていただいた掛金・負担金を財源に医療費の支払いをしているため、財源率の引き上げによる皆さんの負担を最小限に抑え、大切に使うための適正化を目的に各種事業等を行っています。

適正受診を心がけていただき、共済組合の各種事業を利用するなどして健康の保持増進に関心を持っていただくよう今後ともご理解とご協力をお願いします。

その4

平成24年度

短期給付財政安定化計画

対策の重点項目

(1)生活習慣病の予防対策

30代以降の医療費の伸びを抑制することにより、全体の医療費の抑制につながると考えられます。

そのため、人間ドックや定期健康診断への助成事業、特定健診・特定保健指導により、生活習慣病を未然に防ぐことで効果を期待するものです。

(2)ジェネリック医薬品の使用促進

総医療費の約20%を占めている調剤にかかる医療費を抑制することにより、全体の医療費の抑制につながると考えられます。

そのため、本年度からジェネリック医薬品差額通知書の配布を開始し、本誌等でジェネリック医薬品に関する情報提供をしていくことによりご理解いただくことで効果を期待するものです。

(3)歯科健診事業について

歯科にかかる医療費については、年齢が上昇するにつれ高くなっていることが顕著に伺えます。

そのため、昨年度から組合員を対象とした歯科健診助成事業を導入することにより、日頃から歯のケアを心がけていただくことで効果を期待するものです。

短期給付財政安定化のための具体的な対応策

共済組合では、以下のとおり実施しています。



医療費の適正化

- レセプト（診療報酬明細書）点検
- 被扶養者認定等の適正化
- 医療費の分析

健康保持、増進に関する事業
健康管理意識の啓発

- 人間ドック等による健診
- 特定健康診査・特定保健指導
- 研修会の開催
- ジェネリック医薬品の使用促進
- 育児専門書の贈呈
- 広報
- 共済事業案内書の配布
- 医療費通知
- 所属所実施の健康診断・がん検診・インフルエンザ予防接種助成

組合員自身による健康管理

- 歯科健康診断
- 健康電話相談
- メンタルヘルス相談
- リフレッシュ施設の利用



これまでの共済だよりで、その1（5・6月号）「短期給付財政の現状」、その2（7・8月号）「医療費の状況（生活習慣病編）」、その3（9・10月号）「医療費の状況（歯科診療編）」についてお知らせしていますので、あわせてご覧ください。

お問い合わせ先 保険課 医療保健係 ☎083-925-6142

年金コース

被用者年金制度の一元化法案が成立しました

社会保障・税一体改革関連法案が、6月26日に衆議院で可決され、さらに、8月10日に参議院でも可決されたことにより、被用者年金制度の一元化法案等が成立しましたので、その概要をお知らせします。
なお、特例水準の解消(年金額の2.5%の引下げ)に関する法案は、成立しませんでした。

- 共済年金を厚生年金に合わせる方向を基本として、平成27年10月に被用者年金を一元化する。
- 公務員の保険料率については、段階的に引上げ、平成30年に厚生年金と同率の18.3%に統一する。
- 公的年金としての3階部分(職域部分)は廃止し、廃止後の新たな年金については別に法律で定める。
- 公的年金を受給するために必要な受給資格期間を平成27年10月から10年に短縮する。
- 短時間労働者に対する厚生年金・健康保険の適用を平成28年10月から拡大する。
対象者…週20時間以上、月額賃金8.8万円以上(年収106万円以上)、勤務期間1年以上、学生は適用除外、従業員501人以上の企業
- 産前産後休業期間中の年金、健康保険等の保険料免除を2年以内を実施する。
- 遺族基礎年金を平成26年4月から父子家庭へも支給する。

職域部分廃止後の新たな年金が検討されています

民間の企業年金及び退職金に関する人事院調査により、国家公務員が民間を約402.6万円上回っているという結果が公表されました。この結果に基づき官民較差を是正すべきとの結論から、「共済年金職域部分と退職給付に関する有識者会議」が開かれ、検討されてきました。

そして、7月5日に有識者会議の最終報告書が公表されましたので、その概要をお知らせします。

なお、国と地方で年金財政を一元化し、同一保険料・同一給付の制度としてきた経緯があることから、地方公務員についても国家公務員の年金制度と同様の制度を導入することが適当とされています。

今後、この報告書に基づき、具体的な制度設計が検討されていくものと思われます。

- 退職給付総額における官民較差の是正について
官民較差402.6万円の調整は、その全額を一時金である退職手当の支給水準引下げにより行うことが適当(2707.1万円から2304.5万円に約14.9%引下げ)。
- 官民較差調整後の退職給付について
 - ・ 民間の企業年金に相当する労使折半の年金(「年金払い退職給付」)を導入し、退職手当との二本建てで支給すること。
 - ・ 年金の一部を一時金として支給することが選択可能な仕組みとすること。
 - ・ 確定給付型と確定拠出型双方の特長を併せ持つキャッシュ・バランス方式を採用する。
 - ・ 服務規律維持のための支給制限措置を導入したり、適切な水準の公務上障害・遺族年金を設けたりするために終身年金を設定するなど、公務の特殊性に配慮した公務員制度の一環としての年金とすること。

お問い合わせ先 年金課 ☎083-925-6550

平成27年10月から標準報酬制に移行します

現行の地方公務員等共済組合法(以下「地共済法」という。)では、掛金や給付額の算定基準として手当率制を採用していますが、被用者年金制度の一元化にともない、地共済法における長期給付が厚生年金とされたので、厚生年金が採用している標準報酬制に移行します。

また、短期・長期・福祉の3事業一体による効率的な事務処理という観点から、短期・福祉事業についても同様に移行されます。

【現行】

- 給付額の算定基準として手当率制を採用
給付額の算定基準＝
給与月額×1.25(手当率)



【平成27年10月から】

- 報酬(給料月額と手当)を標準報酬として給付額を算定
4月～6月の報酬(手当を含む)の平均額を標準報酬の等級に当てはめて標準報酬を決定する。

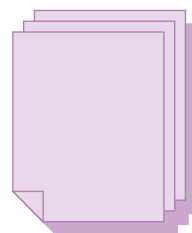
お問い合わせ先 総務課 企画係 ☎083-925-6141

貸付事業のお知らせ

住宅取得資金「年末残高等証明書」を発行します。

平成10年10月から平成24年12月までの間に貸付けた住宅貸付で、償還期間が10年以上の貸付けについて「住宅取得資金に係る借入金の年末残高等証明書」を発行します。
住宅借入金等特別控除を受けるためにご利用ください。

- ①平成10年10月から平成23年12月までに住宅貸付を借り受けた方
平成24年11月上旬に証明書を発行します。 → **年末調整用**
- ②平成24年1月から平成24年12月までに住宅貸付を借り受けた方
平成25年1月中旬に証明書を発行します。 → **確定申告用**



- ※ 住宅借入金等特別控除を受けるための詳しい条件等については、税務署へお尋ねください。
- ※ 繰上償還をしたことなどにより全償還期間が10年未満になった貸付けに対して証明書は、発行できません。

「だんしん」特約保証料等を12月中に徴収します。

「だんしん」特約保証料及び債務返済支援保険保険料は12月の保険更新時に、1年分をまとめて徴収しています。よって、これらの保険にご加入の方の平成24年12月～平成25年11月分の特約保証料等を12月中に給与等からの控除により徴収します。

なお、債務返済支援保険に係る事後適用の申込者についてもあわせて徴収します。

12月の貸付申込締切日は、12月17日(共済組合必着)です。

貸付規程により、例月は月末である貸付決定日が、12月に限り25日となっています。このため、申込書の提出期限が、12月17日(月)共済組合必着となります。

貸付けの申込みを検討されている方はご注意ください(通常は20日共済組合必着です。)

貸付利率を据置きます。

共済組合の貸付利率は、財務大臣が定める財政融資資金利率(10年もの)に連動して半年ごと(1月と7月)に見直す変動性となっております。

平成25年1月1日からの貸付利率は、基準となる財政融資資金利率(平成24年10月1日現在0.8%)が、最低利率区分の2.4%以下のままであったため、現行利率のままとなります。

現行利率については、福祉課貸付係又は所属所共済事務担当課までお問い合わせください。

お問い合わせ先 福祉課 貸付係 ☎ 083-925-6551

冬のボーナスは共済積立貯金の随時積立をご利用ください

年利率**0.9%**(半年複利・税引後**0.72%**)

積立方法

①今月号に随時積立用「振込依頼書」を挟み込んでいますので、こちらをご使用ください。

※ 通常は所属所の共済事務担当課で、随時積立用「振込依頼書」を受取ってください。

②必要事項を記入して山口銀行本支店の窓口で振込み（振込手数料無料）

- ・積立額は、1万円単位となります。
- ・10万円以上の積立の場合は、山口銀行窓口で本人確認書類の提示を求められますので、あらかじめご用意ください。
- ・随時積立をされた方には、「臨時積立受領書」を積立のあった日の翌月中旬に、所属所を通じて送付します。

平成24年9月末時点の「貯金現在残高通知書」を発行しました

通帳に代わる大切な書類です。再発行はしませんので、大切に保管してください。

貯金現在残高通知書

年月日作成

所属所名 ①

氏名 様

税区分 の残高円 = の残高円 + ② 積立額円 + 税込利息額円 - 所得税額円

決算日 利率 ③ 税率(%) 非課税限度額(万円)

現在管理されているあなたの振込先は下記の通りです。

銀行名 支店名 預金種目 ④ 電話番号 名義人 (所属所) (証番号)

お積立等明細

日付	種別	金額(円)	日付	種別	金額(円)
⑤					

(注) 今月中の払込額が積立額より多い場合は、差引積立額がマイナスとなります。

- ①貯金者の情報を記載しています。
- ②半期（平成24年4月1日～平成24年9月30日）の収支を、計算式により記載しています。
- ③貯金の利率や税率など、利息計算に必要な情報を記載しています。
- ④払戻しや解約の際には、ここに記載された口座に送金されます。
記載の口座は、共済組合届出済みの給付金等振込口座です
変更の場合は「氏名等変更申告書」を所属所を通じて提出してください
(共済貯金の送金先のための口座変更はできません)
- ⑤半期（平成24年4月1日～平成24年9月30日）の貯金の出入金の明細を記載しています。

共済積立貯金の詳細については、共済だより4月号をご覧ください

お問い合わせ先 所属所の共済事務担当課または福祉課貯金係 ☎083-925-6551

2012
12/19 (水)

Renewal リニューアルオープン

OPEN!

ホームページから宿泊予約ができます!

<http://www.hotel-hakucho.jp>

アクセス・・・
JR松江駅より徒歩30分
一畑電鉄「松江しんじ湖温泉駅」より徒歩1分

ホテル白鳥は装いも新たに、より上質で快適なひとときをご提供いたします。



私たちは『人に優しい施設』を目指します。

- ・すべてのフロアで段差を無くし、どなたでもご利用しやすく快適にお過ごしいただけます。
- ・車椅子対応室を3部屋新設しております。
- ・館内利用の車椅子を無料貸出いたします。(台数制限あり)
- ・専用駐車場(2台)を完備しております。
- ・宿泊施設、飲食施設ともに介助犬・盲導犬・聴導犬と同伴していただくことができます。

シングル **6,300円** (税、サ込) より (お1名様)

ツイン **11,800円** (税、サ込) より (お2名様)

和室 **18,900円** (税、サ込) より (お3名様)

*上記金額は組合員料金となります。
*組合員の方は上記金額より、さらに助成が受けられます。

新しい魅力

- 全室無線LAN (Wi-Fi) 対応
- 広々とした天然温泉浴場 (露天風呂付)
- 女性専用「レディースルーム」を新設
- EV車普通充電器設置
- 全室禁煙 (喫煙所有り)
- 車椅子、高齢者対応室を新設
- 最上階に宍道湖が一望できる
デラックスツインルームを新設

ホテル朝食は、和食・洋食をお選びいただけます。

「ハーブバイキング付」

(宍道湖産しじみの味噌汁、島根県産米のご飯、サラダ、ドリンク) **1,100円** (税・サ込)



全室禁煙

平面無料駐車場60台



ご予約・お問い合わせ・・・

〒690-0852 島根県松江市千鳥町20

0852・21・6195

島根県市町村職員共済組合宿泊所

HOTEL HAKUCHO

ホテル白鳥

おいしき満点/とっとりブランド
食の鳥取県

弓ヶ浜荘では、地元の食材を活かした、様々なお料理をご用意しております。ぜひ、鳥取ブランドをご賞味ください。



かに 満腹プラン

平成24年 平成25年
 期間 **11/5**月▶**2/28**木
12月31日は除きます。

【ご宿泊 1泊2食】お1人様(税サ込み)

★日曜日から金曜日まで

10,029円

2名様より承ります。

※ご宿泊は、別途入湯税150円がかかります。

★土曜日、11/23、12/23-28-29-30

16,000円

お1泊
 かに満腹プラン16,000円
 ご利用のお客様に
松葉ガニ
 1杯付き

【日帰り】お1人様(税サ込み)

9,029円

◆夕食はお部屋食です。
 かに満腹をご賞味ください！
 弓ヶ浜荘名物のかに満腹を、お腹いっぱい。温泉にゆったり浸かって、大好評かにつくし!!

日曜日から金曜日までなら
 大変お得な
 大好評かにつくし!!

かに満腹【1泊2食】ご利用日料金区分カレンダー

※写真はイメージです。

日~金曜日=10,029円
 土曜日、11/23、12/23・28・29・30、1/1・2・3・13、2/10=16,000円

11月	12月	1月	2月
日 月 火 水 木 金 土	日 月 火 水 木 金 土	日 月 火 水 木 金 土	日 月 火 水 木 金 土
5 6 7 8 9 10	2 3 4 5 6 7 8	6 7 8 9 10 11 12	3 4 5 6 7 8 9
11 12 13 14 15 16 17	9 10 11 12 13 14 15	13 14 15 16 17 18 19	10 11 12 13 14 15 16
18 19 20 21 22 23 24	16 17 18 19 20 21 22	20 21 22 23 24 25 26	17 18 19 20 21 22 23
25 26 27 28 29 30	23 24 25 26 27 28 29	27 28 29 30 31	24 25 26 27 28
	30		

弓ヶ浜荘は天然温泉かけ流し
 おお日本へ来た海辺のうららかな風を
 日宿もたのびなかなら

海に湯が湧く皆生温泉。海のみいっぱいのは塩と天然ミネラル成分でお肌つるつる。

11月15日までは、かに漁解禁日の関係により1月1日~6日は、境港魚市場休業の関係により刺身がお付けできない場合があります。

2,000円
 弓ヶ浜荘

弓ヶ浜荘 宿泊ポイントカード

ポイントを5個ためると3,000円の割引が受けられる



かいけ 米子・皆生温泉

弓ヶ浜荘
 yumigahamasou

鳥取県米子市
 職員共済組合

お祝膳・法要膳も承っております

〒683-0001 鳥取県米子市皆生温泉 4丁目6番12号

TEL (0859) 22-7476

FAX (0859) 22-7479 <http://www.yumisou.jp>

弓ヶ浜荘 検索 マイクロバス送迎有り(要予約)

クレジットカードもご利用いただけます。

2012.8.80,000

「秋のおすすめプラン」

● WEB限定宿泊プラン <http://tokyogp.com/>

【秋得プラン】 2012年9月1日～11月30日

朝食無料またはルームシアター無料のどちらかの特典をお選びいただけます。シングル ¥8,300～ ・ ツイン ¥15,200～
日にちにより 料金が変動します。

【レディースプラン】 通年プラン

旅行に便利な化粧水等のお泊りセットはもちろん、美顔器やナノケア、レディースルーム専用のバスアメニティも完備。いつも頑張っている自分へのご褒美に、上質な時間をのんびりすごしてみても如何ですか？
シングル ¥8,800

- 東京グリーンパレスのホームページ「組合員の方」からお申し込みください。
- その他たくさんのプランをご用意してお待ち申し上げます。

☆飛行機と宿泊がパックになった「ダイナミックパッケージ」がお得です。

東京グリーンパレスホームページのトップページ中央左側にある ANA 又は JAL をクリックしていただくと飛行機と宿泊のパックをインターネットからお申し込みいただけます。日にち・便の時間帯によっては、お得にご予約できます。

- * 市町村・都市職員共済組合が発行する「宿泊利用助成券」をご利用いただけます。（チェックイン時ホテルにご提示ください。）



麹町	⇒ 東京ディズニーリゾート	約45分
	キッザニア東京	約20分
市ヶ谷	⇒ 東京ドーム	約10分
	原宿・表参道	約15分
	武道館	約10分
半蔵門	⇒ 東京スカイツリー	約25分



東京グリーンパレス

全国市町村職員共済組合連合会

ご予約・お問い合わせは

Tel 03(5210)4600 Fax 03(5210)4644

〒102-0084 東京都千代田区二番町2番地

<http://www.tokyogp.com/>

ライフ山口だより

問い合わせ先

有限会社 ライフ山口

〒753-0072
 山口市大手町9番11号 山口県自治会館3階
 TEL:083-925-2128
 FAX:083-925-2161
 メールアドレス:ym212@lime.ocn.ne.jp

「遺族サポートプラン」の募集が終了しました

平成24年8月21日(火)～10月10日(水)にかけ、「遺族サポートプラン」の募集を行ったところ、各所属所共済組合事務担当者様をはじめ、関係者の皆様のご協力のおかげをもちまして、今年も多くの組合員の方に加入・更新手続きをいただきましたことを、お礼申し上げます。

今後とも「遺族サポートプラン」のご利用、よろしく申し上げます。

保険金・給付金のご請求についてご確認ください

現在のご加入内容をご確認ください。保険金・給付金のご請求は、所属所の共済担当課まで連絡してください。

〈制度ごとの保険金・給付金請求対象一覧〉

制度名	死亡	高度障害	入院	ICU治療	手術	手術後療養	介護	女性疾病入院	女性疾病手術	三大疾病	余命6か月以内
遺族サポートプラン	○	○									
遺族サポートロング	○	○									
長期継続保障	○	○									○ ※1
医療保障保険	○		○								
総合医療サポート	○	○	○	○	○	○	○	○	○		
重病克服支援プラン	○	○								○	○ ※1

※1 余命6か月以内と医師に診断されているとき、保険金の前払請求ができます<リビング・ニーズ特約>が、死亡保険金と重複して支払われません。

●「総合医療サポート」は生命保険部分と損害保険部分をセットしたものです。●生命保険部分と損害保険部分ではお支払の対象となる支払事由や支払保険金の算出方法、給付割合等が異なります。●それぞれの保障内容、保険料等の詳細はパンフレットをご参照ください。

●重病克服支援プランにおいては、三大疾病(がん・急性心筋梗塞・脳卒中)による保険金(特定疾病保険金)と死亡・高度障害保険金は重複して支払われません。

脱退の取り扱いについてご確認ください

「遺族サポートプラン」の脱退は、原則更新時(毎年8月～10月の募集時)に取り扱います。

ただし、退職・死亡等被保険者としての資格を欠く事由については、保険期間途中での脱退を取り扱います。

※制度内容等詳細はパンフレットをご一読ください。

引受保険会社 明治安田生命保険相互会社 明治安田損害保険株式会社
 MY-A-12-他-006153 MYG-A-12-LF-617

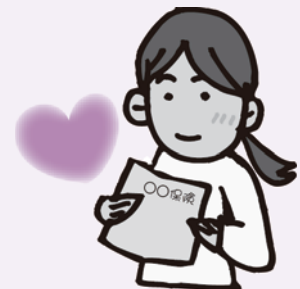
山口県市町村職員共済組合の組合員の皆様へ

平成24年度「団体傷害保険、新・団体医療保険」の募集について

このたびは山口県市町村職員共済組合団体傷害保険、新・団体医療保険にご加入いただき、誠にありがとうございます。

平成24年9月1日から10月5日まで募集を行ったところ、各所属所共済組合事務担当者様、関係者の皆様のご協力のおかげをもちまして、本年も多くの組合員の皆様にご加入、ご継続いただきましたことを御礼申し上げます。

今後とも当制度のご加入・ご活用をよろしくお願いいたします。



引受保険会社 株式会社損害保険ジャパン

組合員証等の更新を行います

被扶養者の資格調査にご協力いただきましてありがとうございました。11月より順次組合員証等の更新(交換)を行います。

各所属所の担当者が組合員証等の回収をしますので、特に別居されている被扶養者につきましては、事前回収に努めていただきますようご協力よろしくお願いします。

なお、調査未完了者は更新ができませんのでご注意ください。

《医療費の証明について》 ～確定申告の準備～

療養給付費証明願

名前 (印)

1.使用目的

2.証明期間

3.証明対象者

4.連絡先

確定申告の際に医療費控除※を受けるためには、「医療機関が発行した領収書」に加え、共済組合から医療費に係る給付があった場合は「医療に係る給付金額の証明書」も必要となります。共済組合からの給付金額の証明は、給付がある場合に配布している「短期給付決定通知書」、または年2回配布している「医療費通知書」を証明書とすることができます。

万が一、紛失された場合には、証明が必要な期間、証明対象者等を記入した『療養給付費証明願』を提出していただくことにより、給付金額の証明ができます。なお、事務処理上、12月診療分までの証明が必要な場合は、送付が3月上旬になりますのでご了承ください。

様式は共済組合ホームページからダウンロードできます。

※医療費控除とは？ 世帯全体で負担した年間医療費が、給付金分を除き100,000円を超えた場合には、その超えた金額を控除することができます。医療費控除の詳細については、税務署等へお問い合わせください。

お問い合わせ先 保険課 医療保健係 ☎083-925-6142

共済貯金送金スケジュール

	共済組合締切日(必着)	送金日
払戻し	11月 9日(金)	11月30日(金)
	11月22日(木)	12月14日(金)
	12月10日(月)	12月28日(金)
	12月25日(火)	1月15日(火)
解約	11月 9日(金)	11月30日(金)
	12月10日(月)	12月28日(金)

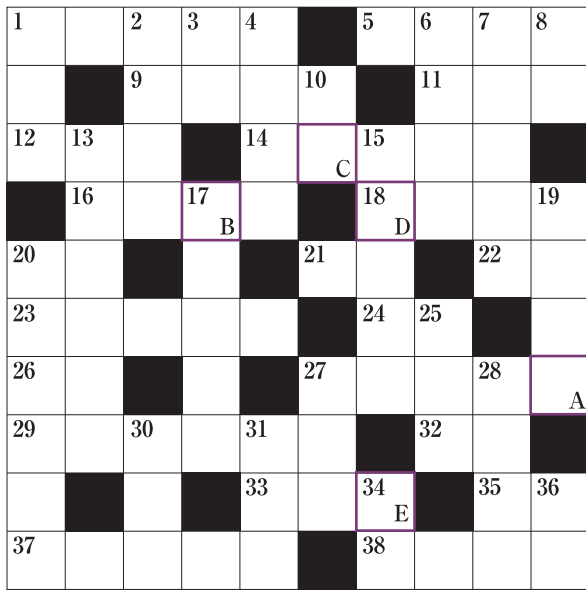
共済組合の行事(11・12月)

- 健康に暮らすための家づくり
11月 4日(日) 防長苑
- “正しい”ウォーキングセミナー
11月17日(土) 山口きらら博記念公園

防長苑のイベント(11・12月)

- ゆく年プラン
11月 1日(木)～12月30日(日)

正解者の中から抽選で
10名様に
図書カード1,000円分を
差し上げます。



頭の体操!! クロスワードパズル

クロスが解けたらA~Eを順に並べてください

● 応募方法 ●

ハガキ又はFAXに右記のとおりご記入のうえ、ご応募ください。(1人1通まで)

● 応募先 ●

〒753-8529
山口県山口市大手町9-11
山口県市町村職員共済組合
総務課 企画係
FAX 083-921-1228

● 締め切り ●

12/7(金)必着

※お寄せいただいたご意見等については今後の共済事業運営の参考とさせていただきます。

● 答え ●

○○○○○

● 住所 ●

● 電話番号 ●

● 組合員名 ●

● 応募者名(続柄) ●

● 所属所名 ●

● 組合員証記号番号 ●

● 共済事業に対する
ご意見・ご感想

ヨキーワード

- 低カロリーで食物繊維が豊富。食用として広く栽培され、日常的に食べているのは日本だけといわれます。
- 5 キムチの材料にも。
- 9 海産物を甘辛く煮つめたもの。
- 11 他のサイトへの○○○。
- 12 子どもたちが地区内で地面を掘いてまわる伝統行事。
- 14 ちよるは山口県の○○○○○。
- 16 逆立ちのこと。
- 18 前頭以上の力士。
- 20 首里城があります。
- 21 肝臓のこと。
- 22 野生の○○を飼いならして家畜化したのがガチョウです。
- 23 ベトナムカンボジアラオスがある地域。
- 24 ○○まで出なかった言葉を飲み込みました。
- 26 使い道。
- 27 神社・仏閣の建築が専門。
- 29 心の持ちようが大きいこと。
- 32 ヤリ○○の刺身。
- 33 うちの子は○○○○の行水です。
- 35 世間に伝まること。
- 37 絹糸のような羽毛をもつ鶏。
- 38 赤色顔料の一種。

タテキーワード

- 一定の場所から動かないようにすること。
- 徳川家康を祀った○○○○東照宮。
- おしへの一部で、花粉をつくりまします。
- 4 星ふるまち。
- 6 マウスのボタンを押してすぐ離すこと。
- 7 小郡に其中庵を結びました。
- 8 みんなは○○同音に彼をほめちぎりました。
- 10 透明で光沢のある膜を形成する塗料。
- 13 石川県の北部にあたります。
- 15 江戸時代の雑貨屋さん。
- 17 朝の交通○○○○○○で安全運転を呼びかけました。
- 19 ○○○○と体力を兼ねそなえた人材。
- 20 ファイバースコープは○○○○○○の一種。
- 25 基礎のこと。
- 27 ツタンカーメンの○○○○が一般公開されました。
- 28 法隆寺付近の地域。
- 30 軽はずみなこと。
- 31 行きつまった局面で解決の道を見出すこと。
- 34 世の中を生き抜く○○を身につける。
- 36 ○○○ダンスはハワイの伝統的な舞踊。

**「クロスワードパズル」
プレゼント当選者発表**
応募総数 87通
正解 86通
抽選により当選者を決定しました。
当選者には11月中旬までに
賞品をお送りします。お楽しみ!

〈前回の答え〉 ジェネリック

キン	モク	セイ	カカ	シ
リ	イリ	キチ	ザイ	
ギネ	スオ	サエ	コミ	
リチ	カマ	ツツ	ドイ	
スキ	ヤナ	ーオ	カリ	ナ
ソ	ーイ	ング	ク	ズ
ヨコ	ア	ルビ	ツマ	
ソウ	シ	ング	ジコ	ウ
ジ	ゼ	ング	ヨウ	ド
ジヨ	バン	ン	ジユ	ウ

- クロスワードパズル当選者**
- 組 川元 宏章 (柳井市)
 - 組 岩崎百合隆 (宇部・山陽小野田消防組合)
 - 組 桑田 里恵 (防府市)
 - 組 宮本 文子 (柳井市)
 - 組 國司 哲也 (宇部市)
 - 組 森岡 信子 (美祿市病院事業局)
 - 組 藤井 哲夫 (岩国市)
 - 組 杉山 拓永 (防府市)
 - 組 魚谷 美枝 (周南市)
 - 組 川崎 桂子 (下関市)
- (順不同・敬称略)

編集後記

今年も残すところ2か月となりました。私は年末になると「今年のうちにやっておけばよかった…」と後悔することがありますが、皆さんはいかがですか?特定健診の受診を忘れていたとか、受診はしたけど手元に健診結果が残っていると…本号P4のイラストのようなことになりそうな方、いませんか?
今年できることは今年のうちに!気持ちの良い年末を迎えたいものですね。(M・H)

「新感覚 健康セミナー」を体験してきました。「すごいタイトルつけたなあ」と高をくくっていたら、ちゃんと“新感覚”を感じることができ、ちょっと興奮してしまいました。
「新しい事を取り敢えずやってみる」とその日が面白くなるんだと思える貴重な1日になりました。皆さんも、共済組合のセミナーで新体験してみませんか?
(K・M)

組合の現況

平成24年10月11日 現在

組合員/男	組合員/女	組合員/合計
10,857人	5,357人	16,214人
任意継続組合員	被扶養者/男	被扶養者/女
321人	6,904人	11,453人
		被扶養者/合計
		18,357人

ホクホク お待たせ特典

1 宿泊優待

1泊朝食付料金
日～木曜日 **500円**
金・土・祝前日 **2,000円**
※宿泊利用助成券使用後の金額です
※10名様以上でのプラン利用に限ります

2 入浴サービス

プランご利用の全員が
当日無料でご入浴いただけます

3 無料貸出

ビンゴゲーム機
プロジェクター・スクリーン
※それぞれ先着2組まで

さらにプレゼント

50名様以上でのご利用
→ **全員に防長苑入浴券**

30名様以上でのご利用
→ **1名様分当日の宿泊無料**
または
防長苑入浴券 10枚

20名様以上でのご利用
→ **旬花デザート券 2枚**

※デザート券1枚で、防長苑すたらん旬花の
月替り人気メニュー「ワンプレートスイーツ」
が1名様分ご利用いただけます。

多人数から小人数まで
各種ご宴会場ございます



大宴会場
(和室) 最大 80名様まで
(洋室) 最大 100名様まで

中宴会場
(和室) 最大 30名様まで
(洋室) 最大 30名様まで

小宴会場
(和室) 最大 15名様まで
(洋室) 最大 15名様まで

客室
(和室) 最大 8名様まで

2012

防長苑の忘年会

ゆく年プラン

一年を振り返る美食の宴

2012年11月1日から
2012年12月30日まで

表示の価格はおひとり様あたりの
税・サービス料込料金です。
写真はイメージです。

バラエティー豊富なメニュー
お好みのスタイルどうぞ

お料理

和・洋の技で華やかに
和洋会席料理

5,000円より
ご予算に応じて承ります

パーティースタイルでなごやかに
パーティー料理

4,000円より
ご予算に応じて承ります

冬の味覚できらびやかに
ふく料理

8,000円より
ふくフルコースは 12,000円より承ります

鍋を囲んでにぎやかに
鍋会席料理

4,000円より
(寄せ鍋・かに鍋・牛しゃぶ鍋) 4名様以上20名様まで

幹事さん安心の2プラン
ニチモクの割引も

飲み放題

2,000円コース

ビール(中瓶)、焼酎、日本酒、ワイン、ウイスキー、梅酒、
ノンアルコールビール、ソフトドリンク

ニチモク割 日曜～木曜はお得な割引料金

上記コースの料金が **2,000円 → 1,500円**

※祝前日は割引対象外となります

1,000円コース

ビール(小瓶)＝おひとり様1本、焼酎、ソフトドリンク

平日のお昼は
ゆっくりおトクに

平日昼得

平日(月曜～金曜 ※祝日をのぞく)の

お昼限定(11:30～16:00のうち3時間)

ソフトドリンク1杯付 **2,500円**

(ミニ和会席・ミニパーティー料理・ミニ洋食コース)

6名様以上20名様まで

プラス500円でソフトドリンク飲み放題

防長苑の新年会

2013 くる年プラン

2013年1月3日から

2013年1月31日まで

年の初めを祝う美食の宴

- 2012 ゆく年プランに引き続き、上記の特典がございます。
- **【早期予約特典】** 2012年年内にご予約のお客様には飲み放題 2,000円コースメニューに冷酒を追加



やまぐち湯田温泉

防長苑

ご予約・お問い合わせ

083-922-3555

www.bochoen.jp 山口市熊野町4-29

facebook 「やまぐち湯田温泉防長苑」
<http://www.facebook.com/bochoen>

twitter 「料理長のつぶやき」
<http://www.twitter.com/Bochoen>