

共 済 だ よ り

# KYOSAI

Yamaguchi



大寧寺(長門市)

出産費の直接払いについて

2

医療費統計

3

特定健診を受けましたか

4

貸付事業からのお知らせ

5

退職予定の皆さんへ

6

年金学校 初心者教室

8

平成21年10月1日から

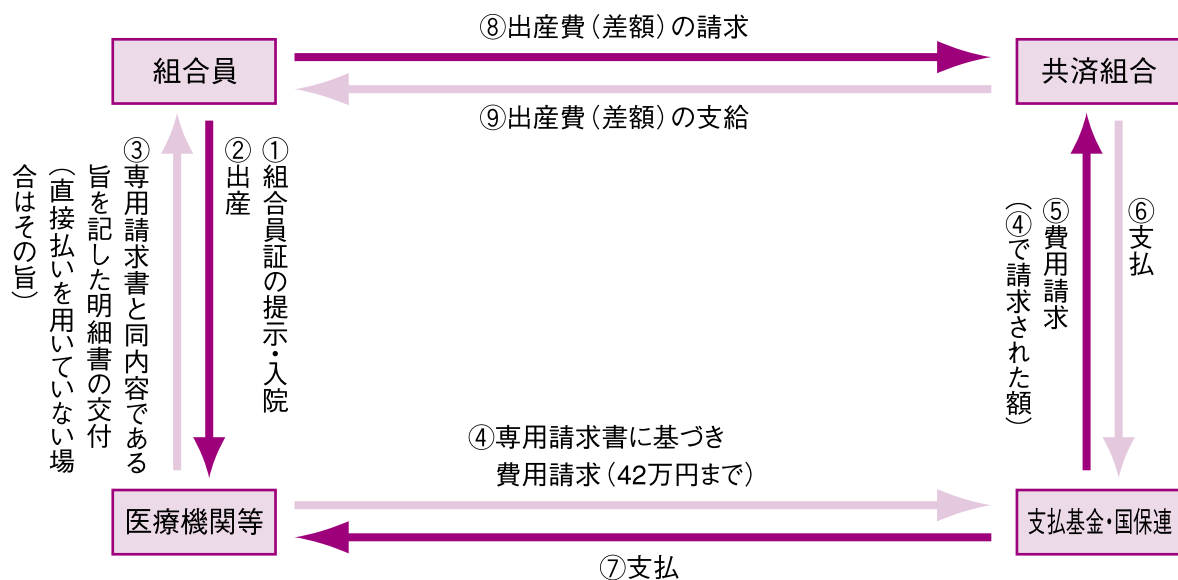
## 出産費等の支給に 直接支払制度が開始されました

～組合員や被扶養者の皆さんが、安心して出産ができるよう経済的負担軽減を目的とした、

平成21年10月1日から平成23年3月31日までの間の措置です～

出産費等はこれまで組合員の皆さんからの申請により共済組合から支給してありましたが、新制度では、分娩医療機関等が支払基金等を通じて直接共済組合に請求をします。これにより、これまでの受取代理制度は本年9月30日をもって廃止されました。

### 出産費等の医療機関等への直接支払制度の事務



#### < 手続き >

##### 1. 直接支払制度を利用する場合

医療機関等の窓口で、医療機関等と申請・受取に係る代理契約をします。その際、合意文書が交付されるので大切に保管してください。

なお、帝王切開等高額な保険診療が必要となった場合は、あらかじめ共済組合から「限度額適用認定証」の交付を受けてください。

出産費が42万円未満の場合には差額を支給します。

< 提出書類 > 出産費・家族出産費内払金依頼書兼差額請求書

< 添付書類 > 直接支払制度を活用した旨の合意文書の写し

出産に要した費用の明細書を記した書面の写し

出産についての医師又は助産師の証明書【母子手帳の写しでも可】

(出産についての医師又は助産師の証明書については、直接支払制度における専用請求書が共済組合へ届いている場合は省略可)

##### 2. 直接支払制度を利用しない場合

退院時に窓口で出産費用を全額支払い、後で共済組合に請求することになります。

< 提出書類 > 出産費・家族出産費請求書

< 添付書類 > 直接支払制度を活用しない旨の合意文書の写し

出産に要した費用の明細書を記した書面の写し

出産についての医師又は助産師の証明書【母子手帳の写しでも可】

# 『医療費統計』

～適度に運動、おいしく食事!その後は・・・～

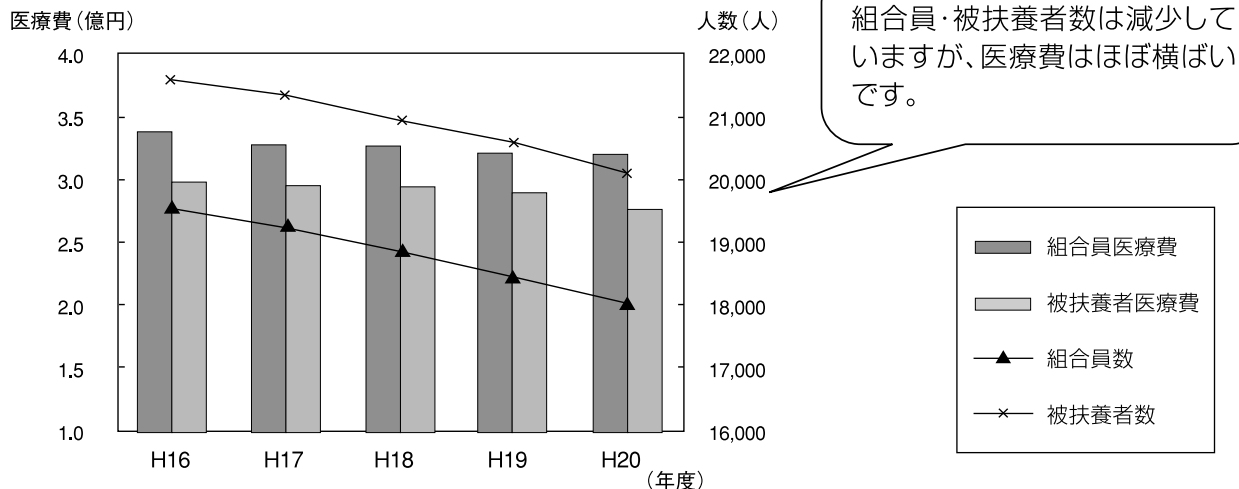
運動、読書、食欲など、秋はいろいろなことを楽しむことができる季節です。そうした日々の中、毎日歯磨きを忘れずおこなっていますか? 近年では、歯の疾患が大きな病気や死にもつながることが報告されています。歯のケアについて見直してみませんか?

下図1は、歯科にかかる医療費と組合員・被扶養者数の動向についてです。また図2は、過去5年間のデータをもとに歯科にかかる年代別一人あたりの医療費と受診件数の平均をあらわしています。

「食後の歯磨き」・「歯の定期健診」・「早期受診」をこころがけて、丈夫な歯でおいしく食べましょう!

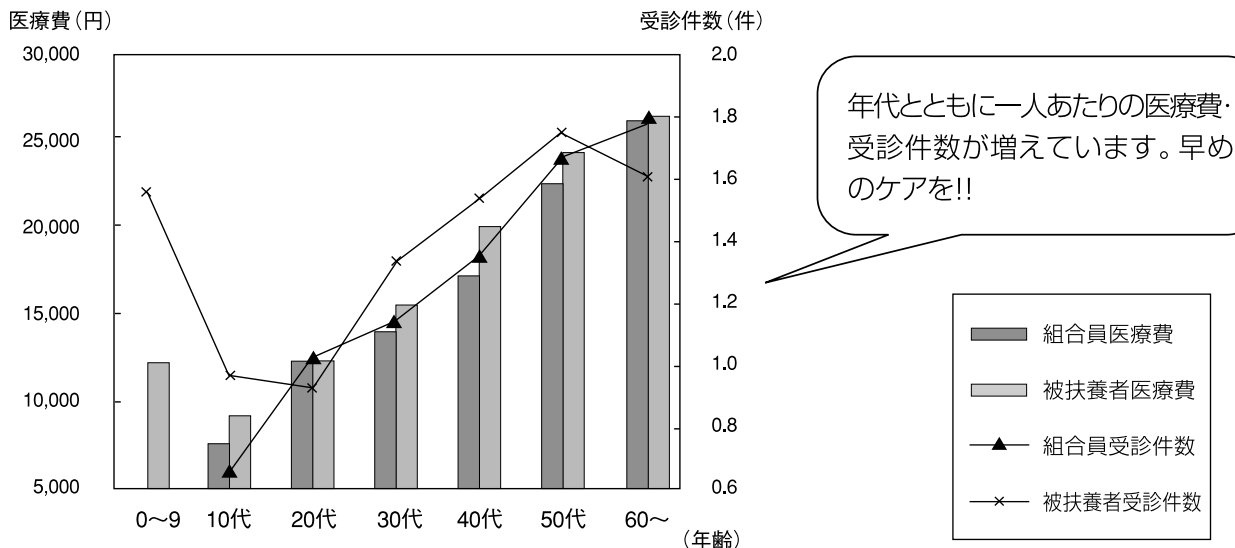


図1: 歯科にかかる医療費と組合員・被扶養者数



組合員・被扶養者数は減少していますが、医療費はほぼ横ばいです。

図2: 歯科にかかる年代別一人あたりの医療費と受診件数 (過去5年間の平均)



年代とともに一人あたりの医療費・受診件数が増えています。早めのケアを!!

## 特定健診・特定保健指導

特定健診は、40～74歳の皆さんに受けていただく健康診断です。  
メタボリックシンドロームの疑いがない方も必ず受診をお願いします。

### 特定健診受診券の有効期限は12月末日です

特定健康診査受診券（以下、「受診券」という。）を所属所を通じて、6月に被扶養者の皆さんにお送りしています。（組合員の皆さんは、職場の健康診断または共済組合の人間ドックを受診することにより、特定健診の項目全てを受診した場合には、特定健診を受診したとみなされます。）

受診券の有効期限は平成21年12月末日までとなっていますので、ぜひ早めの受診をお願いします。

#### 特定健診を受診するときは

1. **受診券を確認** 受診券の氏名、生年月日を確認し、裏面に住所を記入してください。

2. **特定健診の申込み**

受診券と同送の「契約健診機関一覧」で受診する健診機関を選択し、まずは健診機関に予約してください。

組合員の被扶養者が受診券を利用して特定健診を受診する場合、どの健診機関を選択しても自己負担額は500円です。（任意継続組合員とその被扶養者は自己負担額1,000円）

3. **特定健診の受診**

受診を予約した健診機関に、保険証と受診券を持参してください。窓口では、受診券とあわせて保険証も確認されます。健診機関によっては質問票の準備がない場合がありますので、質問票も念のためにご持参ください。

4. **健診機関から結果の通知**

受診後、健診結果とメタボリックシンドロームの判定が通知されます。また、健診結果の見方や生活習慣病予防などの情報提供が行われます。

結果通知の方法は、郵送によるほか、手渡しで交付される場合もありますので、受診時に健診機関にご確認ください。

### 特定健診（事業所での健康診断等を含む）を受けた組合員・被扶養者の皆さんへ

#### 特定健診受診者の中から、特定保健指導対象者を共済組合が選定します

特定健診を受け、メタボリックシンドローム予備群あるいは該当者と判定された人は、特定保健指導の対象者となる場合があります。これらの人の健診結果（メタボリックシンドロームのリスクの数や保健指導の希望、年齢など）から、共済組合が特定保健指導の対象者を選定します。

対象者には共済組合から個別に通知を行うこととし、その際に「特定保健指導利用券」と特定保健指導契約機関の一覧を送付します。対象者は、利用券をお近くの特定保健指導機関に持参し、特定保健指導が開始されることとなります。特定保健指導は2種類ありますが、いずれも開始から終了まで6か月かかります。

また、特定保健指導の自己負担金は、組合員及び被扶養者は利用料金の1割、任意継続組合員とその被扶養者は利用料金の2割です。

#### 特定保健指導の内容

動機付け支援または積極的支援 / 初回に専門家による20分以上の個別または80分以上のグループ面接を1度行い、健診結果や今の生活習慣を振り返り、生活習慣改善のためにすぐに実行できる目標を設定します。積極的支援の場合は、実技・実習・電話やメールによる保健指導が3か月以上継続されます。どちらの支援も、6か月後に健康状態や生活習慣の確認が行われます。

問合せ先 共済組合保険課医療保健係 ☎(083) 925-6142

# 貸付事業からのお知らせ

## 平成22年1月期見直しの貸付利率を据置きます

共済組合の貸付利率は、財務大臣が定める財政融資資金利率（10年もの）に連動して半年ごと（1月と7月）に見直す変動性となっております。

平成22年1月1日からの貸付利率は、基準となる財政融資資金利率（平成21年10月1日現在1.3%）が、最低利率区分の2.4%以下のままであったため、現行利率のままとなります。

（年利：%、（ ）は一部負担金率0.06%上乘せ後）

貸付種別	貸付利率
普通貸付	2.66 ( 2.72 )
住宅貸付	
特別貸付（入学・修学等）	
災害貸付	2.22 ( 2.28 )
在宅介護対応住宅貸付	2.40 ( 2.46 )

## 12月の貸付申込締切は12月15日（共済組合必着）です

貸付規程により、通常は月末である貸付決定日が、12月に限り25日となっています。このため、申込書の提出期限が早まり、12月15日（共済組合必着）となります。

貸付の申込みを検討されている方はご注意ください。（通常は20日共済組合必着です。）

## 住宅取得資金に係る年末残高等証明書を発行します

平成10年10月から平成21年12月までの間に貸付けた住宅貸付で、償還期間が10年以上の貸付けについて「住宅取得資金に係る借入金の年末残高等証明書」を発行します。

住宅借入金等特別控除を受けるためにご利用ください。

平成10年10月から平成20年12月までに住宅貸付を借り受けた者

平成21年11月上旬に証明書を発行



年末調整用

平成21年1月から平成21年12月までに住宅貸付を借り受けた者

平成22年1月中旬に証明書を発行



確定申告用

住宅借入金等特別控除を受けるための条件等については、税務署へおたずねください。

繰上償還をしたことなどにより全償還期間が10年未満になった貸付には証明書を発行しません。

## 「だんしん」特約保証料等を12月中に徴収します

団体信用生命保険等の特約保証料（平成21年12月～平成22年11月分）を、12月中に給与等からの控除により徴収します。

なお、9月号で募集しました中途加入の申込者についてもあわせて徴収します。

# 退職予定の皆さんへ

## 年金

年金の手続きについては、年齢や請求の有無により手続きが異なります。それぞれの場合ごとの提出書類は以下のとおりです。

なお、ここでは一般的な提出書類を掲載しています。退職後、再就職される場合などには、その他の書類を提出していただく場合がありますので、ご注意ください。

### 退職

#### 60歳未満の方の場合

- 退職届書（所定の様式）
- 履歴書（所属所で作成）

※受給権発生時に、退職された所属所で年金の請求手続きをしていただくことになります。

※退職後、住所変更をされた時は、共済組合へご連絡ください。

#### 60歳以上の方の場合

##### ●60歳到達時に年金請求をしていない場合

- 退職共済年金決定請求書（所定の様式）
- 退職共済年金退職改定請求書（所定の様式）
- 勤務状況等申告書（所定の様式）
- 履歴書（所属所で作成）
- 基礎年金番号通知書の写し 基礎年金番号を確認するために必要です。
- 年金加入期間確認通知書

他に「国民年金」や「厚生年金」等の公的年金期間がある方は、その期間を証明するために提出してください。（他の公的年金期間があり、その期間について年金を請求される方は、共済組合からこの通知書を発行しますので請求してください。なお、この通知書の発行には時間がかかりますのでお早めに手続きをしてください。）

##### ○年金証書の写し

既に他の年金を受け取っている場合はご提出ください。年金の種類と年金の算定月数がわかるように写しをとってください。

##### ○公的年金等の受給者の扶養親族等申告書

在職中における「給与所得者の扶養控除等申告書」の代わりとなるものです。

##### ○普通預（貯）金通帳の写し

年金の振込口座を確認しますので、金融機関名と口座番号がわかるように写しをとってください。

##### ●60歳到達時に年金請求をしている場合

- 退職共済年金退職改定請求書（所定の様式）
- 勤務状況等申告書（所定の様式）
- 履歴書（追加分）（所属所で作成）
- 公的年金等の受給者の扶養親族等申告書

在職中における「給与所得者の扶養控除等申告書」の代わりとなるものです。

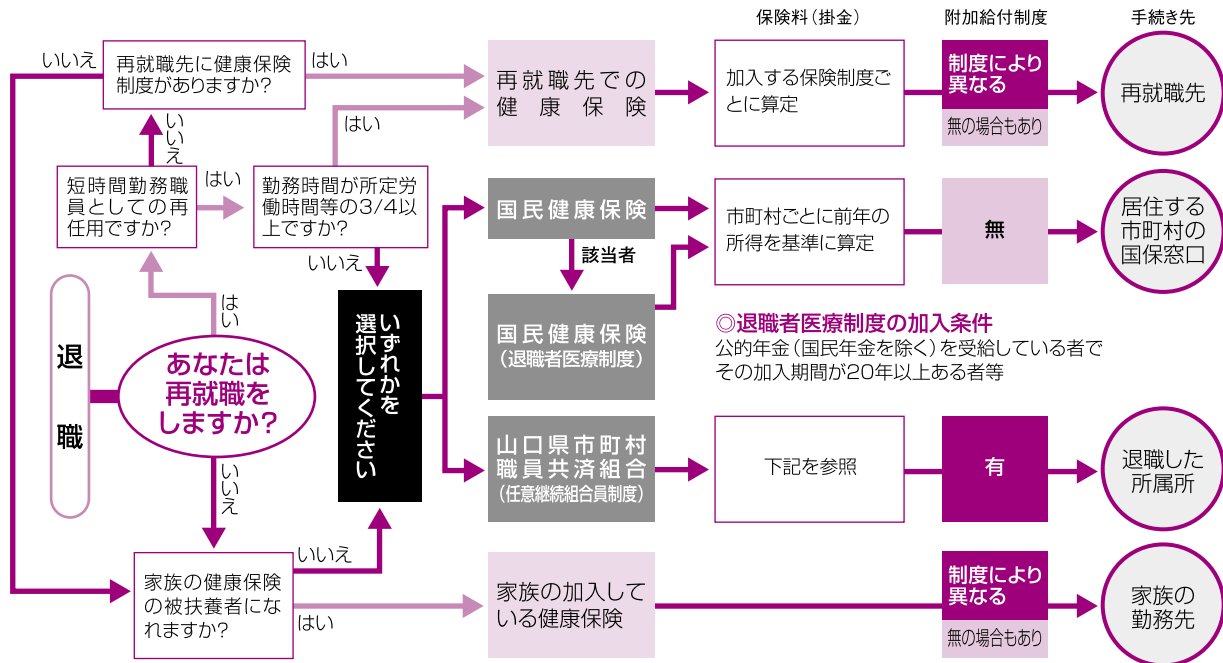
※「基礎年金番号通知書の写し」「年金加入期間確認通知書」「年金証書の写し」「普通預（貯）金通帳の写し」については、60歳到達時の年金請求の際にご提出いただいたものに変更又は追加がある場合に提出してください。

※年金の支給は、偶数月の15日（金融機関が休業日の場合は、その前営業日）になります。支給月の前月・前々月の2か月分を指定された金融機関の口座に振り込みます。なお、3月末日に定年退職される方の初回の支給は6月を予定していますが、添付書類の不足等の理由で遅れる場合もありますので、ご了承ください。なお、送金の通知書は原則として年2回（6月、12月）送付します。また、年金支給額が変更された場合には、その変更が反映される支給月に随時送付します。

# 医療保険

医療保険制度については、退職後の皆さんの状況に応じて手続きが異なります。下図を参考にご検討のうえ、各制度に加入してください。

## 退職後の医療保険制度



- ◎退職後、フルタイム勤務職員として再任用される方は、引き続き共済組合の組合員の資格を有します。
- ◎附加給付制度とは、高額な自己負担額を軽減するものです。共済組合では、1人につき月に1医療機関での自己負担額が25,000円を超えた額を附加給付として返還しています。
- ◎退職者医療制度については、平成20年3月で廃止されましたが、現行制度からの円滑な移行を図るため、平成26年度までは制度が存続します。
- ◎75歳(一定の障害状態にある方は65歳)以上の方については、長寿医療(後期高齢者医療)制度の被保険者となります。

退職日の前日まで引き続き1年以上組合員であった方が、退職後も共済組合の「短期給付」を受けることを希望するときは、最長2年間、任意継続組合員として組合員と同様の給付が受けられます。

- 1. 申請手続き** 退職の日から20日以内に、退職した所属所の共済事務担当課を経由して共済組合に届けてください。
- 2. 掛金**
  - ⒶまたはⒷのいずれか低い額に下記の率を乗じた額が毎月の納付額となります。
  - Ⓐ 平均給料月額 ※339,000円
  - Ⓑ 退職する月の初日の給料月額  
(ただし、組合員期間15年以上、かつ55歳以上で初めて退職する者は、退職する月の初日の給料月額×0.8)
  - 短期掛金の率 ※ 96.5/1000
  - 介護掛金の率 ※ 10.675/1000 (40歳以上65歳未満の者から徴収する。)
  - ※平成21年度の平均給料月額・掛金率です。平成22年度は変更されることがあります。
- 3. 資格喪失について**

次の事由に該当したときは、任意継続組合員の資格を喪失します。

  - ①任意継続組合員となった日から起算して、2年を経過したとき
  - ②死亡したとき
  - ③掛金を指定の払込期日までに払込まなかったとき
  - ④他の共済組合、健康保険等に加入したとき
  - ⑤任意継続組合員をやめる旨を申し出た月の末日が到来したとき
  - ⑥長寿医療制度の被保険者となったとき

(注) 月の途中で資格を喪失した場合、その月の掛金は原則として徴収しません。ただし、資格を取得した月と同じ月に資格を喪失した場合は、その月の掛金を徴収することになります。

### その他退職の際に必要な手続き(所属所の共済事務担当課で手続きをしてください)

- 1 組合員証の返納** ●「組合員証」(「組合員被扶養者証」等も併せて)を「組合員資格喪失届書」に添付して返納してください。
- 2 共済貯金の解約** ●共済貯金をご利用の方は、退職されますと共済貯金に加入(継続)することはできません。  
●「積立貯金加入・変更・解約申込書」(様式第1号)を提出し、解約手続きをしてください。
- 3 貸付の償還** ●貸付をご利用の方は、退職時に全額償還となります。  
●償還方法(3月末退職の場合)  
①3月末までに、貸付残高の振込みを行う。 ②退職手当から、貸付残高を控除する。 ) どちらかを選択し、3月初旬までにお申し出ください。

新規開校



## 年金学校 初心者教室

年金は  
必ずもらおう!!

今月号から新たに「年金学校 初心者教室」を開校いたします。

この学校では、年金制度を広く紹介し、将来への不安解消を目指します。

年金というものは、制度に精通しているからといって年金額を増やすことはできませんが、年金制度の基本的な知識が少ないと、もらい損ねることがあります。

よって、組合員の皆様の権利が最大限に行使されるよう広報に努めてまいります。

特に、これまで年金にあまり興味の無かった方や、若い方など初心者を対象とした内容を考えていますので、お気軽にご覧ください。

また、年金に関する疑問・質問を募集しますので、下記までご連絡ください。

### あなたは将来、退職共済年金をもらえますか？

次の要件を満たすと、退職共済年金が将来もらえます。

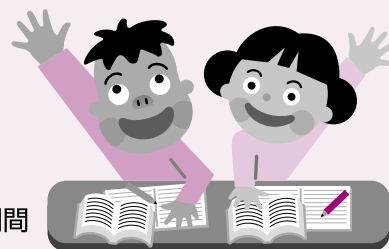
★組合員期間等が25年以上あること

組合員期間等とは？

- ①地方公務員の期間または国家公務員の期間
  - ②厚生年金の加入期間または日本私立学校振興・共済事業団の加入期間
  - ③国民年金の加入期間（第3号被保険者、免除期間を含む。）
- ①+②+③の合計が25年以上ないと退職共済年金がもらえません。

◆ワンポイントアドバイス

公務員を中途退職し再就職されない場合は、速やかに国民年金の加入手続きをしましょう。（60歳未満）



### 注意!

この「年金学校 初心者教室」では一般的な事例のみを取り扱います。なお、年金制度には特例や経過措置などが多数ありますので、一般的な事例に該当しない場合はお問い合わせください。

例) 生年月日によって、組合員期間等が20年で受給資格が発生する場合など

### 次回予告

将来・・・いったいつから年金がもらえるのか？

○ 疑問・質問・ご意見をお寄せください ○

〒753-8529

山口市大手町9番11号

山口県市町村職員共済組合 年金課

電話 083-925-6550 F A X 083-921-1228

自習をされる方は全国市町村職員共済組合連合会のホームページ内の年金給付事業をご覧ください。



温泉にゆつたり浸かって  
かに料理をお腹いっぱい！  
弓ヶ浜荘名物のかにずくーを  
このお値段で！

特別  
プラン

平日ならではの大好評満腹プラン!!  
日曜日から木曜日まで

かに  
満腹

期間  
平成21年11月 平成22年2月  
25水 28日  
※但し、平成21年12月31日(木)から  
平成22年1月7日(木)は除きます。



2名様以上から承ります。

●平日(日曜日から木曜日まで)

かに満腹  
1泊2食  
お1人様 税・サ込み

10,029円

●金・土曜日・祝日の前日は 17,000円

●平日(日曜日から木曜日まで)

かに満腹  
日帰り  
プラン 税・サ込み

お1人様 10,029円  
●金・土曜日・祝日の前日  
お1人様 12,000円  
※但し、12月31日→1月7日は除きます。

ご利用ください。  
ポイントを5個ためると  
3,000円  
の割引が受け  
られます!  
弓ヶ浜荘  
宿泊ポイントカード

皆生温泉(米子-境港)  
弓ヶ浜荘  
yumigahamasou

〒683-0001 鳥取県米子市皆生温泉 4丁目6番12号  
TEL (0859) 22-7476  
FAX (0859) 22-7479 <http://www.yumisou.jp>



ANA

山口県市町村職員共済組合員  
組合員ご家族限定商品

広島・萩石見・山口宇部発

2009年10月▶3月

# 東京グリーンパレス

朝食付き!

全国市町村職員共済組合連合会運営

に泊まる2日間

## 29,800円~45,700円

(宇部発・2日間・2,000円の宿泊利用助成券\*ご利用の場合) おひとり様

\*宿泊利用助成券をお持ちでないお客様はホテルチェックイン時に2,000円の差額をお支払いください

### ココがポイント!!

ポイント

1 1名様よりご参加OK!!

ポイント

復路フライトは 出発日より起算して最大 14日まで延長可  
但し帰着便の利用不可日がございます

ポイント

3 事前座席指定OK!!

ご出発前に「窓側・通路側・並び」などの座席のご希望を承ります。

\*ご利用日の2カ月前より承ります。  
\*ご希望の座席がお取りできない場合がございます。あらかじめご了承ください。  
\*機材変更などのやむを得ない場合により、予告なしに座席が変更となる場合がございます。

事前に「座席指定」をお済ませいただくと、「スキップサービス」がご利用可能です。

\*「座席指定されていない場合」「満3歳未満の乳幼児をお連れの場合」は自動チェックイン・購入機での搭乗手続きが必要となります。

ポイント

4 飛び泊もOK!!

#### ■広島発 2日間コース (1泊)

基本代金 (宿泊利用助成券2,000円利用の場合・おひとり様・大人・子供同額)

出発日	10/1-10/9 11/23-12/23 1/11-3/18	10/12-11/20 1/4-1/8	3/19	3/22-3/31
U1044C				
1室 利用人数	日・月	火~土	日・月	火~土
2名1室	26,400	27,100	32,700	33,400
1名1室	28,500	29,600	34,900	35,900

#### ■萩石見発 2日間コース (1泊)

基本代金 (宿泊利用助成券2,000円利用の場合・おひとり様・大人・子供同額・往復基本7万(利用))

出発日	10/1-10/9 11/23-12/24 1/11-3/18	10/12-11/20 1/5-1/8	3/19	3/22-3/31
U1044D				
1室 利用人数	日・月	火~土	日・月	火~土
2名1室	30,300	31,000	36,800	37,600
1名1室	32,500	33,600	39,000	40,100

\*宿泊利用助成券をお持ちでないお客様はホテルチェックイン時に2,000円の差額をお支払いください。

#### ■山口宇部発 2日間コース (1泊)

基本代金 (宿泊利用助成券2,000円利用の場合・おひとり様・大人・子供同額・往復基本7万(利用))

出発日	10/1-10/9 11/23-12/24 1/11-3/18	10/12-11/20 1/5-1/8	3/19	3/22-3/31
U1044E				
1室 利用人数	日・月	火~土	日・月	火~土
2名1室	29,800	30,500	42,500	43,200
1名1室	32,000	33,100	44,700	45,700

#### ■Aフライト利用追加代金 (おひとり様・大人・子供同額)

往路	日~木	金・土	復路	月~土	日
A7フライト (1652/38便)	2,000	3,000	A7フライト (27/1651便)	2,000	3,000

#### ■山口宇部フライト追加代金 (搭乗日ベース・不可日除く)

往路	全日	復路	月~木・土	金・日
		A7フライト (697便)	追加代金なし	3,000

基本代金に 1. 個人包括旅行割引運賃適用の航空運賃 2. 規定の宿泊費・食事代 含まれるもの 3. 空港施設使用料 ※ご旅行期間中、同一ルームタイプでご予約ください。

#### お客様へのご注意 (必ずお読みください。)

##### ①お申し込み

特に表記のない限り1名様よりお申し込みいただけます。お申込みの際、必要部屋数をお申し出ください。ご出発の前日から起算して10日前までご予約受付を行っています。ただし、満席等の理由により受付ができない場合があります。お申し込み時に裏表紙の商品コード参加人数・出発日をCTSトラベルセンターにお申し出いただくこととスムーズに予約が完了します。

##### ②宿泊施設

特に注釈がない限り、客室の指定はできません。パンフレットに記載されている客室写真は一例となり、実際と異なる場合がございますので、あらかじめご了承ください。(洋室) ホテルにより1室1名~2名様でご利用いただけます。相部屋の設定はございません。

##### ③添乗員

添乗員は同行しませんので、ご旅行中の諸手続きはお客様ご自身で行っていただきます。

##### ④旅行代金

旅行代金は「旅行代金または基本代金として表示した金額」と「追加代金として表示した金額」の合計をいいます。出発日・利用人数・日程により旅行代金が異なります。小人代金の設定はございません。3才以上のお子様は大人と同額になります。また、各コース旅行代金に含まれるものは、利用の有無にかかわらず、特に表記のない限りご返金できません。

##### ⑤宿泊利用助成券

共済組合が発行する宿泊利用助成券につきましては、発行元の共済組合により利用枚数や利用金額等の利用方法が定められています。あらかじめ共済組合の規定をご確認のうえお申し込みください。

●詳しい旅行条件を説明した書面をお渡しいたしますので、事前にご確認のうえお申し込みください。 ●スケジュールは航空機・バス等交通機関の場合、天候等により行程・見学箇所・訪問順序等が変更になる場合があります。 ●個人情報の取扱について：当社は、旅行申込の際にお申込書にご記入いただいたお客様の個人情報(氏名・住所・電話番号・メールアドレスなど)について、お客様との連絡、お申し込みいただいたご旅行における運送・宿泊機関等の提供するための手続きに必要な範囲内でご利用させていただきます。

#### 旅行企画・実施

ANA 広島地区総代理店

中国ターミナルサービス株式会社

ANA・CTS トラベルセンター

〒730-0021 広島市中区胡町 4-21 朝日生命胡町ビル 1F

TEL (082) 544-2688

FAX (082) 245-6510

広島県知事登録旅行業第2-93号 社団法人全国旅行業協会会員  
http://www.cts-k.co.jp

総合旅行業務取扱管理者：近藤伸治・工(たくみ)博文

総合旅行業務取扱管理者とは、お客様の旅行を取り扱う営業所での取引に関する責任者です。この旅行契約に関しご不明な点があれば、ご遠慮なく上記の取扱管理者にお尋ねください。

営業時間：平日9:30~18:00 土9:30~13:30 日・祝 休業日

# 山口県市町村職員共済組合員・家族限定商品

## JALで行く 往復航空券+宿泊・朝食付

広島空港発着

2009.11月▶2010.4月

全国市町村職員共済組合連合会運営

# 東京グリーンパレスに宿泊する

# 東京パック 1泊 2泊

出発の10日前まで受付



■利用予定ホテル  
**(麹町)東京グリーンパレス**  
洋室・2名1室利用または1名1室利用(宿泊・朝食付)

飛び泊も自由自在。出発日より最長14日間まで復路便延長が可能です。

一人様(2名1室利用/1泊2日/大人・子供同額)

# 25,800円~

当ツアーは手配完了後、ご請求書をFAX送付させていただきます。ご入金確認後、チケットをご送付させていただきますのでご了承下さい。

※1泊につき2,000円の宿泊利用助成券使用額



### 交通アクセス

- 東京メトロ有楽町線 麹町駅(番町出口5) 徒歩1分
- JRまたは都営地下鉄新宿線、東京メトロ南北線 市ヶ谷駅 徒歩7分
- JRまたは東京メトロ南北線 四ツ谷駅 徒歩7分
- 東京メトロ半蔵門線 半蔵門駅 徒歩5分

日次	行程	食事
1	1 広島空港(JAL希望便) → 羽田空港 =(各自)=東京グリーンパレス(泊)	
2	2 終日/自由行動 東京グリーンパレス(泊)	朝食
2	3 東京グリーンパレス=(各自)=羽田空港 (JAL希望便) → 広島空港	朝食

※復路ご利用便によっては朝食がお召し上がりいただけない場合がございます。予めご了承ください。  
※お一人様でご利用の場合、下記の一人部屋追加代金を加算してください。

ホテル差額・一人部屋追加代金(お一人様・1泊につき)		
	日・月・祝日	火~土
1名1室利用	+2,000円	+3,000円

■設定日/2009年11月1日~2010年4月30日の毎日出発(但し、5月13日帰着までとなります。)

- 申込条件/1名以上
  - ご利用便/全便(広島⇄羽田 日本航空全便)
  - 旅行代金に含まれるもの/
    - ①往復の航空運賃(個人旅行割引運賃適用)・料金(羽田空港旅客施設使用料を含む)
    - ②宿泊費・食事代(1泊・1朝食または2泊2朝食)
    - ③消費税等諸税
  - 添乗員/同行しません
  - ご案内/チェックインの際に宿泊利用助成券をお渡しください。当日、忘れた場合相当額(1泊につき2,000円)を現金にてお支払いいただきます。
  - 復路延長について/出発日より最長14日間まで復路便延長が可能です。(但し、発券後の変更は出来ません。)
- ※但し、11/20・23、12/29~1/3、3/19~31、4/30、5/1~5/3帰着への延長はできません。



※10月1日現在の航空便スケジュールです。季節によりフライト時間が多少変わる場合があります。

航空便スケジュール	往路/便名		広島発	羽田着	復路/便名		羽田発	広島着
		JAL1600	07:40	08:55	JAL1601	06:55	08:25	
	JAL1602	09:10	10:25	JAL1603	08:15	09:50		
	JAL1606	12:15	13:30	JAL1605	09:55	11:25		
	JAL1608	14:00	15:15	JAL1607	11:40	13:10		
	JAL1612	16:40	17:55	JAL1611	14:25	15:55		
	JAL1616	17:50	19:05	JAL1615	17:05	18:35		
	JAL1620	19:35	20:50	JAL1619	19:30	21:00		

### 1泊2日/旅行代金・出発日カレンダー

■旅行代金/大人お一人様(2名様一室利用)※1名一室利用は上記料金を加算してください。(単位:円)

A	B	C	D	E	F	G
25,800	28,000	30,400	33,300	34,300	35,300	36,800

2009年	日	月	火	水	木	金	土	
11月	1	A	2	B	3	A	4	B
	5	A	6	B	7	A	8	B
	9	A	10	B	11	A	12	B
	13	A	14	B	15	A	16	B
	17	A	18	B	19	A	20	B
	21	A	22	B	23	A	24	B
	25	A	26	B	27	A	28	B
	29	A	30	B				
	1	A	2	B	3	A	4	B
	5	A	6	B	7	A	8	B
	9	A	10	B	11	A	12	B
	13	A	14	B	15	A	16	B
17	A	18	B	19	A	20	B	
21	A	22	B	23	A	24	B	
25	A	26	B	27	A	28	B	
29	A	30	B					
1	A	2	B	3	A	4	B	
5	A	6	B	7	A	8	B	
9	A	10	B	11	A	12	B	
13	A	14	B	15	A	16	B	
17	A	18	B	19	A	20	B	
21	A	22	B	23	A	24	B	
25	A	26	B	27	A	28	B	
29	A	30	B					
1	A	2	B	3	A	4	B	
5	A	6	B	7	A	8	B	
9	A	10	B	11	A	12	B	
13	A	14	B	15	A	16	B	
17	A	18	B	19	A	20	B	
21	A	22	B	23	A	24	B	
25	A	26	B	27	A	28	B	
29	A	30	B					

### 2泊3日/旅行代金・出発日カレンダー

■旅行代金/大人お一人様(2名様一室利用)※1名一室利用は上記料金を加算してください。(単位:円)

A	B	C	D	E	F	G	H
30,700	32,700	34,400	36,400	37,400	39,400	40,700	42,400

2009年	日	月	火	水	木	金	土	
11月	1	A	2	B	3	A	4	B
	5	A	6	B	7	A	8	B
	9	A	10	B	11	A	12	B
	13	A	14	B	15	A	16	B
	17	A	18	B	19	A	20	B
	21	A	22	B	23	A	24	B
	25	A	26	B	27	A	28	B
	29	A	30	B				
	1	A	2	B	3	A	4	B
	5	A	6	B	7	A	8	B
	9	A	10	B	11	A	12	B
	13	A	14	B	15	A	16	B
17	A	18	B	19	A	20	B	
21	A	22	B	23	A	24	B	
25	A	26	B	27	A	28	B	
29	A	30	B					
1	A	2	B	3	A	4	B	
5	A	6	B	7	A	8	B	
9	A	10	B	11	A	12	B	
13	A	14	B	15	A	16	B	
17	A	18	B	19	A	20	B	
21	A	22	B	23	A	24	B	
25	A	26	B	27	A	28	B	
29	A	30	B					

〈旅行企画・実施〉  
お申し込み・  
お問い合わせ

観光庁長官登録旅行業第1666号 国際航空運送協会公認代理店 日本旅行業協会正会員  
**ひろでん中国新聞旅行**  
〒730-0013 広島市中区八丁町1番14号(東2広ビル1F) 総合旅行業務取扱管理者 佐々木 伸二



**082-512-1020**  
FAX082-512-1002

〈営業時間〉 平日10:00~19:30/土・日・祝10:00~18:00(年末・年始除く)  
tabikan@topic-tour.co.jp

# 冬のボーナスは共済積立貯金の 随時積立をご利用ください！

利率（半年複利）  
**年1.1%**  
（税引後0.88%）

共済積立貯金は、山口銀行の本支店窓口で、随時振込んで積立することができます。  
随時積立専用の「振込依頼書」を今月号に差込みしていますので、ご利用ください。

- \* 共済積立貯金に加入していない組合員が振込みされる場合は、同時に新規加入の手続きを、所属所共済事務担当課を通じて行ってください。  
共済積立貯金は、組合員（任意継続組合員を除く。）のみ、加入できます。
- \* 必ず、共済組合指定の「振込依頼書」を使って、山口銀行の本支店窓口でお振込みください。  
通常、「振込依頼書」は所属所の共済事務担当課に用意してあります。
- \* 金融機関で10万円以上の振込みをされる際は、本人確認書類の提示を求められますので携行してください。
- \* 随時積立をされた組合員に、積立のあった日の翌月中旬に、所属所を通じて「臨時積立受領書（封書）」を送付します。
- \* 共済積立貯金は、銀行預金等と異なり預金保険制度（ペイオフ）による貯金の保護はありません。

貯金事業については、共済だより4月号または共済組合ホームページをご覧ください。

問合せ先 所属所の共済事務担当課または共済組合福祉課貯金係 TEL083-925-6551



## Wedding Fair 2009 11.14 (SAT) 11:00~16:00

### ■フェア内容（予定）■

会場見学会 11:00~15:00  
模擬神前結婚式 11:30~  
婚礼試食会（要予約） 12:00~  
ドレス試着・写真撮影会（予約優先）

お問い合わせ

TEL 083-922-3555



●変更のお知らせ：共済だより9・10月号掲載、11.15 (sun) を11.14 (SAT) に変更いたしました。ご了承ください。

## 保健施設「シーサイドパレス萩」からのお知らせ

**冬季は温水プールを休業します。**

**期間 平成21年11月2日(月)~平成22年2月28日(日)の4か月間**

利用者が少なく、燃料費がかさむ冬季は休業します。皆様のご理解をお願いいたします。

## ライフ山口だより

問い合わせ先

有限会社 ライフ山口

〒753-0072  
 山口市大手町9番11号 山口県自治会館3階  
 ■TEL:083-925-2128  
 ■FAX:083-925-2161  
 ■メールアドレス:ym212@lime.ocn.ne.jp

# 遺族サポートプラン募集結果速報!!

(平成21年10月9日現在)

新年度

「遺族サポートロング」新規ご加入者数6,374名!

「遺族サポートプラン」新規ご加入者数545名!

平成21年8月25日(火)から10月2日(金)にかけ、「遺族サポートプラン」の募集を行いました。

各所属所のみなさまの多大なるご協力のもと、今年も新に多くの方にご加入いただきました。ありがとうございました。

## 遺族サポートロング等の退職後継続について

平成22年3月ご退職予定の方は、ご退職時点での遺族サポートロング加入を条件として、各種制度に退職後も69歳まで継続加入可能となります。

退職後継続に関する手続き方法等、詳細については平成22年1月から2月頃ご案内予定です。

注意

『遺族サポートプラン』は保険期間途中での脱退ができません。脱退については、原則更新時のみのお取り扱いとさせていただきます。ただし、退職・死亡等被保険者資格を欠く事由については保険期間途中での脱退を取り扱います。

## 平成22年度の人間ドック利用申込みを平成22年1月に行います

平成22年度の人間ドック利用申込みは、1月初旬に申込書を配布する予定としており、1月末ごろまでの募集とします。

申込み資格は、一定年齢以上の組合員および被扶養配偶者とするを予定しており、募集期間経過後は申込みできませんのでご注意ください。

申込み・受診条件等に関する詳細は、次号の共済だよりに掲載します。

料金および検査内容などの詳細は、申込書とあわせて配布される資料をご覧ください。

### 人間ドック申込～健診までの日程（予定）

平成22年1月初旬	「平成22年度人間ドック利用申込書」等の送付（所属所の共済事務担当課あて）
	各所属所・募集開始（開始日は所属所によって異なります）
	各所属所・申込締切（締切日は所属所によって異なります）
2月	共済組合で申込資格審査を行い、健診機関に申込書を送付します。
4月～	平成22年度人間ドックの健診開始

問合せ先 共済組合保険課医療保健係 ☎(083)925-6142

## 《医療費の証明について》

### ～確定申告の準備～

療養給付費証明願	
名前	④
1. 使用目的	_____
2. 証明期間	_____ ~ _____
3. 証明対象者	_____
4. 連絡先	_____

確定申告の際に医療費控除\*を受けするためには、「医療機関で受け取られた領収書」および共済組合からの「医療に係る給付金額の証明書」も必要となります。共済組合からの給付金額の証明は、毎月の『短期給付決定通知書』、または年2回配布している『医療費通知書』を証明書とすることができます。

万が一、紛失された場合には、証明が必要な期間、証明対象者等を記入した『療養給付費証明願』を提出していただくことにより、給付金額の証明もできます。なお、事務処理上、12月診療分までの証明が必要な場合は送付が3月上旬になりますのでご了承ください。

様式は共済組合ホームページからダウンロードできます。

\* 医療費控除とは？ 世帯全体で負担した年間医療費が、給付金分を除き100,000円を超えるような場合には、超えた金額を総所得金額から控除することができます。医療費控除の詳細については、税務署等でお問い合わせください。

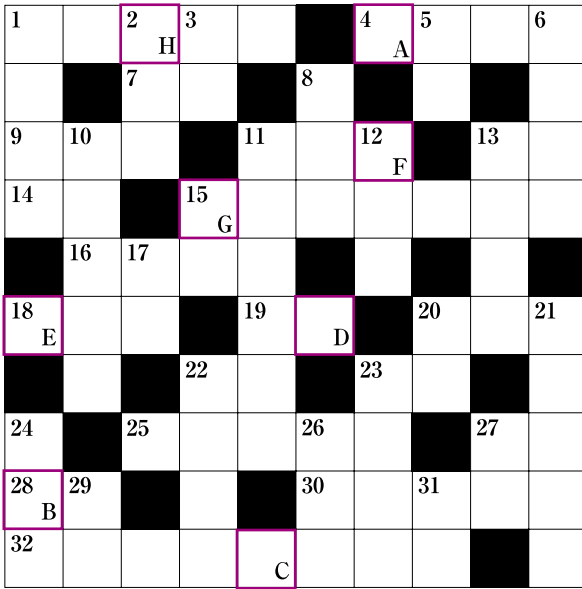
### 共済貯金送金スケジュール

	共済組合締切日（必着）	送金日
払戻し	11月10日（火）	11月30日（月）
	11月25日（水）	12月15日（火）
	12月10日（木）	12月30日（水）
	12月25日（金）	1月15日（金）
解約	11月10日（火）	11月30日（月）
	12月10日（木）	12月30日（水）

### 共済組合の行事（11月～12月）

- メンタルヘルス対策講座  
11月4日（水） 防長苑
- 退職予定者説明会  
11月6日（金） 新南陽ふれあいセンター  
11月10日（火） シンフォニア岩国  
11月13日（金） 下松市地域交流センター

正解者の中から抽選で  
**10名様に**  
図書カード1,000円分を  
差し上げます。



# 頭の体操!! クロスワードパズル

クロスが解けたらA~Hを順に並べてください

### ●応募方法●

ハガキ又はFAXに右記のとおりご記入の上、ご応募ください。(1人1通まで)

### ●応募先●

〒753-8529  
山口県山口市大手町9-11  
山口県市町村職員共済組合  
総務課 企画係  
**FAX 083-921-1228**

### ●締め切り●

**12/11 (金) 必着**

※お寄せいただいたご意見等については今後の共済事業運営の参考とさせていただきます。

### ●答え

- 
- 住所
- 電話番号
- 組合員名
- 応募者名(続柄)
- 所属所名
- 組合員証記号番号
- 共済事業に対するご意見・ご感想

## 「クロスワードパズル」 プレゼント当選者発表

応募総数 89通  
正解 89通  
抽選により当選者を決定しました。  
当選者には11月中旬までに賞品をお送りします。お楽しみに!

〈前回の答え〉 **ドクショ**

ク	リ	ボ	ウ	チ	ヨ	ウ	エ	ン
チ	サ	ン	ラ	シ	ラ	ス		
コ	イ	タ	シ	ナ	ミ	ニ	コ	
ミ	ク	ロ	マ	イ	ド	ク		
ル	ー	ト	チ	バ	ク			
ア	マ	ラ	ソ	ン	カ	サ		
ト	イ	イ	ゲ	イ	ジ	ユ	ツ	
マ	ガ	オ	レ	ー	ト	ラ	チ	
ワ	モ	バ	イ	ル	メ	イ	ヨ	
シ	ー	サ	イ	ド	カ	ド	ウ	

### クロスワードパズル当選者

- 組 川島 二三 江 (萩市)
  - 組 岩崎 百 隆 (宇部市)
  - 組 田中 智 浩 (周南市)
  - 組 林 恭 子 (光市)
  - 組 西岡 敦 子 (光市病院局)
  - 組 岡本 政 志 (柳井市)
  - 組 重村 田 浩 (山陽小野田市)
  - 組 池本 和 三 (下関市)
  - 組 林 本 美 彦 (宇部市)
- (順不同・敬称略)

- 1 防長苑で、○○○○○○フェアが行われます。
- 4 2006年にモンテネグロが独立しました。
- 7 ○○より証拠で、写真をみればわかります。
- 9 伊予・久留米・備後を三大産地とする織物。
- 11 すり減ること。
- 13 ロケットの打ち上げ時にかかる重力加速度の単位。
- 14 家業を継ぐべきか○○か、迷っています。
- 15 直立して泳ぐ魚で、安産のお守りにもされます。
- 16 ○○○○で新鮮な野菜や魚を買いました。
- 18 囲み記事のこと。
- 19 麻雀で3枚同じ牌をそろえるため、捨てた牌をもちこむこと。
- 20 別れてから何度○○を濡らしたことが。
- 22 ○○をいとわす、丁寧に説明しました。
- 23 今日の○○はこの旅館にしよう。
- 25 さまざまな形に切った布などを、縫いつけたり貼ったりしたもの。
- 27 権威を○○に着る。
- 28 英語で「モシモシ」の意味。
- 30 木星・土星などの惑星を探査しました。
- 32 特定健康診査のこと。略して○○○○○○○○

- 1 アルコールの○○○○は、まず肝臓で行われます。
- 2 ○○○を囲んで鍋料理を愉oshimashita。
- 3 たき火で○○をこた。
- 5 ○○は友を呼ぶ。
- 6 スベイン語で「友達」のこと。
- 8 溶かした金属を型に流し込んでつくり出す。
- 10 テレビ放送終了後の○○○○○○。
- 11 自分で起こした問題を、自分で解決して利益をえること。
- 12 韓国の通貨単位。
- 13 互いに引きあつたり、反発しあつたり。
- 15 トムヤンクは○○料理です。
- 17 合計のこと。
- 20 社会の○○が開いています。
- 21 湿地の保全に関する○○○○○○条約。
- 22 この○○○○は特許に値します。
- 23 このべらひの雨では○○○○に水だ。
- 24 インターネット上で公開されているウェブページの集まり。
- 26 プリンタやFAXなどで使われる帯状のインクカートリッジ。
- 27 当事者なのに○○の外だ。
- 29 冬の味覚。山口県では○○と呼ばれます。
- 31 背水の○○で試合に臨みました。

## 編集後記

10月1日付で総務課に異動になり、今月号より本誌の編集を担当することになりました。久しぶりの異動なので、新鮮な気持ちと緊張感でいっぱいです。今の気持ちを大切に、みなさんに分かりやすい紙面づくりを心がけていきたいと思っております。よろしくお願ひします。(M・H)

インフルエンザ気になりますね。まだまだやってこないのかなと思っていたら、小学生の子供の学級閉鎖の連絡が入りました。前触れもなしに突然だったのでびっくりしました。予防対策の手洗いとうがい忘れずに実行しないといけません。(K・H)

## 組合の現況

平成21年10月20日 現在

組合員/男	組合員/女	組合員/合計
11,383人	5,591人	16,974人
任意継続組合員	被扶養者/男	被扶養者/女
465人	7,045人	12,219人
	被扶養者/合計	被扶養者/合計
	19,264人	19,264人



写真は和会席みやびです。天候により内容が変わる場合がございます。

# 忘・新年会プラン

要予約

4名様よりご予約承ります(和洋パーティー料理は8名様より)

和会席みやび

お1人様 **5,250円** (税・サ込み)

和会席にしき

お1人様 **4,200円** (税・サ込み)

和洋パーティー料理

お1人様 **3,150円** (税・サ込み)

特典

① 飲み放題 2時間

男性 **2,000円** (税・サ込み) 女性 **1,300円** (税・サ込み)  
 メニュー ビール・日本酒・冷酒・焼酎・耐ハイ・ワイン・ウイスキー・  
 メニュー 烏龍茶・オレンジジュース・コーラ・ノンアルコールビール

② 入浴無料券プレゼント

③ 宿泊優待プラス**2,000円** (税・サ込み)

平日ご利用の組合員が宿泊利用助成券を使用したときの朝食付き料金です。  
 ※土曜・祝前日は対象外です。  
 ※お部屋の指定は出来ません。

④ カラオケサービス 15名様以上は無料(先着順となります。)

◆送迎ございます。お問い合わせください。(9名様まで)  
 ◆その他お料理、ご予算等お気軽にご相談ください。

山口県市町村職員共済組合 保健施設

シーサイドパレス 萩

〒758-0011 萩市椿東字北川6030-13 (JR山陰本線越ヶ浜駅前)  
 TEL 0838-26-6141 FAX 0838-26-6365  
<http://www.sp-hagi.com/>

## その場で当たる!! 福引抽選会

ご利用の皆様にチャンス!!

●宿泊ペアご招待(1泊2食付券) ●会席料理ペアご招待券 ●レストラン食事券など

2009.11.1(日)~2010.1.31(日) ※12/31~1/7を除きます。

『れすとらん蒼海』 飲み放題④(2時間) 鍋プラン  
 限定【協賛企画】  
**4,300円** (税・サ込) (コース料理5品+お飲物)  
 忘新年会プランと同時開催いたします。  
 ★2名様より要予約 ★送迎はありません。  
 ○寄せ鍋コース  
 ○生蟹ちりコース  
 ○むつみ豚しゃぶコースからお選びください。

シーサイドパレス萩からのお知らせ ●冬季プール休業11/2~2/28 ●年始全館休業1/4~1/7



平日が断然お得

お一人様(平日) **6,500円~**  
 (料理+飲み放題2時間)

日~木曜日は、  
 飲み放題料金が安く、  
 種類も充実!!

団体様にお得プラン  
 10名様以上:幹事様にはプレゼントあり!  
 宿泊が低予算でOK!  
 (日~木曜日はもっとお得!!)  
 20名様以上:パーティーコースを選べばさらにお得!

## ゆく新年会プラン

2009年 11月1日~12月27日

選べる料理

和洋会席 **5,000円~**

パーティーコース **5,000円~**

20名様以上のご予約は **4,000円~OK!**

ご予算に合わせてランクアップ可能です!

飲み放題プラン1 **2,000円**

金・土曜日・祝前日  
 ビール・焼酎・日本酒・ウイスキー・ワイン 梅酒・烏龍茶、  
 オレンジジュース コーラ ジンジャーエール

飲み放題プラン2 **1,500円**

日~木曜日  
 プラン1の飲み物+サービス特典:ノンアルコール  
 ビール、ひれ酒(和洋会席のみ)、コーヒー追加!!

飲み放題2時間

※メニューは一例です ※価格は全て税・サービス料込みとなっております。

防長苑からのお知らせ ●年末年始休業12/28~12/30、1/4~1/6

20名様以上  
 ご利用特典

さらに嬉しい価格!

●パーティーコース+飲み放題プラン2=**5,500円~**

職場の仲間やご家族、ご親戚、同窓会など...たくさん集まって  
 皆様で2009年を美味しく、楽しく過ごしませんか?

各飲み放題プランにプラス200円で冷酒とカクテル追加!!

10名様以上  
 ご利用特典

●幹事様に「御食事処 旬花」の  
**お食事券プレゼント!!**

●日~木曜日のお泊まり **1,000円** (朝食付き)

●金・土曜日・祝前日のお泊まり **2,000円** (朝食付き)

上記の金額は、宿泊利用助成券利用後の金額です。

クリスマスイベントのお知らせ

2009 ビバ! フェスタ!!

12/24(木)、12/25(金) 時間11:00~16:00予定  
 詳細は後日、防長苑HPに掲載します...お楽しみに

ご予約・お問い合わせ

防長苑

〒753-0077 山口県山口市熊野町 4-29

TEL 083-922-3555

<http://www.c-able.ne.jp/~bochoen/>

[6,000円の料理]