

共済だより

KYOSAI

Yamaguchi

8
AUG
2007
月号



写真コンテスト
応募作品

「何か用？」

齊藤 聡 (共済組合)

彼岸花が咲き乱れる、田んぼのあぜ道。
その鮮やかな色に惹かれてカメラを向けると、中からアマガエルが「にゅっ」と出てきたので、思わずシャッターを切りました。

撮影場所：榎野川付近（山口市）

シーサイドパレス萩の改修 長期掛金が上がります

2

災害見舞金

3

保健事業からのお知らせ

5

Information

意見交換の広場

6

医療費統計

7



「シーサイドパレス萩」 改修工事と休館のお知らせ

レストラン改修及びプール監視体制強化の工事を9月の定期メンテナンスに合わせて行います。より快適で安全にご利用いただくために必要な工事です。工事期間中(9月3日から14日まで)は皆さんにご迷惑をお掛けしますがご理解願います。

◆**シーサイドパレス萩** 【全館休業日】平成19年9月3日(月)～5日(水)の3日間
定期メンテナンスと改修工事

○**れすとらん蒼海** 【休業日】平成19年9月6日(木)～14日(金)の9日間
〔宿泊者には代替え食事処(椿の間)を用意します。〕

《工事内容》グループに合わせた席数を確保できるよう、フリーレイアウトの店内にするとともに、内装をリフレッシュします。

○**AQA(温浴・屋内プール・トレーニング)** 全館休業日を除き、工事期間中も毎日営業
〔臨時アクアカウンターを設置します。〕

《工事内容》水の事故防止のため、アクアカウンターに窓を、屋内プールにカメラを設置して、目視とモニターによる併用監視体制とします。AED(自動体外式除細動器)も常備します。

シーサイドパレス萩は **サービスの向上 売上効率アップ 安全・安心** をめざします!!

本年9月に長期給付に係る 掛金率が引き上げられます

地方公務員共済組合連合会

平成16年に行われた地方公務員共済年金における財政再計算により、平成19年9月に長期給付に係る掛金率は、次のとおり引き上げられます。

(単位：%)

区分	平成18年9月～平成19年8月	平成19年9月～平成20年8月
給料に対する割合※	8.8075	9.02875 (+0.22125)
期末手当等に対する割合	7.046	7.223 (+0.177)

※ 給料に係る掛金を算定する場合、掛金率を基本給に乗ずることになっています。したがって、諸手当を除いたものに掛金率が乗じられることとなりますので、給料に対する割合は、期末手当等に対する割合と異なります。

なお、平成20年9月に長期給付に係る掛金率は、次のとおり引き上げられます。

(単位：%)

給料に対する割合	9.25 (+0.22125)
期末手当等に対する割合	7.4 (+0.177)

長期給付に係る掛金率は、地方公務員共済組合連合会定款で定めています。

地方公務員共済組合連合会
<http://www.chikyoren.go.jp>

組合会議員補欠選挙の結果



**組合会議員の
補欠選挙(第1区)は
瀬来 輝夫氏
(下松市)を選出**

理事の小林樹代史議員(下松市)の議員辞職による職員側議員の補欠選挙が、7月10日に防長苑で行われました。

その結果、瀬来輝夫氏(下松市)が選出されました。また、瀬来議員は、7月17日に開催された役員選挙において、理事に選出されました。

なお、任期は前任者の残任期間である、平成20年11月30日までとなっています。

災害見舞金

今年も、大型の台風や地震などの自然災害が多発しています。災害見舞金は、このような非常災害に遭われたときに受けることができる給付です。

支給の要件

組合員の方が非常災害により住居及び家財に損害を受けたとき

- ※ 非常災害とは、地震・津波・火災・台風・たつまき・豪雨による浸水・洪水・がけ崩れ・落雷など主として自然現象による災害をいいます(盗難は除きます)。
- ※ 住居とは、組合員が現に居住している建物のことをいいます。自宅・借家・借間・公営住宅等の別は問いませんが、車庫・倉庫等は含みません。
- ※ 家財とは、住居以外で家具・調度品・寝具・衣類など毎日の生活に必要な財産のことをいいます。不動産・現金・有価証券・預貯金・装飾品・絵画等は含まれません。

提出書類

- 災害見舞金・附加金請求書
- 災害事実調査書
- 家財の品目明細書…家財の場合
- 被災状況の写真(建物全体及び内部等の被災の状況が把握できるもの。なお、床上浸水の場合は、浸水の高さがわかるように「定規」などを当てて、浸水の水位が確認できるようにお願いします。)
- その他(新聞等に報道された場合、その記事のコピー。)
- り災証明書(請求書に証明を受けている場合は不要です。)
- 修理の見積書…住居の場合
- 災害状況の平面図(被災部分を朱書きしてください。)

支給金額

損害の程度	災害見舞金	災害見舞金附加金	
・住居及び家財の全部が焼失し、又は滅失したとき ・住居及び家財にこれと同程度の損害を受けたとき	給料の3か月分 ×1.25	災害見舞金の6割	
・住居及び家財の2分の1以上が焼失し、又は滅失したとき ・住居及び家財にこれと同程度の損害を受けたとき ・住居又は家財の全部が焼失し、又は滅失したとき ・住居又は家財にこれと同程度の損害を受けたとき	給料の2か月分 ×1.25	災害見舞金の6割	
・住居及び家財の3分の1以上が焼失し、又は滅失したとき ・住居及び家財にこれと同程度の損害を受けたとき ・住居又は家財の2分の1以上が焼失し、又は滅失したとき ・住居又は家財にこれと同程度の損害を受けたとき	給料の1か月分 ×1.25	災害見舞金の6割	
・住居又は家財の3分の1以上が焼失し、又は滅失したとき ・住居又は家財にこれと同程度の損害を受けたとき	給料の0.5か月分 ×1.25	災害見舞金の6割	
・住居又は家財の5分の1以上3分の1未満の損害をうけたとき	——	給料の1か月分 ×1.25×50/100	
・浸水によって平屋建ての家屋(家財を含む)が損害を受け、その認定が困難なとき	床上120cm以上	給料の1か月分 ×1.25	災害見舞金の6割
	床上30cm以上	給料の0.5か月分 ×1.25	災害見舞金の6割
	床上30cm未満	——	給料の1か月分 ×1.25×50/100

- ※ 同一世帯に2人以上の組合員がいる場合は、それぞれに支給されます。
- ※ 被扶養者が別居している場合は、その住居又は家財を組合員のものの一部として取扱います。

災害に遭われたときは、速やかに所属所の共済組合事務担当課を通じて共済組合保険課医療係に連絡してください。

【問合せ先】

山口県市町村職員共済組合
保険課 医療係
TEL 083-925-6141

【身体測定】 身長・体重

太っていると生活習慣病になりやすい

肥満と生活習慣病には密接な関係があります。
健康づくりの基本は、まず体重管理からスタートしましょう。

肥満とは？

肥満とは、体脂肪率（人体の脂肪の割合）が多くなりすぎた状態をいいます。食べ物から摂取するエネルギーより、運動等で消費するエネルギーが少ないと、使いきれなかったエネルギーが体脂肪として蓄えられてしまいます。

身長と体重で割り出すBMIで肥満を判定

実際に体脂肪を計測するのはむずかしいので、肥満の判定には身長と体重から割り出すBMI（Body Mass Index）という体格指数がよく用いられます。

【あなたの体格指数は？】

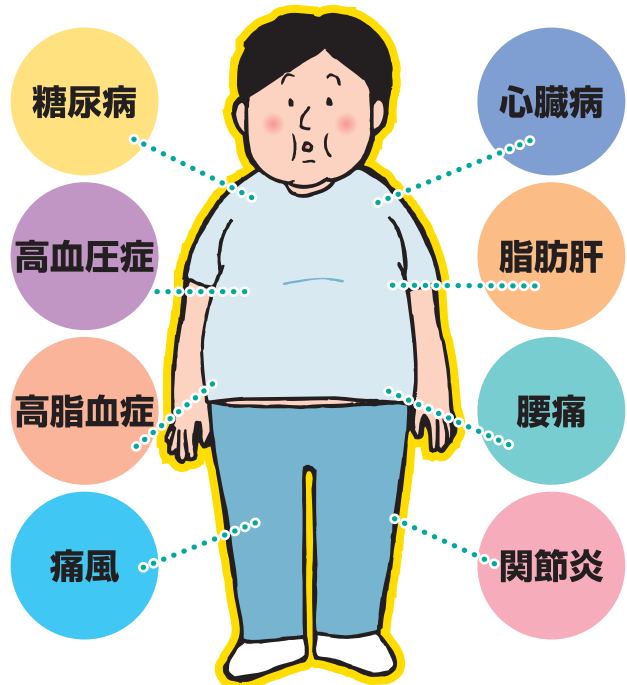
$$\frac{\text{体重 (kg)}}{\text{身長}^2 \text{ (m)}} = \text{BMI}$$

【肥満症の診断基準】

	BMI
低体重	18.5未満
普通体重	18.5以上～25未満
肥満（1度）	25以上～30未満
肥満（2度）	30以上～35未満
肥満（3度）	35以上～40未満
肥満（4度）	40以上

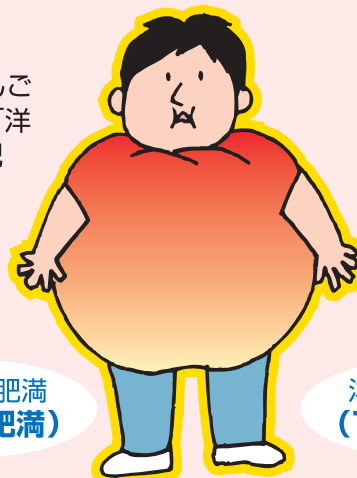
*「2000年 日本肥満学会」より

肥満が引き金になる病気はこんなにある



りんご型肥満は要注意！

肥満には、おなかの周囲に脂肪がつく「りんご型肥満」と、おしりからももにかけて脂肪がつく「洋なし型肥満」のタイプがあります。りんご型肥満は内臓に脂肪がついていることが多く、生活習慣病にかかりやすいので注意が必要です。



りんご型肥満
(上半身肥満)



洋なし型肥満
(下半身肥満)

「健康力を強くしよう」（保健同人社）抜粋

保健事業からのお知らせ

「東京グリーンパレス宿泊利用助成券」の廃止について

平成19年4月1日から「東京グリーンパレス」の利用助成金額を他の契約施設と同じ2,000円に変更したことに伴い、「東京グリーンパレス宿泊利用助成券」（緑色）は廃止しました（共済だより4月号に掲載）。しかし、本年度に入っても当該助成券を持参されるケースが発生しております。必ず、「契約保養所及び旅館宿泊利用助成券」（クリーム色）の施設名欄に「東京グリーンパレス」と記入されたものを共済事務担当課で受け取られ、チェックインの際にフロントへ提出してください。

お知らせ 「メンタルヘルス相談事業」に係る 契約医療機関の休診について

このたび、本事業の契約医療機関より、休診の連絡がありましたので、ご利用の際にはご注意くださいいただきますようお願いします。

契約医療機関:河村メンタルクリニック
萩市山田4731-1
休診期間:平成19年7月1日から当分の間

ライフ山口だより

問い合わせ先

有限会社 ライフ山口

〒753-0072
山口市大手町9番11号 山口県自治会館3階
TEL:083-925-2128
FAX:083-925-2161
メールアドレス:ym212@lime.ocn.ne.jp

遺族サポートプラン

平成20年度募集について

平成19年8月下旬～9月中旬まで、「遺族サポートプラン」の更新・新規加入募集期間となっております。各所属所を制度推進員が訪問し、ご説明・お手続きに伺います。

「医療保障保険」制度改定について 「医療保障保険」の給付が充実します！

◎平成20年度より、「医療保障保険」に「短期入院特約」が付加されます。



1泊2日以上の入院で入院初日から入院給付金をお支払することが可能となります！

(19年度までは継続して5日目からの入院保障)

《制度改定のポイント》

- ① 「医療保障保険」のご加入者全員が対象となります(本人・配偶者・子ども)。
 - ② 「医療保障保険」に現在ご加入の方も、保険料が変更になります。(詳細は募集時のパンフレットをご覧ください)
 - ③ 制度改定に伴う特別な手続きは必要ありません。
 - ④ 健康告知は問いません。
- (注) この特約の契約日より前に発生した不慮の事故による傷害または発病した疾病を直接の原因として入院した場合は、この特約の規定は適用されません。

※制度内容等詳細についてはパンフレットをご一読ください。
MY-A-07-LF-003253

意見交換の広場

Vol.8

Q 私(B)は、今年度末に定年退職する職員です。公務員になる前に、大学生の間(25月)国民年金未加入の期間があるのですが、国民年金を満額もらうためには、どうしたらいいですか？

Bさん
昭和45年4月～平成20年3月まで公務員として勤務する。退職後に再就職しない。

A 国民年金は、順次適用範囲を拡大してきており昭和61年から20歳以上60歳未満の日本国民全員、(学生は、平成3年4月から)加入となりました。Bさんが大学生の頃は、昭和61年より前ですので国民年金任意加入の期間です。この期間については、Bさんに限らず未加入の方が多いと思われます。

公務員の期間は、共済長期掛金を納めていただくこと

により同時に国民年金の保険料を納めた期間となります。ただし、20歳未満の期間や60歳以上の期間は、公務員の期間であっても国民年金の期間として算定されません。したがって、公務員として働いた期間と国民年金の算定基礎期間は、必ずしも一致しません。

そして、国民年金を満額もらうためには、この算定基礎期間が48月必要となります。未加入の期間がある場合は、任意で保険料を収めることにより期間を増やすことができます。(なお、この任意で保険料を納めることができるのは65歳になるまで、かつ再就職し厚生年金や共済年金に加入しないことが条件となります。)

Bさんの場合は、退職後に25月分ほど保険料を納めることにより国民年金の算定基礎期間が48月となりますので、退職後に社会保険事務所です手続きをしてください。

Q 現在の職場に入庁する前に国家公務員の期間があるのですが、年金の期間はどのようになりますか？

A 共済年金は、最後に退職された共済年金制度から年金の支給があります。したがって、公務員であった全ての期間を合算した上で年金を算定しています。入庁する際に前歴の報告をしていない場合は、その旨を必ず申し出てください。

意見交換の広場では、質問を受付けています。共済制度に関する疑問などお気軽にお問い合わせください。

お問い合わせ

山口県市町村職員共済組合 総務課 企画係
TEL 083 (925) 6141
FAX 083 (921) 1228

共済貯金送金スケジュール		
	共済組合締切日(必着)	送金日
払 戻	8月10日(金)	8月31日(金)
	8月24日(金)	9月14日(金)
	9月10日(月)	9月28日(金)
	9月25日(火)	10月15日(月)
解 約	8月10日(金)	8月31日(金)
	9月10日(月)	9月28日(金)

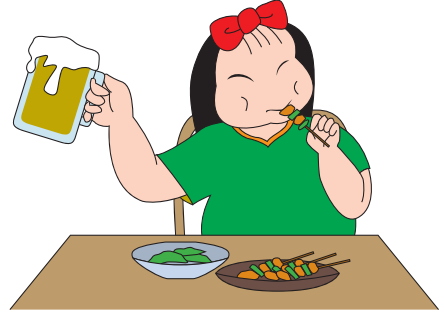
- 共済組合の行事(8月～9月)**
- 共済ゴルフ大会
8月1日(水) 宇部72カントリークラブ・万年池東コース
8月3日(金) 宇部72カントリークラブ・万年池東コース
 - 生涯生活設計型ライフプランセミナー
8月22日(水) 防長苑
 - 退職準備型ライフプランセミナー
8月23日(木) 防長苑
 - 健康セミナー
9月19日(水) 防長苑

『医療費統計』

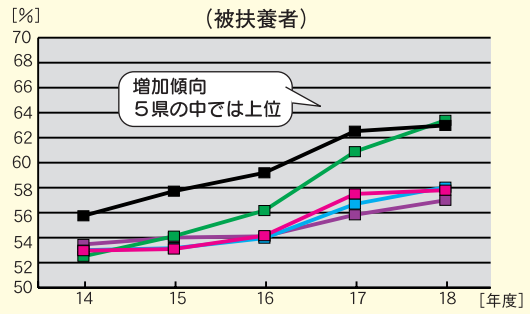
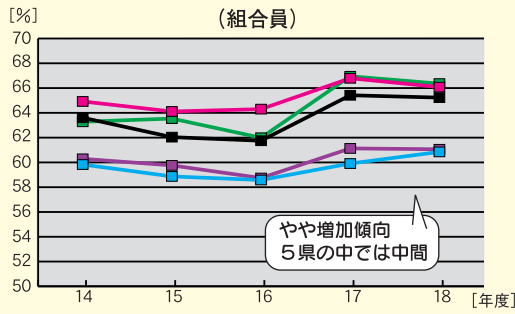
疾病分類統計は、これまで、年1回皆さんにお知らせしていましたが、今回から、不定期シリーズで、医療費に関する様々な統計をご紹介します。

今回は、中国地方5県における医療費の比較(平成15年4月から組合員の窓口負担3割)です。受診率の増加、1件当たり金額の減少から早期発見・早期治療の効果がうかがわれますが、これからは、メタボリック対策を中心に予防も大切になります。

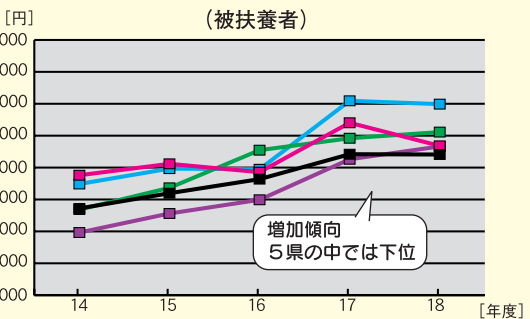
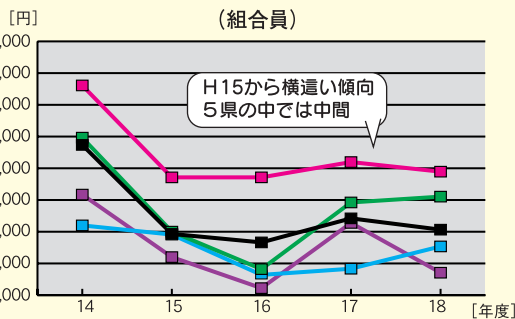
エアコンの効いた部屋でござろせずに、海に山に、屋外で体を動かし、適度な運動、バランス良い食事、適度な休養で健康づくりをしましょう。



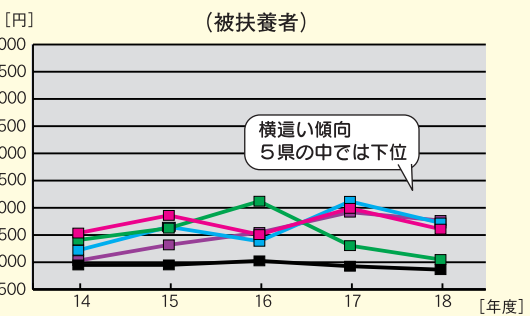
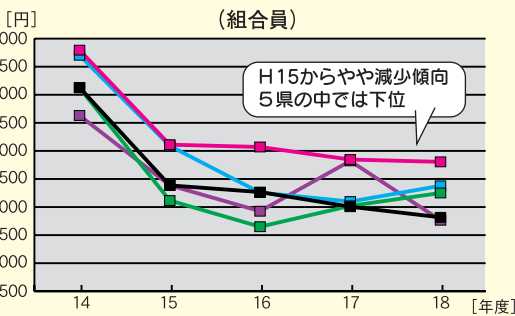
受診率



医1人療当たり費



金1件当たり額



編集後記

夏は油っこい食事が多くなり、ビールの量も増えがちです。暑くて体を動かすのもおっくうになりとすべてにおいて悪循環です。前号から健康に関する記事を掲載しています。ちょっと日々の生活を見直すきっかけにしてください。

(K.H)

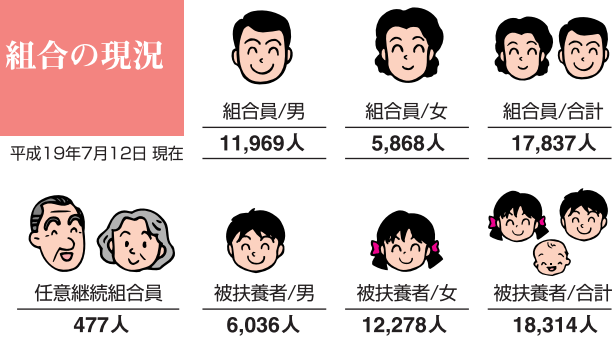
年金記録問題が発生して以来、共済組合へのお問い合わせも急増しています。

共済組合は、掛金・負担金の徴収履歴等をしっかり管理していますのでご安心ください。

早く年金記録に対する信頼の回復と新たな年金記録体制の確立がなされますように希望します。

(S.F)

組合の現況



月をめぐる秋の宴

9月15日(土)
9月16日(日)

琴と尺八の調べ

和食懐石料理



昨年の料理

受付 18:00

開宴 18:30

フリードリンク

大人お一人様

全席予約制
予約受付中

7,000円

(税・サ込み価格)

秋の宴をご利用の組合員は、宿泊利用助成券使用で1,000円(朝食付)でご宿泊できます。ただし、定員利用を原則とさせていただきます。お部屋の指定等はできません。

満員御礼

サマーバイキングはおかげさまをもちまして連日多くの方にお越しいただき、無事終了いたしました。
ウィンターバイキングは2月を予定しております。こちらもよろしくお願ひします。



山口県市町村職員共済組合

防長苑

Make oneself at home

〒753-0077 山口市熊野町4-29

TEL 083-922-3555 FAX 083-921-1001

<http://www.c-able.ne.jp/~bochoen/>

Garden Beer Restaurant 2007

シーサイド祭りバイキング

2007.7/1(日)~8/31(金)

※テラス開催のため、荒天時は中止の場合がございます。

18:00~21:00

●オーダーストップ

フード/20:30 ドリンク/20:45

料金(お一人様 税・サ込み料金)

大人 ¥3,500 中学生 ¥2,500

小学生 ¥1,500 幼児(3歳以上) ¥800

全席予約制 **好評開催中!!**

ご予約はお早めに・お電話にて承ります。

食べ放題・飲み放題!!

フードコーナー 焼肉・オードブル・サラダ・デザート
ほか和洋中料理各種

ドリンクバー アサヒ生ビール・酎ハイほか酒類
ソフトドリンク各種



山口県市町村職員共済組合 保健施設

シーサイドパレス 萩

TEL 0838-26-6141 <http://www.sp-hagi.com/>

〒758-0011 山口県萩市椿東字北川16030-13 (JR越ヶ浜駅前)